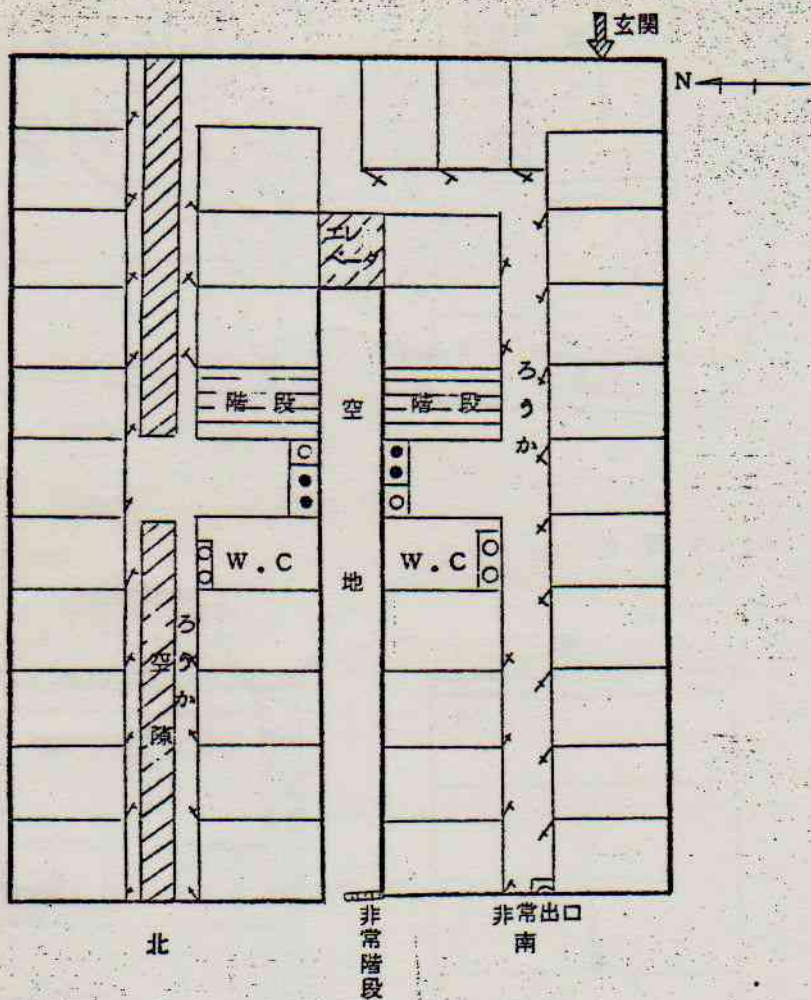


Aタイプの間取りの1例

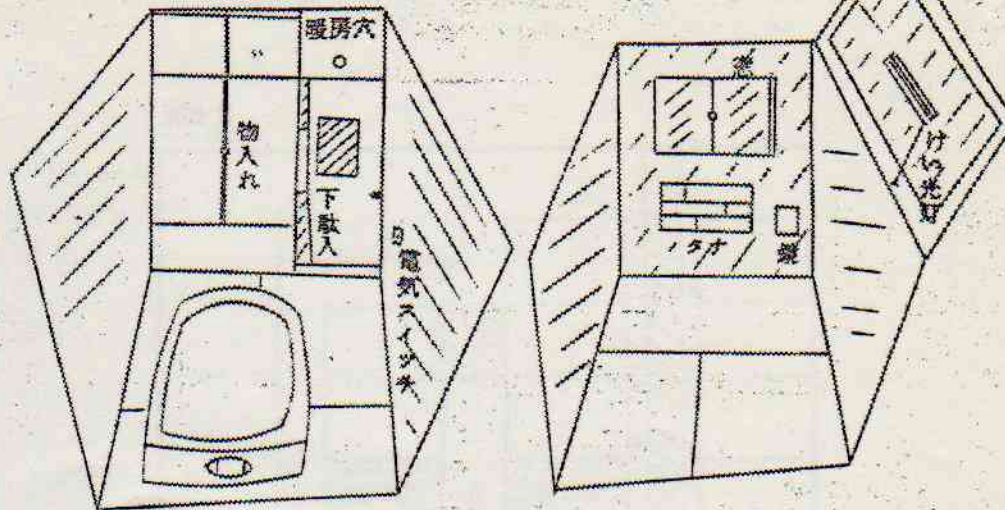


- 各階同じ構造のため上図のみ提示す
- 尚、6階を図示、玄関を含む1階は若干違いますが、ほぼ同じと考えて良い。
- 北側の棟は6階まで、南側（表通り）は7階まで。
  - はコンロ、 }をあらわす。
  - は水道

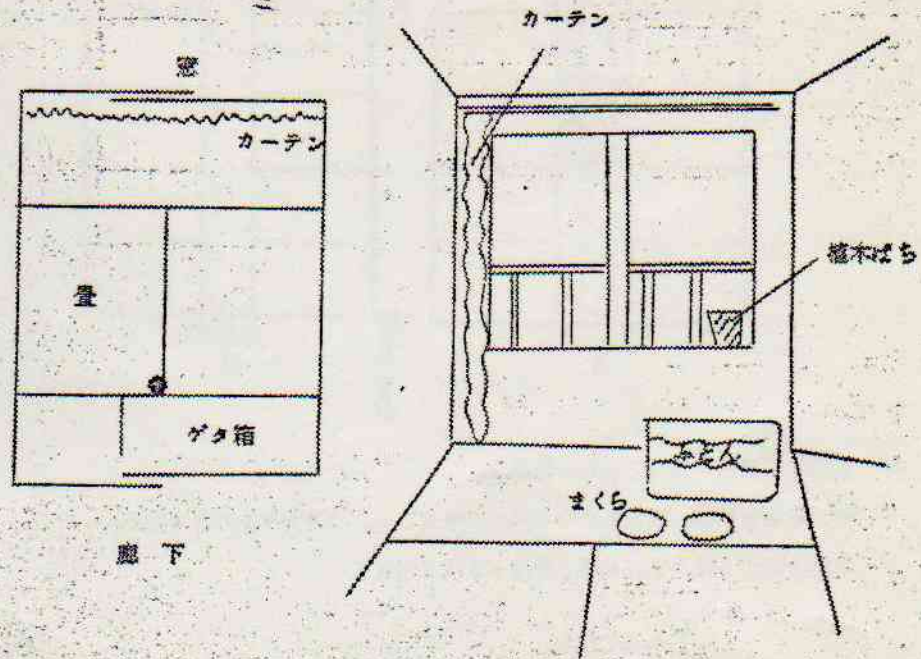
室内の見取図

8 階 室代(500円)

A1 の場合

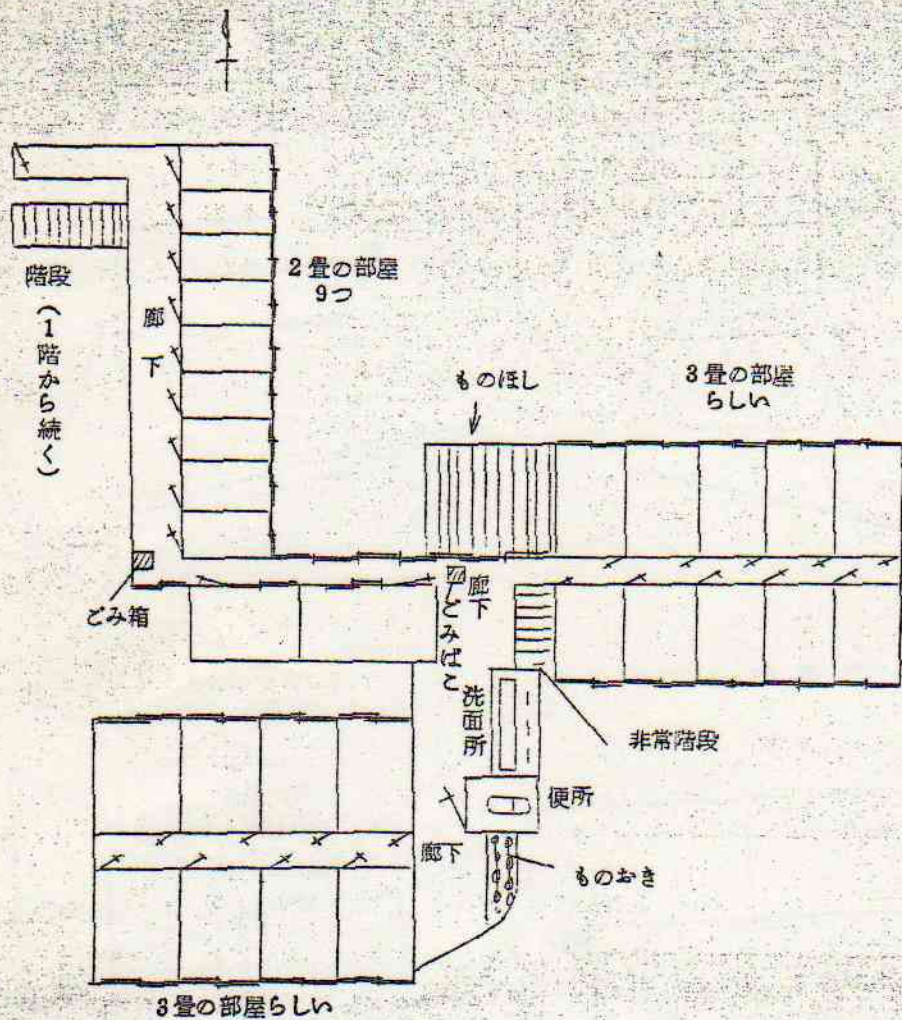


A3 の場合



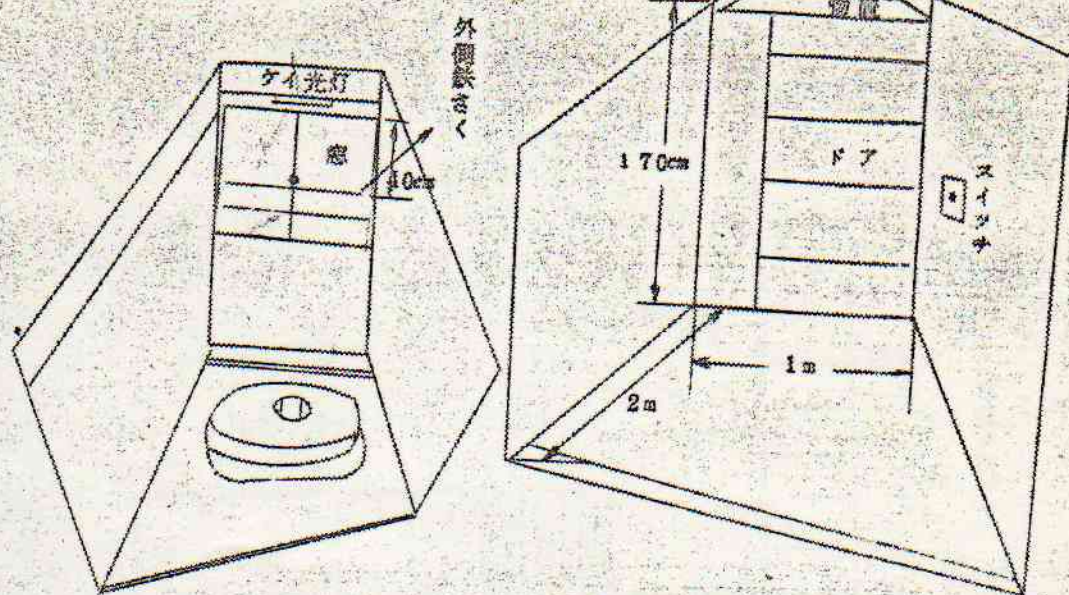
Bタイプの間取りの1例

(二階間取図)

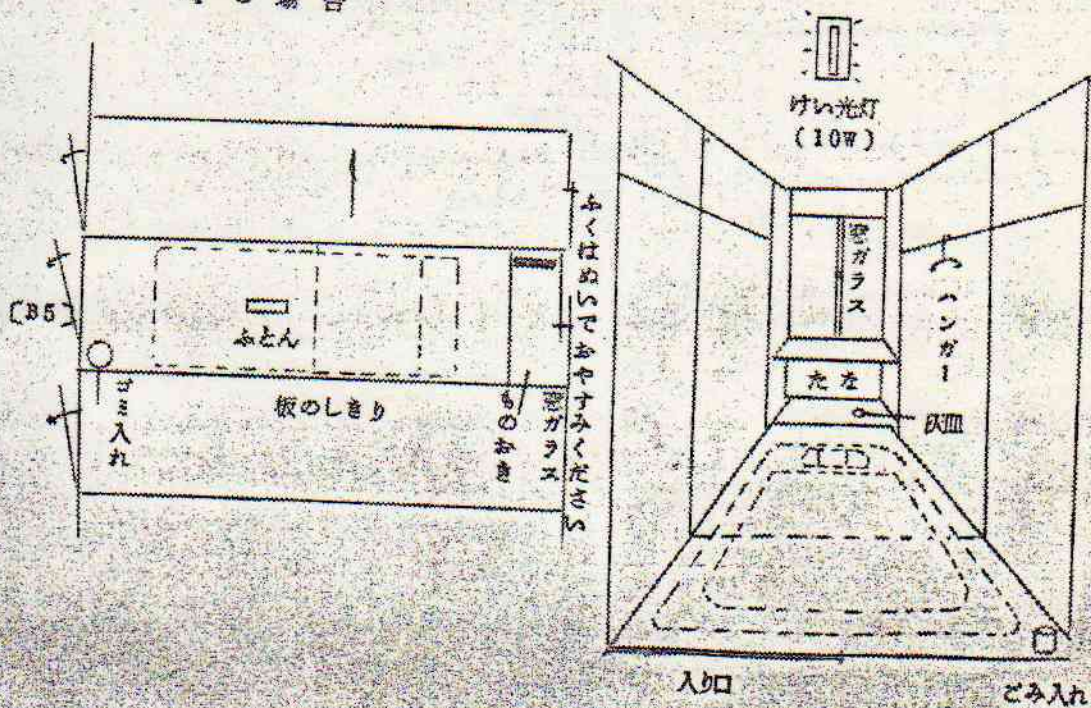


室内の見取図

B2の場合



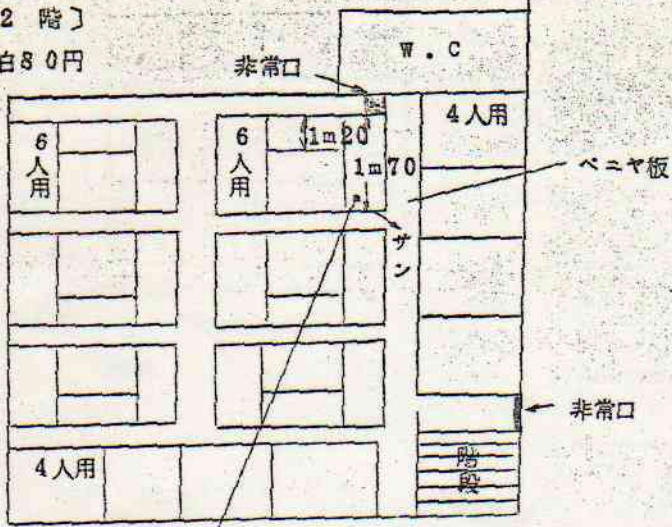
B4の場合



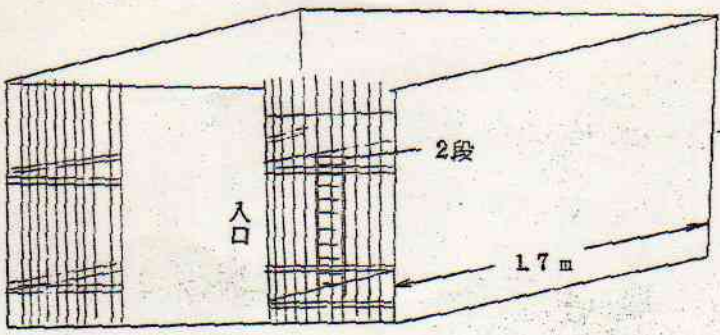
Cタイプの間取りの1例

〔2階〕

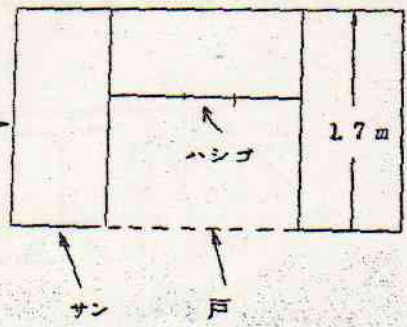
1泊80円



拡大



平面図



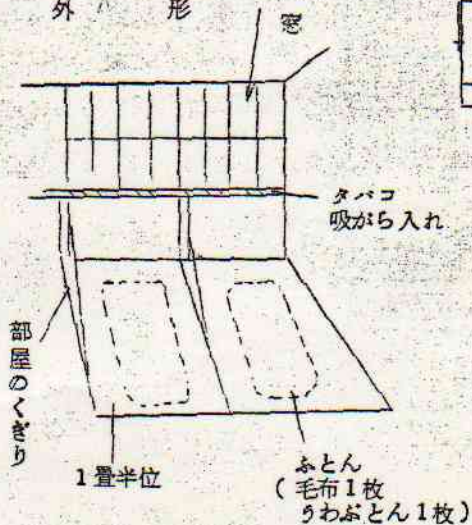
# 室内の見取図

C<sub>1</sub> の場合

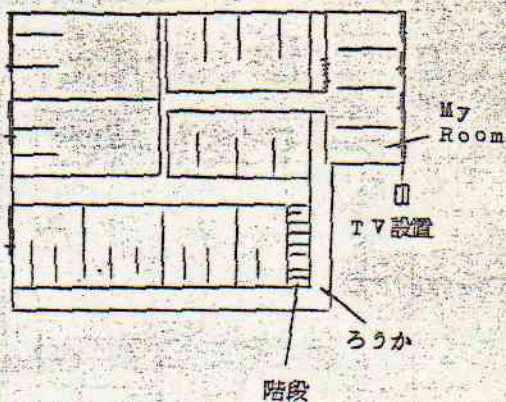
[中 2 階]

1泊 50円

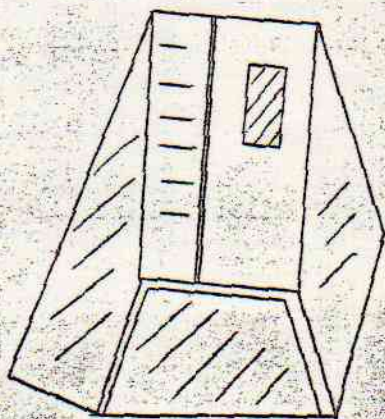
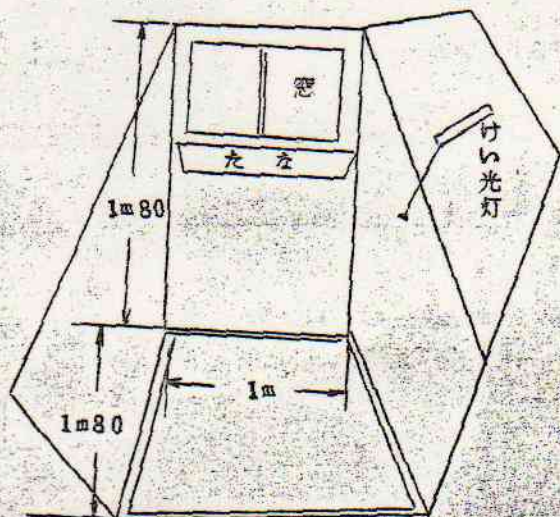
外形



非常用ハシゴ



C<sub>3</sub> の場合



窓のない部屋もある