

令和元年度
(2019年度)

業 務 取 扱 状 況

目 次

I 職業紹介事業		
第 1 表	日雇（現金）求人・紹介状況	21
第 2 表	契約雇用 求人・紹介状況	29
第 3 表	一般雇用 求人・紹介状況	33
第 4 表	職業相談等業務取扱状況	34
第 5 表	高齢者職業紹介状況	35
第 6 表	「高齢者特別清掃」求人紹介状況	36
第 7 表	高齢者職業相談等業務取扱状況	38
第 8 表	事業所関係、求人開拓勧奨・指導状況	39
II 労働福祉事業		
第 9 表	総合支援・労働相談等 実施状況	45
第 10 表	労災相談・労災立替等 実施状況	47
第 11 表	労災休業補償給付立替貸付状況	48
第 12 表	医療・緊急措置相談状況	49
第 13 表	労働関係、生活身上相談状況	50
第 14 表	労働者援護費等給付状況	51
III 技能講習に関する事業		
第 15 表	技能講習実施状況	52
第 16 表	技能講習事業関係 業務状況	54
IV 参考資料		
	雇用保険取扱状況	55
	健康保険取扱状況	55
V 図 表		
	職業紹介事業	56
	労働福祉事業	64
VI その他		
	事業・組織図	78
	沿 革	79

第1表-1 令和元年度(2019年度)業務取扱状況

(1) 日雇(現金)求人状況

月	募集形態	運輸業		建設業		製造業		その他産業		合計		調査 日数	一日平均		最高求人			最低求人			推定 残留数 (累計)	求人 車両数 (累計)
		件数	人数	件数	人数	件数	人数	件数	人数	件数	人数		件数	人数	月日(曜日)	件数	人数	月日(曜日)	件数	人数		
4月	相対方式	48	775	719	6,411	0	0	0	0	767	7,186	24	107	844	4月9日(火)	119	1,042	4月6日(土)	56	408	480	960
	指導中	46	367	1,596	11,773	72	144	78	788	1,792	13,072											
5月	相対方式	44	497	684	6,251	0	0	0	0	728	6,748	22	99	782	5月24日(金)	109	922	5月18日(土)	60	501	440	930
	指導中	41	311	1,268	9,244	66	132	79	759	1,454	10,446											
6月	相対方式	50	545	881	8,491	0	0	0	0	931	9,036	25	88	769	6月20日(木)	96	984	6月29日(土)	50	378	500	1,010
	指導中	47	340	1,067	8,954	75	150	73	745	1,262	10,189											
7月	相対方式	50	513	983	11,346	0	0	0	0	1,033	11,859	26	90	907	7月25日(木)	105	1,210	7月1日(月)	71	656	520	1,190
	指導中	49	357	1,085	10,320	78	156	99	877	1,311	11,710											
8月	相対方式	47	449	934	11,450	0	0	0	0	981	11,899	26	84	865	8月9日(金)	108	1,195	8月15日(木)	27	117	520	1,168
	指導中	50	378	983	9,341	78	156	79	715	1,190	10,590											
9月	相対方式	46	400	1,116	13,428	0	0	0	0	1,162	13,828	23	101	1,065	9月12日(木)	106	1,202	9月28日(土)	75	751	460	1,235
	指導中	46	326	974	9,419	69	138	66	787	1,155	10,670											
10月	相対方式	50	479	1,191	13,043	0	0	0	0	1,241	13,522	25	100	1,003	10月23日(水)	113	1,181	10月12日(土)	45	295	490	1,335
	指導中	50	381	1,062	10,159	75	150	81	852	1,268	11,542											
11月	相対方式	48	601	1,171	16,254	0	0	32	712	1,251	17,567	24	89	957	11月12日(火)	98	1,067	11月30日(土)	63	698	480	1,245
	指導中	47	360	731	4,798	72	144	44	108	894	5,410											
12月	相対方式	47	735	1,143	14,482	0	0	37	654	1,227	15,871	24	85	871	12月10日(火)	99	1,025	12月28日(土)	34	255	480	1,110
	指導中	44	334	679	4,488	64	128	32	84	819	5,034											
1月	相対方式	44	542	963	12,528	0	0	32	632	1,039	13,702	23	71	767	1月20日(月)	82	955	1月6日(月)	58	541	460	937
	指導中	41	270	500	3,564	19	38	29	77	589	3,949											
2月	相対方式	45	363	1,077	13,719	0	0	29	604	1,151	14,686	23	79	842	2月6日(木)	86	976	2月22日(土)	53	487	460	985
	指導中	42	257	580	4,309	18	36	26	70	666	4,672											
3月	相対方式	49	516	1,095	11,440	0	0	39	796	1,183	12,752	25	71	687	3月6日(金)	78	859	3月28日(土)	54	442	500	920
	指導中	46	271	502	4,027	21	42	30	81	599	4,421											
年度合計		1,117	10,367	22,984	229,239	707	1,414	885	9,341	25,693	250,361	290	89	863	7月25日(木)	105	1,210	8月15日(木)	27	117	5,790	13,025
前年度計		1,330	19,828	25,711	237,153	853	1,778	1,204	11,161	29,098	269,920	291	100	928	12月13日(木)	115	1,292	1月5日(土)	13	55	7,820	14,872
前年度比		-16.0%	-47.7%	-10.6%	-3.3%	-17.1%	-20.5%	-26.5%	-16.3%	-11.7%	-7.2%		-11.0%	-7.0%		-8.7%	-6.3%		107.7%	112.7%	-62.7%	-56.3%
前々年度計		1,434	23,379	25,904	211,825	874	1,919	1,706	11,878	29,918	249,001	292	102	853	11月16日(木)	121	1,131	8月15日(火)	24	153	10,680	14,065
前々年度比		-22.1%	-55.7%	-11.3%	8.2%	-19.1%	-26.3%	-48.1%	-21.4%	-14.1%	0.5%		-12.7%	1.2%		-13.2%	7.0%		12.5%	-23.5%	-72.7%	-53.8%
年度計画										200,000												

*相対方式とは、センターに求人申込をしている求人数。

*指導中とは、センターに求人申込をしていない求人数。

第1表-2 令和元年度(2019年度)日雇(現金)相対方式求人の窓口依頼状況

(1) 日雇(現金)求人状況

月	募集形態	運輸業		建設業		製造業		その他産業		合計		調査 日数	一日平均		最高求人		最低求人		推定 残留数 (累計)	求人 車両数 (累計)		
		件数	人数	件数	人数	件数	人数	件数	人数	件数	人数		件数	人数	月日(曜日)	件数	人数	月日(曜日)			件数	人数
4月	窓口求人			14	44					14	44	24	0.6	1.8	4月9日(火)	34	388	4月6日(土)	18	137		
	相対方式	48	775	719	6,411					767	7,186		32	299								
5月	窓口求人			4	8					4	8	22	0	0	5月27日(月)	34	391	5月11日(土)	21	193		
	相対方式	44	497	684	6,251					728	6,748		33	307								
6月	窓口求人			29	181					29	181	25	1	7	6月19日(水)	40	480	6月29日(土)	24	167		
	相対方式	50	545	881	8,491					931	9,036		37	361								
7月	窓口求人	18	18	205	792					223	810	26	9	31	7月25日(木)	46	662	7月13日(土)	31	309		
	相対方式	50	513	983	11,346					1,033	11,859		40	456								
8月	窓口求人	21	30	284	1,198					305	1,228	26	12	47	8月9日(金)	48	677	8月15日(木)	11	53		
	相対方式	47	449	934	11,450					981	11,899		38	458								
9月	窓口求人	22	22	356	1,445					378	1,467	23	16	64	9月12日(木)	53	731	9月21日(土)	37	385		
	相対方式	46	400	1,116	13,428					1,162	13,828		51	601								
10月	窓口求人	17	18	379	1,558					396	1,576	25	16	63	10月7日(月)	52	678	10月12日(土)	23	142		
	相対方式	50	479	1,191	13,043					1,241	13,522		50	541								
11月	窓口求人	23	23	389	1,578					412	1,601	24	17	67	11月13日(水)	54	808	11月16日(土)	47	559		
	相対方式	48	601	1,171	16,254			32	712	1,251	17,567		52	732								
12月	窓口求人	20	21	282	1,155					302	1,176	24	13	49	12月10日(火)	57	785	12月28日(土)	21	193		
	相対方式	47	735	1,143	14,482			37	654	1,227	15,871		51	661								
1月	窓口求人	19	19	263	1,178					282	1,197	23	12	52	1月14日(火)	55	733	1月6日(月)	35	402		
	相対方式	44	542	963	12,528			32	632	1,039	13,702		45	596								
2月	窓口求人	11	11	352	1,506					363	1,517	23	16	66	2月6日(木)	54	754	2月22日(土)	38	358		
	相対方式	45	363	1,077	13,719			29	604	1,151	14,686		50	639								
3月	窓口求人	17	17	272	997					289	1,014	25	12	41	3月6日(金)	50	641	3月21日(土)	38	335		
	相対方式	49	516	1,095	11,440			39	796	1,183	12,752		47	510								
年度合計		568	6,415	11,957	138,843			169	3,398	12,694	148,656	290	44	513	11月13日(水)	54	808	8月15日(木)	11	53		
前年度計		1,330	19,828	25,711	237,153	853	1,778	1,204	11,161	29,098	269,920	291	100	928	12月13日(木)	115	1,292	1月5日(土)	13	55	7,820	14,872
前年度比		-57.3%	-67.6%	-53.5%	-41.5%	-100.0%	-100.0%	-86.0%	-69.6%	-56.4%	-44.9%		-56.2%	-44.7%		-53.0%	-37.5%		-15.4%	-3.6%	-100.0%	-100.0%
前々年度計		1,434	23,379	25,904	211,825	874	1,919	1,706	11,878	29,918	249,001	292	102	853	11月16日(木)	121	1,131	8月15日(火)	24	153	10,680	14,065
前々年度比		-60.4%	-72.6%	-53.8%	-34.5%	-100.0%	-100.0%	-90.1%	-71.4%	-57.6%	-40.3%		-57.3%	-39.9%		-55.4%	-28.6%		-54.2%	-65.4%	-100.0%	-100.0%
年度計画										200,000												

※窓口求人は、相対方式の内数

第1表-3 令和元年度(2019年度)日雇(現金)職種別求人数-建設業

職種 月	軽作業	一般土工	仮枠大工	仮枠解体	とび工	鉄筋工	左官工	溶接工	はつり工	解体工	石工	舗装工	玉掛工	造作大工	法面工	塗装工
4月	38	13,681			560	1,111		94		1,835		378				
5月		11,449			405	981		73		2,009		236				
6月		12,864			547	1,080		59		2,341		286				
7月		16,049			718	1,307		52		2,928		370				
8月		15,485			582	1,222		48		2,585		385				
9月		16,813			631	1,434		40		3,110		413				
10月		17,149			664	1,411		55		3,059		440	1			
11月		15,946			645	1,090		56		2,595		457				
12月		14,385			544	1,042		75		2,224		437	1			
1月		12,006			488	702		12		2,174		388				
2月		13,504			500	719		16		2,510		475	2			
3月		11,167			587	595		6		2,317		516				
当年度合計	38	170,498			6,871	12,694		586		29,687		4,781	4			
構成比	0.0%	74.4%			3.0%	5.5%		0.3%		13.0%		2.1%	0.0%			
前年度合計	275	164,227			6,980	14,055	10	308		19,246		4,479	1			
前々年度合計	606	145,321			7,740	10,759		1,140	1	16,915		4,835	3			

職種 月	仮枠大工 手元	解体工 手元	とび工 手元	鉄筋工 手元	溶接工 手元	舗装工 手元	炉修工 手元	その他の 職人手元	普 運 転	通 手	大 運 転	型 手	重機OP	その他の 運転手	夜勤 一般土工	夜勤 運転手	その他 の職人	建設業 合計
4月			47					17	18			132			138		135	18,184
5月									5			181			99		57	15,495
6月									3			106			101		58	17,445
7月		9							1			100			116		16	21,666
8月								7	1			87			225		164	20,791
9月								9	5			143			134		115	22,847
10月									8			174			128		113	23,202
11月									7			175			38		43	21,052
12月									15			187			23		37	18,970
1月									10			182			62		68	16,092
2月								12	12			195			34		49	18,028
3月								10	4			184			32		49	15,467
当年度合計		9	47					55	89			1,846			1,130		904	229,239
構成比		0.0%	0.0%					0.0%	0.0%			0.8%			0.5%		0.4%	
前年度合計		41	591					58	384			1,505			866		1,081	214,107
前々年度合計		10	600					180	392			2,388			1,058		1,481	193,429

*小数点第二位で四捨五入してあります。

*端数処理のため合計が100とならない場合があります。

第1表-4 令和元年度(2019年度)日雇(現金)職種別求人数-運輸業・製造業・その他

月	職種	運輸業							製造業																			
		積入	卸し庫	冷凍倉庫	荷出	造り	玉掛	等	運輸	手	その他	運輸業	会社	雑	玉	掛	工	職	人	フォークリフト	運	転	手	職	人	手	元	製造業
4月				1,142							1,142	48		48		48												144
5月				808							808	44		44		44												132
6月				885							885	50		50		50												150
7月				870							870	52		52		52												156
8月				827							827	52		52		52												156
9月				726							726	46		46		46												138
10月				860							860	50		50		50												150
11月				961							961	48		48		48												144
12月				1,069							1,069	48		40		40												128
1月				812							812	38																38
2月				620							620	36																36
3月				787							787	42																42
当年度合計				10,367							10,367	554		430		430												1,414
構成比				100.0%								39.2%		30.4%		30.4%												
前年度合計				18,386							18,386	592		518		518												1,628
前々年度合計				21,383							21,383	699		532		532												1,763

月	職種	その他の産業										建設業以外の合計								
		ガードマン	定期修理	執手	行伝	人い	引越	ビルメンテナ	ンス	産廃処理	夜		勤	運	転	手	その他	その他産	業	合計
4月		620	48		60								60					788	2,074	
5月		606	44		57								52					759	1,699	
6月		547	26		60								112					745	1,780	
7月		603	52		66								156					877	1,903	
8月		513	26		63								113					715	1,698	
9月		614	22		57								94					787	1,651	
10月		682	50		63								57					852	1,862	
11月		664	48		60								48					820	1,925	
12月		596	24		60								58					738	1,935	
1月		585	20		57								47					709	1,559	
2月		575	16		54								29					674	1,330	
3月		765	18		63								31					877	1,706	
当年度合計		7,370	394		720								857					9,341	21,122	
構成比		78.9%	4.2%		7.7%								9.2%							
前年度合計		7,551	537		664				1,064				513					10,329	30,343	
前々年度合計		6,516	638		669				1,434				442					10,768	33,914	

*小数点第二位で四捨五入してあります。

*端数処理のため合計が100とならない場合があります。

第1表-5 年度別、産業別、日雇(現金)求人・紹介の推移

年度	運輸業		建設業		製造業		港湾運送業		合計		備考
	件数	人数	件数	人数	件数	人数	件数	人数	件数	人数	
1961 昭和36	2,021	33,318	5,360	53,232	4,092	35,064	2,662	43,114	14,135	164,728	9月より集計
1962 昭和37	2,251	34,696	9,673	126,026	12,731	120,472	4,235	77,964	28,890	359,158	10月 西成労働福祉センター開設開始
1963 昭和38	4,630	47,872	13,028	208,171	5,668	55,970	14,596	224,673	37,922	536,686	
1964 昭和39	4,763	52,228	13,480	233,377	5,414	70,177	20,806	291,143	44,463	646,925	10月 東海道新幹線開業
1965 昭和40	2,289	10,768	10,083	209,738	4,188	94,813	14,568	217,913	31,128	533,232	東京オリンピック
1966 昭和41	2,974	12,493	14,995	300,114	5,389	98,530	12,471	234,308	35,829	645,445	7月 雇用対策法・労務法施行
1967 昭和42	6,193	42,591	11,972	237,210	9,538	188,413	13,977	232,880	41,680	701,094	6月 万博建設工事着工
1968 昭和43	6,818	62,540	11,926	240,387	9,676	205,402	9,467	133,642	37,887	641,971	
1969 昭和44	8,078	59,615	20,635	377,057	11,909	225,624	7,968	99,691	48,590	761,987	
1970 昭和45	9,219	68,509	21,890	287,863	16,391	239,680			47,300	596,052	10月センター開所、4月障壁設置
1971 昭和46	10,026	83,451	25,252	318,630	13,364	186,445			48,642	588,526	福利厚生措置費支給
1972 昭和47	11,011	88,180	45,895	473,515	18,112	225,298			75,018	786,993	8月府労働部特別対策室設置
1973 昭和48	6,770	58,922	33,711	352,819	15,872	202,963			56,353	614,704	10月 石油ショック
1974 昭和49	4,782	65,688	14,281	234,600	11,284	176,373			30,347	476,661	4月 雇用保険法施行
1975 昭和50	4,732	62,503	12,380	140,258	8,151	100,487			25,263	303,248	4月 新幹線博多まで延長
1976 昭和51	4,832	54,841	18,117	249,433	7,500	80,907			30,449	384,981	10月 労務法施行
1977 昭和52	4,993	44,076	38,052	455,635	5,976	57,283			49,021	556,994	
1978 昭和53	4,269	43,277	45,467	512,044	4,268	36,288			54,004	591,609	8月 日額改正1級 4,100円
1979 昭和54	4,840	38,116	62,799	689,270	5,366	44,103			72,805	771,489	78年6月 健康保健窓口開設
1980 昭和55	4,525	32,539	60,516	610,971	7,192	60,692			72,233	704,202	3月 神戸ポートピア開業
1981 昭和56	3,403	27,470	54,776	503,218	8,289	59,294			66,468	589,982	
1982 昭和57	3,475	23,200	58,843	535,746	6,951	49,895			69,269	608,841	
1983 昭和58	3,691	33,257	60,519	613,500	6,553	38,198			70,763	684,955	
1984 昭和59	4,942	38,837	68,340	741,930	7,262	41,722			80,544	822,489	9月 日額改正1級 5,200円
1985 昭和60	5,633	35,945	78,476	789,232	7,835	43,342			91,944	868,519	7月 労働者派遣事業法施行
1986 昭和61	5,752	40,208	76,787	817,701	8,751	41,235			91,290	899,144	
1987 昭和62	4,937	31,489	82,164	1,107,523	7,464	40,169			94,565	1,179,181	関西新空港建設着工
1988 昭和63	5,201	47,739	117,917	1,518,969	7,089	38,534			129,607	1,605,242	
1989 平成1	5,070	44,272	129,903	1,798,300	6,210	33,935	その他		141,183	1,874,507	
1990 平成2	4,739	30,593	135,876	1,781,025	6,695	28,976	1,140	14,306	148,250	1,854,900	4月 花と緑の博覧会開幕
1991 平成3	5,232	34,856	132,404	1,571,790	4,890	24,069	1,765	14,863	144,291	1,645,578	
1992 平成4	3,964	26,606	98,457	971,362	4,079	16,337	1,403	19,731	107,803	1,034,036	
1993 平成5	3,490	33,154	85,427	826,095	3,642	12,144	1,537	18,338	94,096	889,731	センター技能講習事業開始
1994 平成6	3,001	37,031	89,151	860,655	2,396	7,684	1,858	15,982	86,406	1,021,352	94年9月 日額改正1級 7,500円
1995 平成7	3,582	35,067	104,141	1,209,838	2,142	6,117	1,658	9,385	111,523	1,260,407	94年9月 関西新空港開港
1996 平成8	4,057	33,416	88,527	1,032,341	2,293	4,694	1,281	10,016	86,158	1,080,467	95年1月 阪神・淡路大震災
1997 平成9	3,478	25,066	76,230	732,650	2,396	5,969	1,845	12,055	83,949	775,740	9月より、日曜日は閉庁
1998 平成10	2,830	25,117	72,643	540,003	2,076	5,372	2,281	13,118	79,840	583,610	
1999 平成11	2,652	25,168	75,637	620,977	2,526	10,685	2,247	16,488	83,062	673,318	
2000 平成12	2,422	33,954	79,742	768,880	2,395	15,180	1,841	11,812	86,400	829,826	
2001 平成13	2,152	26,528	71,542	605,185	2,286	12,015	1,955	12,435	77,935	656,163	
2002 平成14	2,447	22,619	80,848	658,839	2,256	11,380	2,507	17,179	88,058	709,997	
2003 平成15	2,038	20,103	81,215	612,880	2,270	10,762	2,549	16,817	88,072	660,562	
2004 平成16	2,056	17,966	81,552	651,693	2,182	10,946	2,578	22,037	88,368	702,642	
2005 平成17	2,224	25,660	85,618	691,238	2,356	10,826	2,573	18,203	92,771	745,927	
2006 平成18	2,215	23,102	80,155	669,402	2,395	9,042	3,406	27,121	88,171	728,667	
2007 平成19	1,595	21,169	67,101	547,730	2,585	10,740	2,485	19,219	73,766	598,858	10月 雇用対策法で年齢制限廃止
2008 平成20	1,058	16,335	59,231	437,108	2,460	10,181	2,681	22,152	65,430	485,776	
2009 平成21	1,042	12,909	49,621	287,872	2,519	10,072	2,301	15,768	55,483	326,621	
2010 平成22	1,200	15,743	50,214	290,172	2,281	8,291	2,312	18,559	56,007	332,765	2011年3月 東日本大震災
2011 平成23	1,220	15,617	45,458	268,726	1,811	5,480	2,357	22,104	50,846	311,927	
2012 平成24	1,286	14,227	41,740	279,786	1,393	3,620	1,953	15,167	46,372	312,800	
2013 平成25	1,394	11,758	37,168	287,368	1,384	2,654	1,649	15,136	41,595	316,916	
2014 平成26	1,523	14,418	36,826	252,542	1,406	2,375	1,642	15,022	41,197	284,357	
2015 平成27	1,451	21,898	31,723	213,887	1,176	2,368	1,525	10,800	35,875	248,953	
2016 平成28	1,431	21,862	29,836	214,460	944	2,116	1,449	9,782	33,660	248,220	
2017 平成29	1,434	23,379	25,904	211,825	874	1,919	1,706	11,878	29,918	249,001	
2018 平成30	1,330	19,828	25,711	237,153	853	1,778	1,204	11,161	29,098	269,920	6月 大阪北部地震
2019 令和元	1,117	10,367	22,984	229,239	707	1,414	885	9,341	25,693	250,361	12月新型コロナウイルス発生

1961年～1989年の製造業は、「その他」を含む

第1表-6 令和元年度(2019年度)日雇(現金求人)職種別賃金表-建設業

月	職種 賃金	軽作業	一般土工	仮枠大工	仮枠解体	とび工	鉄筋工	左官工	溶接工	はつり工	解体工	石工	舗装工	玉掛工	造作大工	法面工	塗装工	
7月	最高		12,000			17,000	16,500		13,000		13,500		15,500					
	最低		9,000			13,000	14,000		13,000		12,000		11,500					
	平均		10,318			14,370	15,100		13,000		12,775		12,839					
	前年平均	8,000	10,185			13,992	15,167		13,000		12,398		12,894					
10月	最高		12,000			17,000	16,500		13,000		14,500		15,500	10,000				
	最低		9,000			13,000	14,000		12,000		12,000		11,500	10,000				
	平均		10,545			14,524	15,144		12,855		13,127		12,815	10,000				
	前年平均		10,198			14,006	14,320	13,000	13,000		12,362		12,958					
2月	最高		12,000			17,000	16,500		13,000		15,000		15,500	10,000				
	最低		9,000			14,000	14,000		13,000		13,000		11,500	10,000				
	平均		10,757			14,710	15,296		13,000		13,701		12,896	10,000				
	前年平均	8,000	10,298			13,956	14,985		12,809		12,445		12,614					

月	職種 賃金	仮枠大工 手元	解体工 手元	とび工 手元	鉄筋工 手元	溶接工 手元	舗装工 手元	炉修工 手元	その他の 職人手元	普 通 運 転 手	大 運 転 手	型 重 機 O P	その他の 運 転 手	夜 勤 一 般 土 工	夜 勤 運 転 手	その 他 の 職 人
7月	最高		10,000						14,500	12,000		12,000		13,000		19,500
	最低		10,000						14,500	12,000		12,000		13,000		12,000
	平均		10,000						14,500	12,000		12,000		13,000		17,363
	前年平均			12,000					14,500	11,000		11,736		13,000		15,403
10月	最高								14,500	12,000		12,000		13,000		19,500
	最低								14,500	12,000		12,000		13,000		12,000
	平均								14,500	12,000		12,000		13,000		18,499
	前年平均			12,000					14,500	11,078		11,834		13,000		15,825
2月	最高								14,500	12,000		12,000		14,000		19,500
	最低								14,500	12,000		12,000		13,000		12,000
	平均								14,500	12,000		12,000		13,853		16,179
	前年平均		10,000	12,000					14,500	11,308		12,000		13,000		14,775

第1表-7 令和元年度(2019年度)日雇(現金求人)職種別賃金表-運輸業・製造業・その他

月	職種 賃金	運輸業						製造業				
		積卸し 入出庫	冷凍倉庫 入出庫	荷造り 梱包	玉掛等 雑役	運輸 運転手	その他	会社雑役	玉掛工	職人	フォークリフト 運転手	職人手元
7月	最高		13,500					11,500	11,000	12,000		
	最低		11,500					11,500	11,000	12,000		
	平均		12,273					11,500	11,000	12,000		
	前年平均		12,091					11,500	11,000	12,000		
10月	最高		13,500					11,500	11,000	12,000		
	最低		11,500					11,500	11,000	12,000		
	平均		12,244					11,500	11,000	12,000		
	前年平均		12,161					11,500	11,000	12,000		
2月	最高		13,500					11,500				
	最低		11,500					11,500				
	平均		12,238					11,500				
	前年平均		12,207					11,500	11,000	12,000		

月	職種 賃金	その他の産業								
		ガードマン	定期修理	執行人 手伝い	引越し	ビルメンテ ナンス	産廃処理 ごみ収集	夜勤 ガードマン	運転手	その他
7月	最高	7,500	12,000	11,500				9,400		
	最低	7,500	12,000	11,500				9,400		
	平均	7,500	12,000	11,500				9,400		
	前年平均	7,300	12,000	11,500	8,357			9,200		
10月	最高	8,000	12,000	11,500				10,000		
	最低	8,000	12,000	11,500				10,000		
	平均	8,000	12,000	11,500				10,000		
	前年平均	7,500	12,000	11,500	8,139			9,400		
2月	最高	9,000	12,000	11,500				11,000		
	最低	9,000	12,000	11,500				11,000		
	平均	9,000	12,000	11,500				11,000		
	前年平均	7,500	12,000	11,500				9,400		

第1表－8 令和元年度(2019年度)「一般土工」賃金分布

現金(相対方式)

(調査対象期間 1日～月末)

賃金日額	7月			10月			2月		
	求人件数	構成比	平均賃金	求人件数	構成比	平均賃金	求人件数	構成比	平均賃金
8,000円以上～9,000円未満	0	0.0%	10,318	0	0.0%	10,545	0	0.0%	10,757
9,000円以上～10,000円未満	10	12.5%		6	7.5%		5	8.5%	
10,000円以上～11,000円未満	47	58.8%		42	52.5%		26	44.1%	
11,000円以上～12,000円未満	21	26.3%		28	35.0%		24	40.7%	
12,000円以上～13,000円未満	2	2.5%		4	5.0%		4	6.8%	
13,000円以上～14,000円未満	0	0.0%		0	0.0%		0	0.0%	
14,000円以上～15,000円未満	0	0.0%		0	0.0%		0	0.0%	
15,000円以上～16,000円未満	0	0.0%		0	0.0%		0	0.0%	
16,000円以上	0	0.0%		0	0.0%		0	0.0%	
合計	80	100.0%		80	100.0%		59	100.0%	

契約(窓口求人)

(調査対象期間 1日～月末)

賃金日額	7月			10月			2月		
	求人件数	構成比	平均賃金	求人件数	構成比	平均賃金	求人件数	構成比	平均賃金
8,000円以上～9,000円未満	0	0.0%	10,591	0	0.0%	10,664	0	0.0%	10,653
9,000円以上～10,000円未満	3	6.3%		2	3.4%		3	5.5%	
10,000円以上～11,000円未満	25	52.1%		30	51.7%		29	52.7%	
11,000円以上～12,000円未満	14	29.2%		18	31.0%		19	34.5%	
12,000円以上～13,000円未満	4	8.3%		5	8.6%		3	5.5%	
13,000円以上～14,000円未満	0	0.0%		0	0.0%		0	0.0%	
14,000円以上～15,000円未満	2	4.2%		2	3.4%		0	0.0%	
15,000円以上～16,000円未満	0	0.0%		1	1.7%		1	1.8%	
16,000円以上	0	0.0%		0	0.0%		0	0.0%	
合計	48	100.0%		58	100.0%		55	100.0%	

契約(相対方式)

(調査対象期間 1日～月末)

賃金日額	7月			10月			2月		
	求人件数	構成比	平均賃金	求人件数	構成比	平均賃金	求人件数	構成比	平均賃金
8,000円以上～9,000円未満	0	0.0%	9,698	0	0.0%	10,222	0	0.0%	10,307
9,000円以上～10,000円未満	5	9.6%		3	8.1%		3	7.5%	
10,000円以上～11,000円未満	36	69.2%		25	67.6%		30	75.0%	
11,000円以上～12,000円未満	10	19.2%		8	21.6%		6	15.0%	
12,000円以上～13,000円未満	1	1.9%		1	2.7%		1	2.5%	
13,000円以上～14,000円未満	0	0.0%		0	0.0%		0	0.0%	
14,000円以上～15,000円未満	0	0.0%		0	0.0%		0	0.0%	
15,000円以上～16,000円未満	0	0.0%		0	0.0%		0	0.0%	
16,000円以上	0	0.0%		0	0.0%		0	0.0%	
合計	52	100.0%		37	100.0%		40	100.0%	

第2表-1 令和元年度(2019年度)契約雇用 求人・紹介状況

(1) 契約雇用・求人状況

1段目は窓口の契約求人、2段目は相対方式の求人、3段目は窓口と相対方式の合計

Table with 15 columns: 月, 運輸業, 建設業, 製造業, その他産業, 合計. Rows for months 4 to 3, 合計, 前年度計, 前年度比, 前々年度計, 前々年度比, 年度計画.

(2) 契約雇用・紹介状況

1段目は窓口の契約紹介、2段目は相対の紹介、3段目は窓口と相対の合計

Table with 15 columns: 月, 運輸業, 建設業, 製造業, その他産業, 合計. Rows for months 4 to 3, 合計, 前年度計, 前年度比, 前々年度計, 前々年度比, 年度計画.

第2表-1-① 令和元年度(2019年度) 契約求人(相対方式) 職種別賃金表 - 建設業

(調査対象期間 1日～月末)

	職種賃金	軽作業	一般土工	仮枠大工	仮枠解体	葺工	鉄筋工	左官工	溶接工	はつり工	解体工	石工	舗装工	玉掛工	造作大工	法面工	塗装工	ケレン工	その他の職人		
		7月	最高	9,500	12,000			14,000	15,000												
	最低	9,500	9,500			9,500	9,500														
	平均	9,500	9,775			13,750	15,000														
	前年平均	9,436	10,052			13,813	14,000		17,500												
	求人件数	1	54			2	1														
10月	最高	9,500	12,000								13,000										
	最低	9,500	9,500								9,500										
	平均	9,500	10,282																		
	前年平均	9,396	10,222			13,833	14,000		17,500												
	求人件数	1	37								1										
2月	最高	9,500	12,000								13,000										
	最低	9,500	9,500								9,500										
	平均	9,500	10,127								13,000										
	前年平均	9,409	10,307			14,059	15,000		17,500												
	求人件数	1	40								1										

	職種賃金	仮枠大工手元	解体工手元	とび工手元	鉄筋工手元	溶接工手元	舗装工手元	炉修工手元	その他の職人手元	普通運転手	大型運転手	重機OP	夜勤一般土工	夜勤職人	夜勤職人手元	夜勤運転手	炊事夫(婦)	宿舍費総額
		7月	最高		11,000							13,500			13,000			
	最低		10,000							10,000			13,000					1,500
	平均		10,400							11,381			13,000					3,166
	前年平均		10,056							11,203		12,000	13,500					3,181
	求人件数		2							21			1					88
10月	最高									12,000								3,800
	最低									10,000								2,400
	平均									10,930								3,262
	前年平均		10,213							11,220		12,500	13,115					3,190
	求人件数									8								51
2月	最高		14,000							12,000								3,800
	最低		14,000							10,000								2,400
	平均		14,000							10,830								3,217
	前年平均		10,179				10,500			11,464		12,500	13,115					3,187
	求人件数		1							5								49

(注) ・賃金は、8時間労働の所定内賃金であり、食費・交通費・残業手当等の所定外の賃金は含まれていない。

・宿舍費総額が無料(喰抜)の場合は、賃金に平均額(3,000円)を加算している。

・平均賃金は、延求人件数による加重平均。

第2表-1-② 令和元年度(2019年度) 契約雇用(窓口求人) 職種別賃金表 — 建設業

(調査対象期間 各月1日～末日)

		軽作業	一般土工	仮枠大工	仮枠解体	とび工	鉄筋工	左官工	溶接工	はつり工	解体工	石工	舗装工	玉掛工	造作大工	法面工	塗装工	ケレン工	その他の職人
7月	最高		14,000														13,000		
	最低		9,000														13,000		
	平均		10,591														13,000		
	前年平均		11,113			15,000				15,000	13,000								
	求人件数		48															1	
10月	最高		15,000								11,000								
	最低		9,000								11,000								
	平均		10,664								11,000								
	前年平均		11,159			15,000				15,000	10,000								10,000
	求人件数		58								1								
2月	最高		15,000																
	最低		9,000																
	平均		10,653																
	前年平均	7,500	10,707						15,000	15,000	10,000								10,000
	求人件数		55																

		仮枠大工手元	解体工手元	とび工手元	鉄筋工手元	溶接工手元	舗装工手元	炉修工手元	その他の職人手元	普通運転手	大型運転手	重機OP	夜勤一般土工	夜勤職人	夜勤職人手元	夜勤運転手	宿舍費総額
7月	最高		14,000					17,400	11,000	13,000		15,000					3,800
	最低		10,000					15,000	11,000	8,000		13,000					1,500
	平均		13,077					16,200	11,000	10,724		13,903					3,042
	前年平均		14,000					11,600	8,000	10,474		15,000					2,948
	求人件数		2					2	1	15		5					73
10月	最高		14,000					17,000	11,000	13,000		15,000					3,800
	最低		10,000					15,000	11,000	8,000		14,000					1,300
	平均		11,143					16,048	11,000	11,425		14,500					3,041
	前年平均		12,571						8,381	10,978		14,667			15,000		2,965
	求人件数		5					2	1	19		2					87
2月	最高		14,000						11,000	12,500							3,800
	最低		10,000						11,000	8,000							1,500
	平均		11,104						11,000	11,304							3,125
	前年平均		12,182						8,400	11,393		15,143					2,748
	求人件数		7						1	15							85

(注) 賃金は8時間労働の所定内賃金であり、食費・交通費・残業手当等の所定外賃金は含まない。

宿舍費総額が無料(喰抜)の場合は、賃金に平均額として3,000円を加算している。

第2表-2 令和元年度(2019年度) 窓口求人 日雇(現金)雇用 求人・紹介状況

(1) 日雇(現金)雇用・求人状況

月	運輸業		建設業		製造業		その他産業		合計	
	件数	人数	件数	人数	件数	人数	件数	人数	件数	人数
4月	1	2	9	14	0	0	24	36	34	52
5月	1	1	16	31	0	0	20	30	37	62
6月	1	7	13	29	0	0	17	25	31	61
7月	2	6	25	58	0	0	24	36	51	100
8月	0	0	21	50	0	0	20	30	41	80
9月	1	1	22	47	0	0	20	30	43	78
10月	2	2	22	57	0	0	20	30	44	89
11月	0	0	19	43	0	0	20	30	39	73
12月	1	1	9	24	0	0	24	36	34	61
1月	0	0	13	30	0	0	27	43	40	73
2月	0	0	5	8	0	0	20	31	25	39
3月	0	0	4	6	0	0	16	24	20	30
合計	9	20	178	397	0	0	252	381	439	798
前年度計	23	29	250	565	0	0	227	356	500	950
前年度比	-60.9%	-31.0%	-28.8%	-29.7%			11.0%	7.0%	-12.2%	-16.0%
前々年度計	7	7	215	504	0	0	288	495	510	1,006
前々年度比	28.6%	185.7%	-17.2%	-21.2%			-12.5%	-23.0%	-13.9%	-20.7%
年度計画	日雇(現金)窓口900									

(2) 日雇(現金)雇用・紹介状況

月	運輸業	建設業	製造業	その他産業	合計
	人数	人数	人数	人数	人数
4月	2	13	0	36	51
5月	1	11	0	35	47
6月	7	8	0	25	40
7月	6	16	0	36	58
8月	0	6	0	30	36
9月	0	10	1	31	42
10月	0	14	2	30	46
11月	0	15	0	30	45
12月	1	8	0	36	45
1月	0	28	0	43	71
2月	0	6	0	30	36
3月	0	4	0	24	28
合計	17	139	3	386	545
前年度計	23	183	0	342	548
前年度比	-26.1%	-24.0%		12.9%	-0.5%
前々年度計	6	190	0	427	623
前々年度比	183.3%	-26.8%		-9.6%	-12.5%

第3表 令和元年度(2019年度)一般雇用 求人・紹介状況

(1) 一般雇用・求人状況

月	運輸業		建設業		製造業		その他産業		合計	
	件数	人数	件数	人数	件数	人数	件数	人数	件数	人数
4月	5	17	11	30	4	10	16	54	36	111
5月	1	5	8	26	4	13	16	56	29	100
6月	1	3	10	25	5	13	16	60	32	101
7月	1	3	11	26	7	19	15	59	34	107
8月	0	0	10	22	6	18	13	47	29	87
9月	0	0	10	21	3	9	14	44	27	74
10月	0	0	13	43	5	13	22	114	40	170
11月	0	0	13	35	5	13	27	116	45	164
12月	0	0	12	31	4	10	33	108	49	149
1月	0	0	17	69	4	10	32	109	53	188
2月	0	0	18	71	3	7	26	125	47	203
3月	0	0	18	71	2	6	27	126	47	203
合計	8	28	151	470	52	141	257	1,018	468	1,657
前年度計	38	139	147	476	39	103	154	464	378	1,182
前年度比	-78.9%	-79.9%	2.7%	-1.3%	33.3%	36.9%	66.9%	119.4%	23.8%	40.2%
前々年度計	3	15	91	407	18	76	146	324	258	822
前々年度比	166.7%	86.7%	65.9%	15.5%	188.9%	85.5%	76.0%	214.2%	81.4%	101.6%
年度計画										窓口 1000

(2) 一般雇用・紹介状況

月	運輸業	建設業	製造業	その他産業	合計
	人数	人数	人数	人数	人数
4月	0	1	0	1	2
5月	0	0	1	1	2
6月	0	0	0	2	2
7月	0	0	0	3	3
8月	0	0	0	1	1
9月	0	0	0	3	3
10月	0	0	0	0	0
11月	0	1	0	2	3
12月	0	0	0	3	3
1月	0	0	1	0	1
2月	0	2	1	3	6
3月	0	0	2	2	4
合計	0	4	5	21	30
前年度計	0	2	0	20	22
前年度比		100.0%		5.0%	36.4%
前々年度計	0	0	0	16	16
前々年度比				31.3%	87.5%
年度計画					

第4表 令和元年度(2019年度)紹介業務取扱状況

月	窓 口 求 人								業 務 取 扱											求 職 者 (推定)				
	現金求人		契約求人		一般求人		合 計		当 日			紹介票 交付	早朝 現金紹介	就労確認 調 査	電話調べ 取次ぎ	苦情等 相 談	飲酒者	その他	合 計					
	件数	人数	件数	人数	件数	人数	件数	人数	求職相談	求職受付	新規求職													
4 月	34	52	54	210	36	111	124	373	398	86	16	74	2	72	40	13	17	25	641	9,340				
5 月	37	62	45	173	29	100	111	335	372	75	6	59	0	58	37	16	33	74	649	8,350				
6 月	31	61	71	298	32	101	134	460	474	77	7	60	3	59	52	12	26	80	766	9,420				
7 月	51	100	81	398	34	107	166	605	542	93	5	79	4	82	86	10	24	55	882	10,045				
8 月	41	80	76	410	29	87	146	577	525	74	8	50	11	48	69	18	43	103	867	10,215				
9 月	43	78	82	441	27	74	152	593	469	76	5	60	2	51	64	12	40	98	796	9,110				
10 月	44	89	97	571	40	170	181	830	481	85	9	69	10	71	72	15	42	99	859	10,395				
11 月	39	73	90	562	45	164	174	799	481	89	13	69	5	66	80	23	47	88	859	9,570				
12 月	34	61	96	661	49	149	179	871	432	80	10	63	9	65	66	17	48	88	788	9,410				
1 月	40	73	84	607	53	188	177	868	456	111	15	91	9	88	74	16	32	76	842	9,175				
2 月	25	39	88	595	47	203	160	837	465	78	19	57	34	53	68	13	26	75	791	12,475				
3 月	20	30	80	558	47	203	147	791	510	101	28	80	11	73	95	17	22	88	896	10,120				
年度合計	439	798	944	5,484	468	1,657	1,851	7,939	5,605	1,025	141	811	100	786	803	182	400	949	9,636	117,625				
前年度計	500	950	665	1,931	378	1,182	1,543	4,063	5,353	1,053	430	824		782	638	19	180	280	8,076	109,175				
前年度比	-12.2%	-16.0%	42.0%	184.0%	23.8%	40.2%	20.0%	95.4%	4.7%	-2.7%	-67.2%	-1.6%		0.5%	25.9%	857.9%	122.2%	238.9%	19.3%	7.7%				
前々年度計	510	1,006	633	1,934	258	822	1,401	3,762	4,417	1,220	180	939		925	583	39	136	455	7,494	109,705				
前々年度比	-13.9%	-20.7%	49.1%	183.6%	81.4%	101.6%	32.1%	111.0%	26.9%	-16.0%	-21.7%	-13.6%		-15.0%	37.7%	366.7%	194.1%	108.6%	28.6%	7.2%				
年度計画									5,200															

※求職者には、輪番紹介来所者を含む。

第5表 令和元年度(2019年度) 高年齢者職業紹介状況

※高年齢者紹介とは、第2表(1)(2)・第3表のうち55歳以上の労働者を紹介した人数をいう。

①高年齢者限定求人・紹介

②窓口紹介

	高 年 齢 者 (限 定)					契約紹介		現金紹介	一 般 介 紹
	求 人			紹 介		人 数	延 人 数	人 数	人 数
	件 数	人 数	延 人 数	人 数	延 人 数				
4月	0	0	0	0	0	8	120	41	1
5月	0	0	0	0	0	2	30	30	1
6月	0	0	0	0	0	10	185	30	1
7月	0	0	0	0	0	4	60	46	1
8月	0	0	0	0	0	6	109	31	1
9月	0	0	0	0	0	8	160	35	2
10月	0	0	0	0	0	14	262	37	0
11月	0	0	0	0	0	12	211	31	2
12月	0	0	0	0	0	6	105	33	2
1月	0	0	0	0	0	9	145	50	0
2月	0	0	0	0	0	8	160	29	4
3月	0	0	0	0	0	25	419	12	1
合計	0	0	0	0	0	112	1,966	405	16
前年度計	56	61	1,137	61	1,137	151	2,780	391	9
前年度比	-100.0%	-100.0%	-100.0%	-100.0%	-100.0%	-25.8%	-29.3%	3.6%	77.8%
前々年度計	235	235	2,874	234	2,873	186	4,228	361	10
前々年度比	-100.0%	-100.0%	-100.0%	-100.0%	-100.0%	-39.8%	-53.5%	12.2%	60.0%
年度計画								7200	12

第6表-1 令和元年度(2019年度) 高齢者 輪番求人紹介状況(登録者数 1,057名)

①高齢者特別清掃事業

	求人及び紹介									就労状況								輪番状況			実人数			
	道路清掃	市有地	地域外	旧センター(午後)	駐車場作業員(午後)	旧センター(早朝)	駐車場作業員(早朝)	駐車場作業員(午前)	合計	道路清掃	市有地	地域外	旧センター(午後)	駐車場作業員(午後)	旧センター(早朝)	駐車場作業員(早朝)	駐車場作業員(午前)	合計	就労率%	延べ数	欠番	回転数	紹介	就労
4月	1,675	297	2,619	81	160	81	480	240	5,633	1,554	273	2,418	75	160	75	464	236	5,255	93.3%	7,816	2,183	4/27 9巡目に入る	784名	782名
5月	1,364	242	2,134	66	152	66	440	220	4,684	1,481	262	2,323	72	148	71	426	216	4,999	106.7%	6,678	1,994	5/29 16巡目に入る	789名	793名
6月	1,544	275	2,425	75	160	75	500	250	5,304	1,542	272	2,420	75	157	68	486	244	5,264	99.2%	7,917	2,613	6/26 24巡目に入る	777名	775名
7月	1,615	286	2,522	78	176	78	520	260	5,535	1,613	284	2,519	78	175	76	508	253	5,506	99.5%	8,397	2,862	7/30 33巡目に入る	790名	786名
8月	1,604	286	2,522	78	168	78	520	260	5,516	1,603	285	2,522	76	168	76	508	253	5,491	99.5%	8,521	3,005	8/31 42巡目に入る	779名	778名
9月	1,435	253	2,231	69	152	69	460	230	4,899	1,435	251	2,229	68	150	67	451	228	4,879	99.6%	8,031	3,132	9/30 50巡目に入る	751名	750名
10月	1,555	275	2,425	75	168	75	500	250	5,323	1,555	273	2,425	73	167	73	489	246	5,301	99.8%	8,858	3,535	10/29 58巡目に入る	767名	765名
11月	1,484	264	2,328	72	160	72	480	240	5,100	1,483	264	2,322	72	160	71	472	237	5,081	99.6%	8,295	3,195	11/28 66巡目に入る	750名	749名
12月	1,555	275	2,425	75	160	75	480	240	5,285	1,549	274	2,417	75	158	73	473	234	5,253	99.4%	8,709	3,424	12/28 75巡目に入る	767名	766名
1月	1,435	253	2,231	69	152	69	460	230	4,899	1,434	253	2,230	69	152	67	444	223	4,872	99.4%	8,137	3,238	1/31 83巡目に入る	760名	760名
2月	1,435	253	2,231	69	144	69	460	230	4,891	1,432	252	2,229	69	143	67	454	225	4,871	99.6%	8,377	3,486	2/29 91巡目に入る	752名	751名
3月	1,566	275	2,425	75	168	75	500	250	5,334	1,565	275	2,425	74	167	74	488	247	5,315	99.6%	8,949	3,615	3/30 99巡目に入る	745名	745名
合計	18,267	3,234	28,518	882	1,920	882	5,800	2,900	62,403	18,246	3,218	28,479	876	1,905	858	5,663	2,842	62,087	99.5%	98,685	36,282	3/30 99巡目に入る	958名	955名
前年度計	18,214	3,223	29,333						58,050	18,203	3,214	29,277						57,900	99.7%	95,786	37,736		1,036名	1,034名
前年度比	0.3%	0.3%	-2.8%						7.5%	0.2%	0.1%	-2.7%						7.2%		3.0%	-3.9%			
前々年度計	18,367	3,245	30,975						59,867	18,362	3,236	30,944						59,730	99.8%	98,203	38,336		1,089名	1,088名
前々年度比	-0.5%	-0.3%	-7.9%						4.2%	-0.6%	-0.6%	-8.0%						3.9%		0.5%	-5.4%			
年度計画									62,500															

※前年・前々年の合計数には、センター清掃を含む。

※ 2019年度は、508番から紹介開始。

※ 旧センター(早朝)、駐車場作業員(早朝)、駐車場作業員(午前)は、前日紹介、翌日以降の就労である。

※ 小数点第2位で四捨五入しています。

第6表-2 令和元年度(2019年度)高年齢者輪番 求人紹介状況(登録者数1,057名)

② センター就労斡旋機能回復向上事業(平成31年3月終了) ①② 計

	求人及び紹介		就 労		
	人 数	延人数	人 数	延人数	就労率
4月	0	0	0	0	0.0%
5月	0	0	0	0	0.0%
6月	0	0	0	0	0.0%
7月	0	0	0	0	0.0%
8月	0	0	0	0	0.0%
9月	0	0	0	0	0.0%
10月	0	0	0	0	0.0%
11月	0	0	0	0	0.0%
12月	0	0	0	0	0.0%
1月	0	0	0	0	0.0%
2月	0	0	0	0	0.0%
3月	0	0	0	0	0.0%
合 計	0	0	0	0	0.0%
前年度計	2,600	7,800	2,579	7,474	95.8%
前年度比	-100.0%	-100.0%	-100.0%	-100.0%	
前々年度計	2,600	7,800	2,575	7,482	95.9%
前々年度比	-100.0%	-100.0%	-100.0%	-100.0%	
年度計画					

	求人及び紹介		就 労		
	人 数	延人数	人 数	延人数	就労率
5,633	5,633	5,255	5,255	93.3%	
4,684	4,684	4,999	4,999	106.7%	
5,304	5,304	5,264	5,264	99.2%	
5,535	5,535	5,506	5,506	99.5%	
5,516	5,516	5,491	5,491	99.5%	
4,899	4,899	4,879	4,879	99.6%	
5,323	5,323	5,301	5,301	99.6%	
5,100	5,100	5,081	5,081	99.6%	
5,285	5,285	5,253	5,253	99.4%	
4,899	4,899	4,872	4,872	99.4%	
4,891	4,891	4,871	4,871	99.6%	
5,334	5,334	5,315	5,315	99.6%	
62,403	62,403	62,087	62,087	99.5%	
60,650	65,850	60,479	65,374	99.3%	
2.9%	-5.2%	2.7%	-5.0%		
62,467	67,667	62,305	67,212	99.3%	
-0.1%	-7.8%	-0.3%	-7.6%		

※小数点第2位で四捨五入しています。

第7表 令和元年度(2019年度)高年齢者職業相談等業務取扱状況

① 求人開拓・勧奨

	訪問	面接	文書	電話	合計
4月	0	0	0	0	0
5月	0	0	177	0	177
6月	0	0	0	0	0
7月	0	0	0	0	0
8月	0	0	0	2	2
9月	0	2	801	0	803
10月	0	0	0	2	2
11月	11	0	0	0	11
12月	53	0	0	0	53
1月	4	0	0	0	4
2月	10	0	0	0	10
3月	0	0	0	0	0
年度合計	78	2	978	4	1,062
前年度計	58	13	820	48	939
前年度比	34.5%	-84.6%	19.3%	-91.7%	13.1%
前々年度計	84	3	770	90	947
前々年度比	-7.1%	-33.3%	27.0%	-95.6%	12.1%
年度計画					720
○「訪問」「文書」は、第8表にも計上					

② 職業相談等

求職相談	相談記録	紹介援助	就労確認	苦情相談	その他	合計
147	9	0	53	4	5	218
129	6	0	33	1	6	175
196	5	4	38	1	7	251
234	6	2	60	3	2	307
192	2	1	37	2	22	256
178	3	0	41	4	27	253
170	3	0	52	9	33	267
152	6	3	43	9	36	249
128	2	0	45	4	20	199
190	7	0	60	8	20	285
149	9	0	40	1	21	220
249	10	1	49	7	33	349
2,114	68	11	551	53	232	3,029
2,113	370	10	486	9	81	3,069
0.0%	-81.6%	10.0%	13.4%	488.9%	186.4%	-1.3%
1,441	51	58	618	6	121	2,295
46.7%	33.3%	-81.0%	-10.8%	783.3%	91.7%	32.0%
1,800	90					
○「求職相談」は、第4表の求職相談の内数						

※小数点第2位で四捨五入しています。

③ 高年齢者特別清掃

カード発行			各種お知らせ・広報	申し込み相談	輪番問い合わせ	合計
新規	再交付	計				
899	23	922	37	60	141	1,160
43	17	60	4	41	37	142
25	20	45	12	29	58	144
14	33	47	5	31	137	220
10	27	37	4	31	168	240
13	29	42	11	45	120	218
17	21	38	3	25	46	112
6	18	24	5	25	66	120
5	33	38	12	19	47	116
5	29	34	919	60	112	1,125
7	25	32	14	102	57	205
8	18	26	7	64	48	145
1,052	293	1,345	1,033	532	1,037	3,947
1,159	192	1,351	824	575	60,930	63,680
-9.2%	52.6%	-0.4%	25.4%	-7.5%	-98.3%	-93.8%
1,223	174	1,397	6,020	615	66,843	74,875
-14.0%	68.4%	-3.7%	-82.8%	-13.5%	-98.4%	-94.7%
1,400						
※2014年度よりカード発行は新規と再発行を足したものです。						

第8表-1 令和元年度(2019年度) 事業所関係、求人開拓勸奨・指導状況

月	事業所状況									求人開拓事業・就労正常化促進①														
	事業所登録					求人事業所				事業所訪問								就労正常化・求人事業所調査				窓口指導		
	新規登録		累計	登録抹消	有効数※	日雇	日雇契約	契約一般	合計	一般		高齢		技能講習		雇用管理改善		計		就労正常化			求人事業所調査	
	一般	日雇								登録	未登録	登録	未登録	登録	未登録	登録	未登録	登録	未登録	登録	未登録		登録	未登録
4月	1	0	3,921	0	1,017	55	75	41	171	0	4	0	0	0	0	0	0	0	4	24	189		24	239
5月	1	0	3,922	0	1,018	53	58	53	164	0	0	0	0	0	0	0	0	0	0	22	230	22	354	84
6月	2	1	3,925	1	1,020	51	64	47	162	0	0	0	0	30	0	0	0	30	0	25	249	25	385	76
7月	0	0	3,925	3	1,017	67	59	54	180	0	0	0	0	17	0	0	0	17	0	26	389	26	393	83
8月	1	0	3,926	1	1,017	65	61	47	173	0	0	0	0	16	0	0	0	16	0	26	415	26	302	72
9月	0	0	3,926	8	1,009	64	63	53	180	0	0	0	0	19	0	0	0	19	0	23	431	23	377	122
10月	2	1	3,929	7	1,005	65	67	45	177	16	0	0	0	3	0	0	0	19	0	25	460	25	426	108
11月	3	0	3,932	4	1,004	62	67	49	178	24	19	0	0	0	0	0	0	24	19	24	461	24	397	118
12月	3	0	3,935	1	1,006	59	67	50	176	7	16	5	24	0	0	0	0	12	40	24	386	24	339	85
1月	2	0	3,937	0	1,008	51	66	45	162	0	4	0	3	0	0	0	0	0	7	23	342	23	339	65
2月	2	1	3,940	0	1,011	50	60	54	164	0	0	0	9	0	1	0	0	0	10	23	356	23	294	59
3月	0	0	3,940	4	1,007	46	52	60	158	0	0	0	0	0	0	0	0	0	0	25	321	25	228	62
合計	17	3								47	43	5	36	85	1	0	0	137	80					
	20		3,940	29	1,007	688	759	598	2,045									217		290	4,229	290	4,073	1,036
前年度計	14	6	3,920	28	1,016	685	822	581	2,088	54	72	5	53	72	3	0	0	131	128	16	813	101	1,282	1,709
前年度比						0.4%	-7.7%	2.9%	-2.1%									-16.2%		420.2%		217.7%		-39.4%
前々年度計	11	10	3,900	24	1,024	830	684	541	2,055	47	114	8	76	56	3	45	38	156	231	17	769	99	1,128	1,772
前々年度比						-17.1%	11.0%	10.5%	-0.5%									-43.9%		449.9%		261.1%		-41.5%
年度計画	12	6																200		720		1,200		

※有効数とは、現時点で求人を出せる可能性がある事業所数のことである。

※求人事業所調査の「事業所数」は、募集状況の把握を含む。

第8表-2 令和元年度(2019年度) 事業所関係、求人開拓勧奨・指導状況

月	求人開拓事業・就労正常化促進②						求人開拓勧奨・事業所指導状況								備 考	
	求人票(控)交付						求人開拓・勧奨				事業所指導					
	現金	契約	合計			対面	電話	求人状況把握		文書	合計	対面	電話	文書		合計
	件数	件数	件数					現金	契約							
4月	23	46	69			291	36	34	36	0	397	185	5	20	210	
5月	44	35	79			329	27	47	32	0	435	148	10	231	389	「2018年度求人事業所調査まとめ」と「第1回事業所座談会の案内」を登録事業所177社へ郵送。 第1回事業所座談会開催(5月23日)
6月	36	55	91			410	32	43	30	0	515	234	16	52	302	第2回事業所座談会開催(6月28日)
7月	45	51	96			520	42	63	56	0	681	275	23	161	459	第3回事業所座談会開催(7月30日)
8月	57	37	94			579	23	61	49	0	712	389	8	290	687	第4回事業所座談会開催(8月27日) 就労正常化実施(8月7日、8月22日)
9月	47	40	87			574	23	63	77	801	1,538	295	34	968	1,297	事業所懇談会の案内郵送801社(9月26日) 第5回事業所座談会開催(9月24日) 就労正常化実施(9月3日、9月25日)
10月	42	33	75			591	46	68	76	0	781	303	87	180	570	事業所懇談会開催(10月17日) 就労正常化実施(10月9日、10月23日)
11月	42	44	86			687	36	71	85	0	879	331	80	349	760	第6回事業所座談会開催(11月26日) 就労正常化実施(11月14日、11月28日)
12月	46	46	92			538	30	41	51	3	663	150	49	24	223	第7回事業所座談会開催(12月17日) 就労正常化実施(12月18日)
1月	82	89	171			422	35	33	35	0	525	120	63	7	190	就労正常化実施(1月22日)
2月	70	72	142			506	28	28	27	0	589	176	37	45	258	第8回事業所座談会開催(2月18日) 就労正常化実施(2月4日、2月19日)
3月	32	44	76			359	49	42	43	477	970	133	76	509	718	就労正常化実施(3月3日) 登録事業所190社に対し印紙購入通帳更新勧奨及び 求人勧奨文章等を送付。
合計	566	592	1,158			5,806	407	594	597	1,281	8,685	2,739	488	2,836	6,063	
前年度計	382	1,115	572	2,124	954	3,239	3,212	512	1,482	1,865	1,958	9,029	3,952	36	2,771	6,759
前年度比		-49.2%		-72.1%		-64.2%	80.8%	-20.5%	-59.9%	-68.0%	-34.6%	-3.8%	-30.7%	1255.6%	2.3%	-10.3%
前々年度計	361	944	656	2,028	1,017	2,972	2,986	554	1,478	2,245	969	8,232	3,999	53	2,247	6,299
前々年度比		-40.0%		-70.8%		-61.0%	94.4%	-26.5%	-59.8%	-73.4%	32.2%	5.5%	-31.5%	820.8%	26.2%	-3.7%
年度計画							8,300				6,000					

※ 求人票(控)交付数は、前年度までブラカード交付件数とブラカード交付枚数を表記している。

第8表－3 登録事業所の業種別内訳(保険等加入状況)

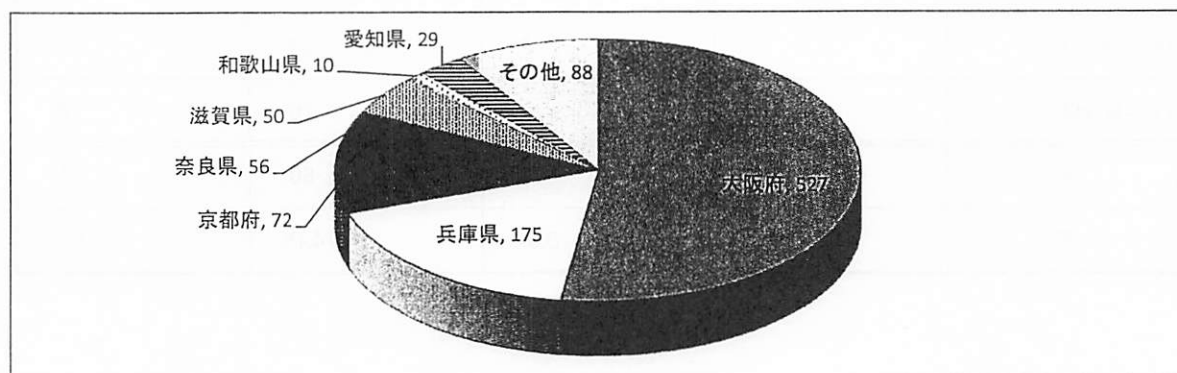
業種	合計	日雇雇用保険		建設業退職金共済		
		印紙あり	印紙なし	加入あり	加入なし	該当なし
建設業	805	359	446	385	420	0
運輸業	38	10	28	0	0	38
製造	15	3	12	0	0	15
その他	149	22	127	0	0	149
合計	1,007	394	613	385	420	202

第8表－4 登録事業所の地域分布

地域	本年度新規登録	登録事業所数 (累計)	登録抹消事業所数 (累計)	有効登録事業所		本年度求人実績事業所数	
				事業所数	割合%		
近畿地方	大阪府	13	2,181	1,654	527	52.3%	128
	大阪市	7	1,202	927	275	27.3%	73
	府下	6	979	727	252	25.0%	55
	兵庫県	1	676	501	175	17.4%	41
	尼崎市	1	253	188	65	6.5%	18
	京都府	0	246	174	72	7.1%	12
	京都市	0	135	94	41	4.1%	7
	奈良県	0	219	163	56	5.6%	2
	奈良市	0	43	35	8	0.8%	0
	滋賀県	2	191	141	50	5.0%	13
上方	大津市	0	54	42	12	1.2%	3
	和歌山県	1	37	27	10	1.0%	1
	小計	17	3,550	2,660	890	88.4%	197
中国地方	1	44	31	13	1.3%	2	
四国地方	1	10	6	4	0.4%	1	
九州地方	0	1	1	0	0.0%	0	
東海地方	愛知県	0	195	137	58	5.8%	6
	愛知県	0	117	88	29	2.9%	1
信越地方	0	25	15	10	1.0%	1	
北陸地方	1	87	61	26	2.6%	3	
関東地方	0	27	22	5	0.5%	1	
東北地方	0	1	0	1	0.1%	0	
合計	20	3,940	2,933	1,007	100.0%	211	

(注)登録後の住所変更等により、各地域別での「新規」「累計」「有効」の差し引きは一致しない。

※「本年度求人実績事業所数」は、本年度求人実績事業所(224)の内、未登録事業所(13)を除いた、登録事業所(211)の地域内訳。



第8表－5 求人事業所の雇用形態

求人形態		現金(日雇) (A)	現金及び契約 (B)			契約及び一般 (C)				
求人方法		相 対	相 対	相・窓	窓 口	B 計	相 対	相・窓	窓 口	C 計
事業所数	2019年度	61(13)	7	61	42	110	7	20	26	53
	2018年度	65(7)	34	36	44	114	15	10	20	45
	2017年度	73(7)	34(1)	34	31	99(1)	17	8	24	49
		現金(日雇)(A) + 現金及び契約(B)				現金及び契約(B) + 契約及び一般(C)				
事業所数	2019年度	171(13)				163				
	2018年度	179(7)				159				
	2017年度	172(8)				148(1)				
		現金(日雇)(A) + 現金及び契約(B) + 契約及び一般(C)								
事業所数	2019年度	224(13)	未登録事業所13社を除いた211社の日雇雇用保険・建退共加入状況							
			日雇雇用保険	加 入	144社(68.2%)					
				未 加 入	67社(31.8%)					
			建 退 共	加 入	65社(30.8%)					
	未 加 入	146社(69.2%)								
	2018年度	224(7)								
2017年度	221(8)									

(注) ① () は未登録事業所(内数)

② 「相・窓」は、求人方法として相対求人と窓口求人のいずれも利用したもの

③ 一般登録事業所は、日雇雇用保険未加入で計上

第8表－6 登録事業所の抹消理由

年 度	事 業 廃 止	雇 用 せ ず	所 在 不 明	合 計
2019年度(H31)	9	0	20	29
2018年度(H30)	4	0	24	28
2017年度(H29)	8	0	16	24
合 計	21	0	60	81
比 率	25.9%	0.0%	74.1%	100.0%

(1) 調査概要

1.実施目的

求人事業所に対し、求人動向や宿舍状況等の聞き取りを行い、①地域状況の把握、②求人開拓などの紹介業務への活用、③事業所や労働者への情報提供に生かすことを目的とする。

2.実施期間

2019（令和1）年10月28日(月)～11月14日(木)

3.調査対象事業所

過去1年間(2018年10月1日～2019年9月30日)に現金求人、契約求人を行った日雇登録事業所167社（昨年度は177社）

(2) 調査結果

167社のうち、聞き取りできたのは134社であった。(責任者が直接現場に出て帰社時間が遅い等の場合は、FAXでの依頼を行ったが、結果的に33社からの回答は得られなかった。)

① 今年度の仕事量 ～昨年度と比較して～

はじめに、「昨年度と比較しての仕事量」を聞き取った。「上向き」と回答した事業所が29社(21.6%)と前年比で6.6%減少し、「横ばい」と回答した事業所が81社(60.4%)と、過去5年間で最も高い比率となった。

全体としては、仕事状況に関わらず、「人手不足の常態化により、仕事を断っている」との声が多かったことが特徴である。

年度	↑(上向き)		→(横ばい)		↓(下向き)		合計	
	件数	比率	件数	比率	件数	比率	件数	比率
2019年度	29	21.6%	81	60.4%	24	17.9%	134	100%
2018年度	42	28.2%	77	51.7%	30	20.1%	149	100%
2017年度	37	22.7%	85	52.1%	41	25.2%	163	100%
2016年度	30	16.5%	95	52.2%	57	31.3%	182	100%
2015年度	34	16.3%	94	45.2%	80	38.5%	208	100%

② 宿舍状況について

宿舍数は緩やかな減少傾向が継続しているものの、在籍人数は全体で17人しか減少しておらず、全体の在籍率は上昇した。一方、宿舍に在籍する者のうち西成労働者は1057人と昨年比で175人減少しており、宿舍の規模を問わず在籍数に占める西成労働者の割合が低くなった。

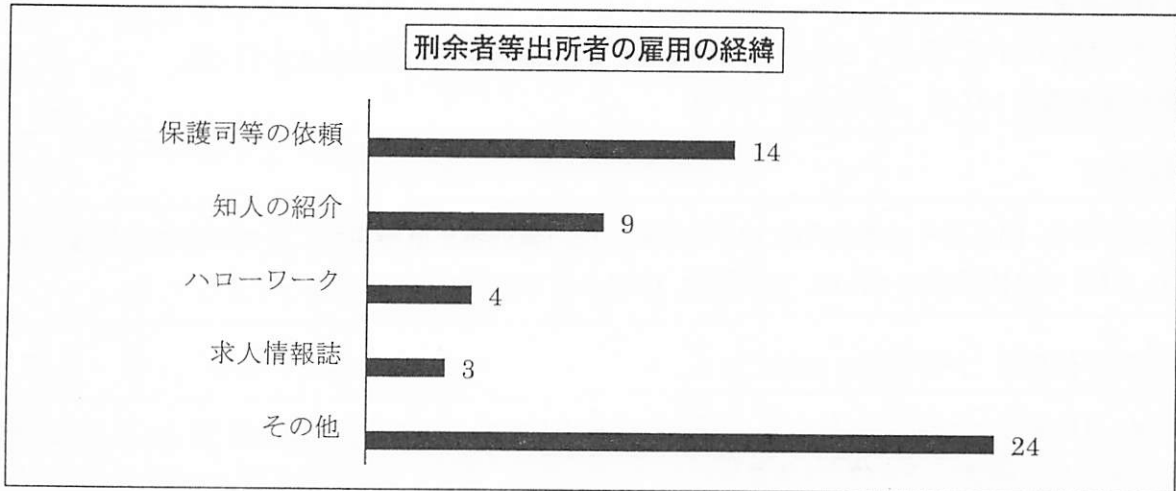
聞き取り事業所からは、「人手不足では仕事が受注できないので、宿舍に入ってくれる西成労働者を募集している」との声があった。

	聞き取り事業所数			宿舍定員数			宿舍在籍人数			総在籍率		
	2018年	2019年	前年比較	2018年	2019年	前年比較	2018年	2019年	前年比較	2018年	2019年	前年比較
20人以下	26	26	0	364	351	-13	160	139	-21	44.0%	39.6%	-4.4%
21～50人	29	30	1	1057	1163	106	348	516	168	32.9%	44.4%	11.5%
51～99人	40	33	-7	2646	2203	-443	1068	1084	16	40.4%	49.2%	8.8%
100人以上	13	10	-3	1770	1425	-345	815	635	-180	46.0%	44.6%	-1.4%
計	108	99	-9	5837	5142	-695	2391	2374	-17	41.0%	46.2%	5.2%

	西成労働者数			西成在籍率			在籍数に占める西成割合		
	2018年	2019年	前年比較	2018年	2019年	前年比較	2018年	2019年	前年比較
20人以下	98	39	-59	26.9%	11.1%	-15.8%	61.3%	28.1%	-33.2%
21～50人	167	229	62	15.8%	19.7%	3.9%	48.0%	44.4%	-3.6%
51～99人	526	447	-79	19.9%	20.3%	0.4%	49.3%	41.2%	-8.1%
100人以上	441	342	-99	24.9%	24.0%	-0.9%	54.1%	53.9%	-0.2%
計	1232	1057	-175	21.1%	20.6%	-0.5%	51.5%	44.5%	-7.0%

③ 刑務所等出所者の受け入れ実績について

これまでセンターでは就労支援のひとつとして、関係機関とも連携しながら刑務所等(※)出所者の雇い入れについて協力要請をおこなってきた。今回の調査で、これまでの①雇用実績、②雇用の経緯、③受け入れた方の犯罪歴を聞き取った。①これまでに雇用したことがある事業所は 56 社 (41.8%)、雇用したことがない事業所は 74 社 (55.2%) であった。また雇用実績のある事業所がこれまで雇い入れた延べ人数は 424 名であった。 ※刑務所及び少年院とする。

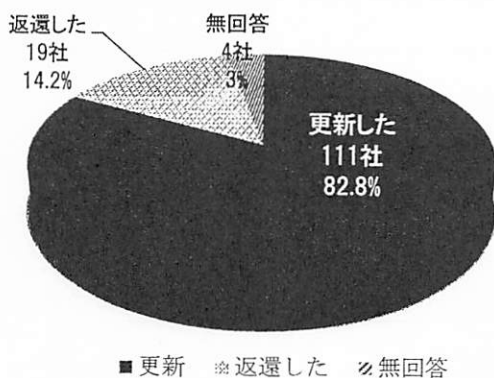


④ 日雇雇用保険の更新状況

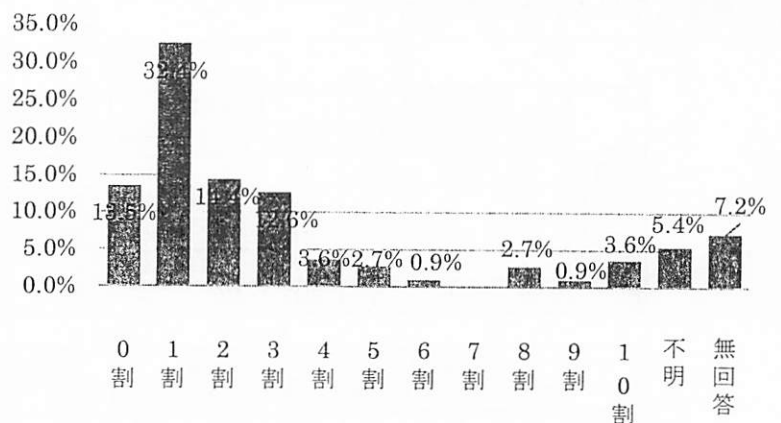
「今年度の日雇雇用保険印紙の更新状況」を聞き取った。日雇雇用保険印紙を「更新した」と回答した事業所は、111 社(82.8%)と 8 割を超えた。また、「更新した」事業所 111 社の中で、来年度も「更新する」と回答は 107 社(96.4%)と、9 割を超えた。来年度以降も引き続き、日雇労働者の雇用のニーズが続くと考えられる。

次に「更新した」事業所に対して、「1 カ月間に就労する白手帳所持者の割合」を聞き取った。結果、1 割～3 割との回答が 59 社(59.4%)と約 6 割を占めた。事業所からは、「日雇雇用保険印紙の更新条件として、白手帳を所持する労働者の雇用実績が重視される」との声が多く、対応に苦慮している状況が分かる。

今年度の日雇雇用保険の更新状況



1カ月間に就労する白手帳所持者の割合



*別冊「2019年度求人事業所調査まとめ」より抜粋