

平成25年度  
(2013年度)

業 務 取 扱 状 況



# 目 次

## I 職業紹介事業

第 1 表-1~7	日雇（現金）求人・紹介状況	25
第 2 表-1・2	契約雇用 求人・紹介状況	37
第 3 表	一般雇用 求人・紹介状況	42
第 4 表	職業相談等業務取扱状況	43
第 5 表	高齢者職業紹介状況	44
第 6 表-1・2	「高齢者特別清掃」求人紹介状況	45
第 7 表	高齢者職業相談等業務取扱状況	49
第 8 表-1~7	事業所関係、求人開拓勸奨・指導状況	50

## II 労働福祉事業

第 9 表	労災相談・労災立替等 実施状況	56
第 10 表	労災休業補償給付立替貸付状況	57
第 11 表-1・2	総合支援・労働相談等 実施状況	58
第 12 表	医療・緊急措置相談状況	60
第 13 表	労働関係、生活身上相談状況	61
第 14 表	労働者援護費等給付状況	62
別 紙	「センターだより」	63

## III 技能資格取得促進事業

第 15 表-1・2	技能講習実施状況	67
第 16 表	技能講習事業関係 業務状況	69

## IV 日雇労働者就職援護施設の管理・運営

第 17 表	あいりん労働福祉センター利用状況	70
第 18 表	あいりん労働福祉センターにおける事案の発生と措置状況	70

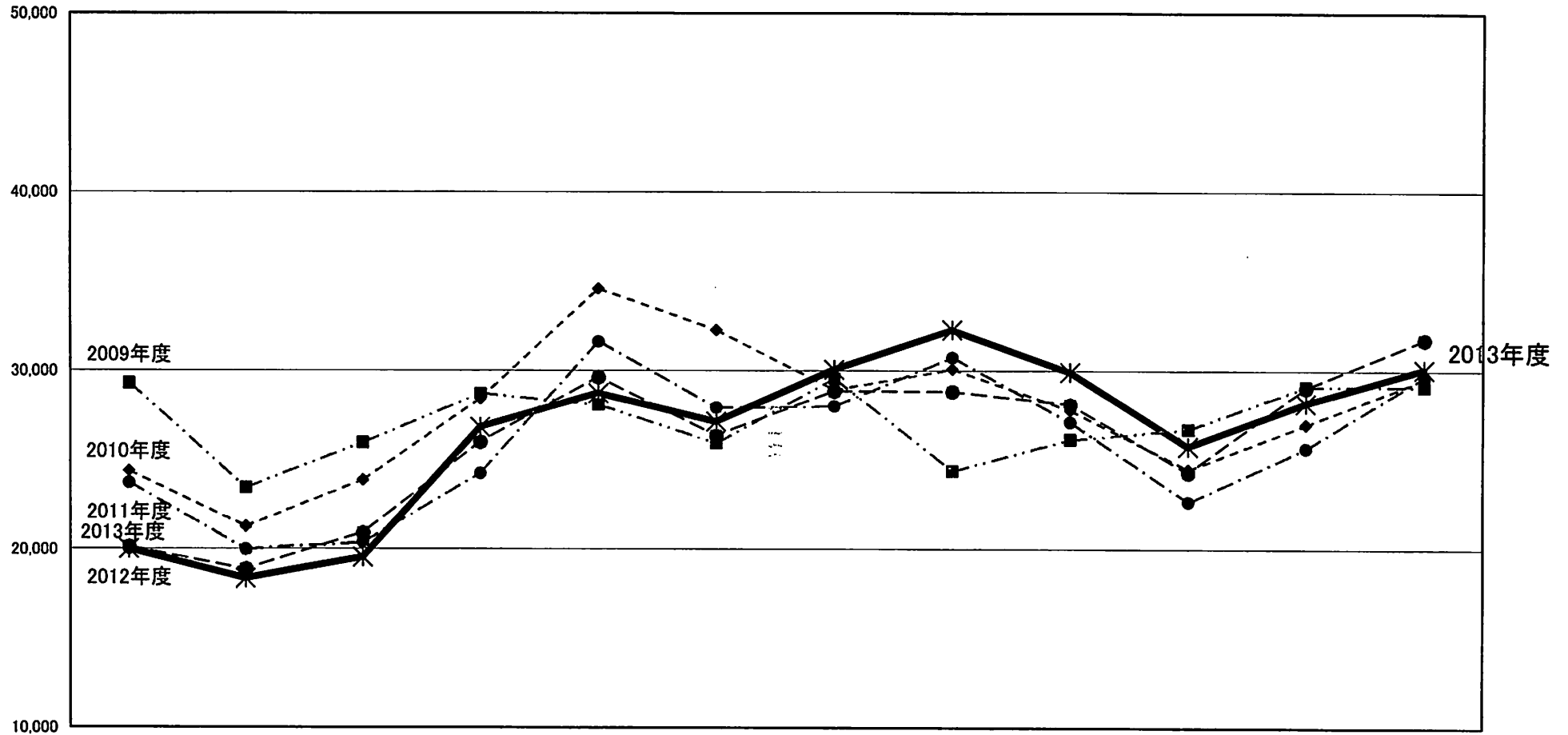
## V そ の 他

雇用保険状況、健康保険状況、シャワー室無料開放	71
事業・組織図	72
沿 革	73

第1表-1 平成25年度(2013年度) 日雇(現金) 求人・紹介状況

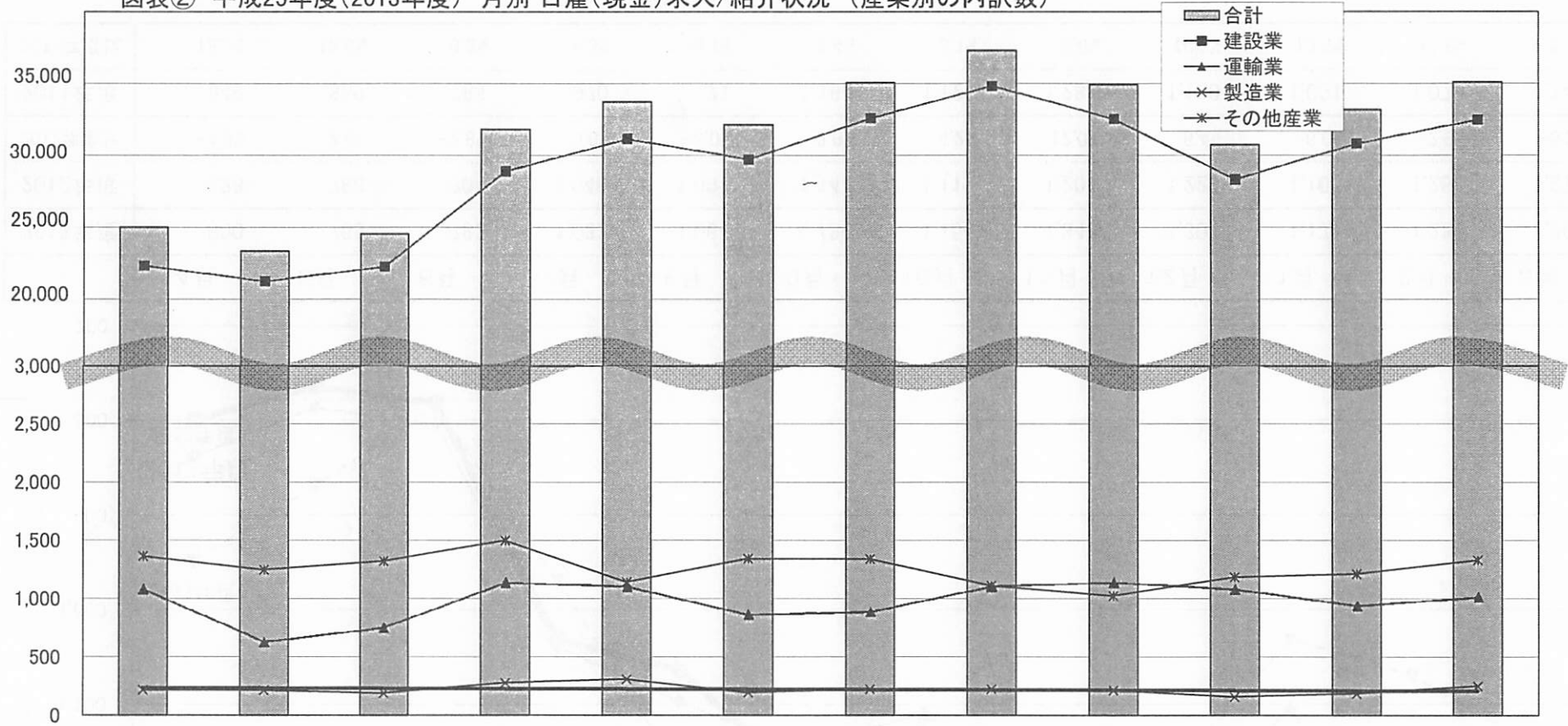
月	運輸業		建設業		製造業		その他産業		合計		調査 日数	一日平均		最高求人			最低求人			推定 残留数 (累計)	求人 車両数 (累計)
	件数	人数	件数	人数	件数	人数	件数	人数	件数	人数		件数	人数	月日(曜日)	件数	人数	月日(曜日)	件数	人数		
4月	117	1,084	3,024	17,340	100	217	141	1,366	3,382	20,007	25	135	800	4月25日(木)	156	981	4月30日(火)	64	414	2,088	1,210
5月	109	629	2,781	16,256	96	215	135	1,249	3,121	18,349	24	130	765	5月24日(金)	160	979	5月11日(土)	57	431	2,620	1,172
6月	125	751	2,758	17,278	100	188	157	1,324	3,140	19,541	25	126	782	6月28日(金)	155	1,042	6月8日(土)	64	458	2,770	1,253
7月	114	1,140	3,413	23,902	126	277	152	1,500	3,805	26,819	26	146	1,032	7月25日(木)	165	1,326	7月6日(土)	67	529	2,420	1,647
8月	98	1,107	3,451	26,166	150	309	120	1,143	3,819	28,725	27	141	1,064	8月8日(木)	174	1,469	8月17日(土)	68	406	2,450	1,841
9月	108	865	2,980	24,744	105	193	117	1,344	3,310	27,146	23	144	1,180	9月20日(金)	165	1,554	9月28日(土)	78	709	1,930	1,349
10月	113	891	3,405	27,610	123	223	132	1,342	3,773	30,066	26	145	1,156	10月29日(火)	165	1,450	10月26日(土)	74	534	2,200	1,700
11月	104	1,108	3,222	29,846	120	224	125	1,113	3,571	32,291	24	149	1,345	11月21日(木)	173	1,630	11月16日(土)	84	719	1,830	1,851
12月	138	1,141	3,023	27,545	115	214	149	1,025	3,425	29,925	23	149	1,301	12月3日(火)	169	1,569	12月28日(土)	76	435	1,550	1,583
1月	120	1,083	2,833	23,338	110	158	143	1,186	3,206	25,765	22	146	1,171	1月14日(火)	160	1,399	1月6日(月)	102	500	1,370	1,435
2月	120	943	3,074	25,846	114	186	130	1,213	3,438	28,188	23	149	1,226	2月19日(水)	180	1,494	2月8日(土)	59	538	1,230	1,743
3月	128	1,016	3,204	27,497	125	250	148	1,331	3,605	30,094	25	144	1,204	3月6日(木)	168	1,594	3月29日(土)	83	593	1,300	1,684
年度合計	1,394	11,758	37,168	287,368	1,384	2,654	1,649	15,136	41,595	316,916	293	142	1,085	11月21日(木)	173	1,630	8月17日(土)	68	406	23,758	18,468
前年度計	1,286	14,227	41,740	279,786	1,393	3,620	1,953	15,167	46,372	312,800	292	159	1,074	2月20日(水)	206	1,587	1月5日(土)	45	260	33,650	17,473
前年度比	8.4%	-17.4%	-11.0%	2.7%	-0.6%	-26.7%	-15.6%	-0.2%	-10.3%	1.3%		-10.6%	1.1%		-16.0%	2.7%		51.1%	56.2%	-29.4%	5.7%
前々年度計	1,220	15,617	45,458	268,726	1,811	5,480	2,357	22,104	50,846	311,927	294	173	1,061	11月14日(月)	222	1,574	8月13日(土)	32	181	46,410	14,399
前々年度比	14.3%	-24.7%	-18.2%	6.9%	-23.6%	-51.6%	-30.0%	-31.5%	-18.2%	1.6%		-17.9%	2.3%		-22.1%	3.6%		112.5%	124.3%	-48.8%	28.3%
年度計画	300,000																				

図表① 平成25年度(2013年度)月別日雇(現金)求人/紹介状況



	4 月		5 月		6 月		7 月		8 月		9 月		10 月		11 月		12 月		1 月		2 月		3 月		年間合計	
	件数	人数	件数	人数	件数	人数	件数	人数	件数	人数	件数	人数	件数	人数	件数	人数	件数	人数	件数	人数	件数	人数	件数	人数	件数	人数
2013年度	3,382	20,007	3,121	18,349	3,140	19,541	3,805	26,819	3,819	28,725	3,310	27,146	3,773	30,066	3,571	32,291	3,425	29,925	3,206	25,765	3,438	28,188	3,605	30,094	41,595	316,916
2012年度	3,185	20,120	3,321	18,874	3,681	20,903	3,995	25,997	4,492	29,623	3,895	26,373	4,254	28,853	3,974	28,833	3,857	28,118	3,532	24,314	3,753	29,043	4,433	31,749	46,372	312,800
2011年度	4,539	23,730	3,800	19,993	4,032	20,391	3,990	24,258	4,884	31,629	4,236	27,942	4,531	28,027	4,535	30,755	4,107	27,134	3,722	22,684	4,088	25,670	4,382	29,714	50,846	311,927
2010年度	4,594	24,384	3,924	21,273	4,670	23,887	4,860	28,431	5,457	34,592	5,130	32,282	4,676	28,933	4,654	30,107	4,415	27,809	4,206	24,491	4,372	27,010	5,049	29,566	56,007	332,765
2009年度	4,946	29,306	4,094	23,449	4,649	25,970	4,854	28,722	4,743	28,096	4,520	25,945	4,820	29,569	4,309	24,402	4,622	26,162	4,416	26,744	4,593	29,120	4,917	29,136	55,483	326,621

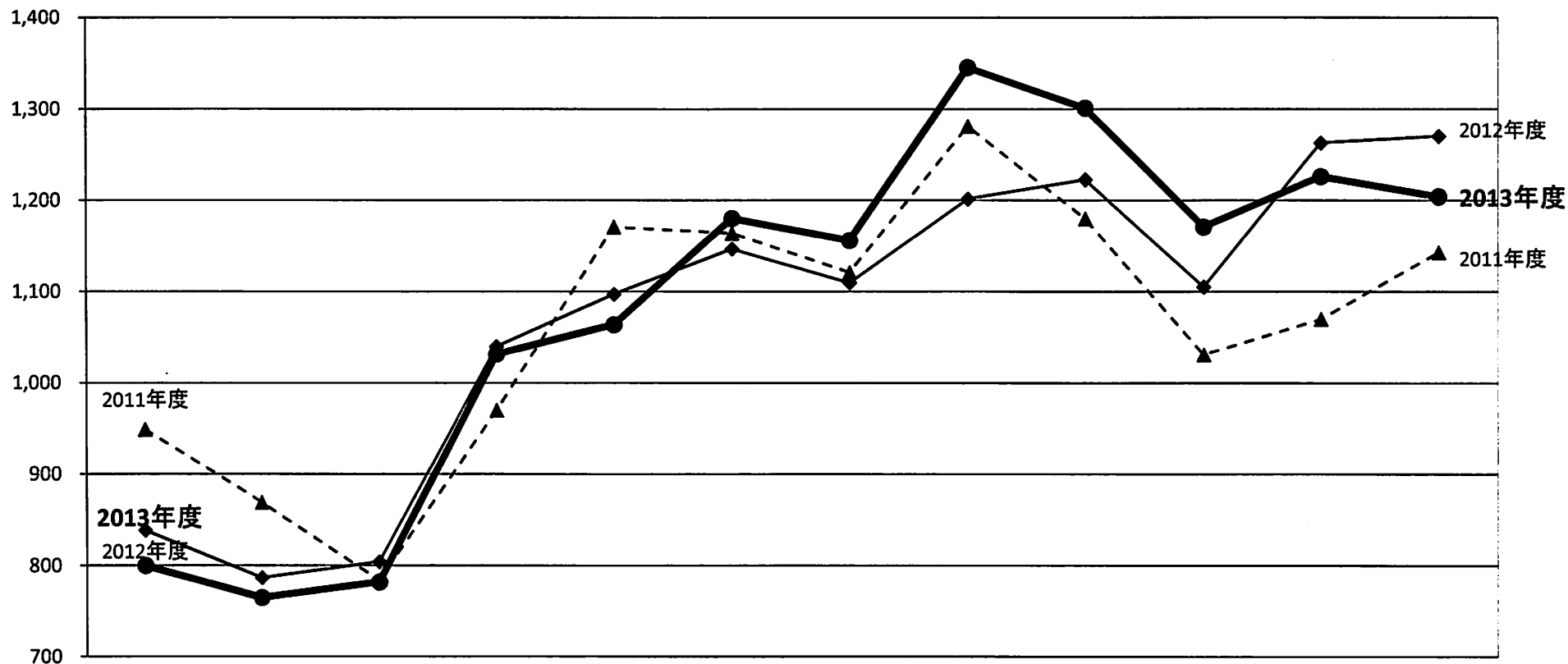
図表② 平成25年度(2013年度) 月別 日雇(現金)求人/紹介状況 (産業別の内訳数)



	4月		5月		6月		7月		8月		9月		10月		11月		12月		1月		2月		3月		年間合計	
	件数	人数	件数	人数	件数	人数	件数	人数	件数	人数	件数	人数	件数	人数	件数	人数	件数	人数	件数	人数	件数	人数	件数	人数	件数	人数
運輸業	117	1,084	109	629	125	751	114	1,140	98	1,107	108	865	113	891	104	1,108	138	1,141	120	1,083	120	943	128	1,016	1,394	11,758
2012年度	100	1,213	110	997	115	848	112	1,116	112	1,072	98	837	114	1,355	111	1,687	102	1,500	94	1,445	102	1,031	116	1,126	1,286	14,227
建設業	3,024	17,340	2,781	16,256	2,758	17,278	3,413	23,902	3,451	26,166	2,980	24,744	3,405	27,610	3,222	29,846	3,023	27,545	2,833	23,338	3,074	25,846	3,204	27,497	37,168	287,368
2012年度	2,800	17,174	2,932	16,331	3,252	18,343	3,579	23,299	4,057	26,873	3,517	23,971	3,867	26,092	3,599	25,698	3,507	25,240	3,199	21,587	3,399	26,484	4,032	28,694	41,740	279,786
製造業	100	217	96	215	100	188	126	277	150	309	105	193	123	223	120	224	115	214	110	158	114	186	125	250	1,384	2,654
2012年度	110	293	109	300	125	345	124	334	128	356	111	313	122	289	117	275	111	310	105	252	111	274	120	279	1,393	3,620
その他産業	141	1,366	135	1,249	157	1,324	152	1,500	120	1,143	117	1,344	132	1,342	125	1,113	149	1,025	143	1,186	130	1,213	148	1,331	1,649	15,136
2012年度	175	1,440	170	1,246	189	1,367	180	1,248	195	1,322	169	1,252	151	1,117	147	1,173	137	1,068	134	1,030	141	1,254	165	1,650	1,953	15,167
合計	3,382	20,007	3,121	18,349	3,140	19,541	3,805	26,819	3,819	28,725	3,310	27,146	3,773	30,066	3,571	32,291	3,425	29,925	3,206	25,765	3,438	28,188	3,605	30,094	41,595	316,916
2012年度	3,185	20,120	3,321	18,874	3,681	20,903	3,995	25,997	4,492	29,623	3,895	26,373	4,254	28,853	3,974	28,833	3,857	28,118	3,532	24,314	3,753	29,043	4,433	31,749	46,372	312,800



図表③ 平成25年度(2013年度)月別日雇(現金)求人/紹介状況  
1日あたりの求人数の月別変化



	4月	5月	6月	7月	8月	9月	10月	11月	12月	1月	2月	3月	年間平均
2013年度	800	765	782	1,032	1,064	1,180	1,156	1,345	1,301	1,171	1,226	1,204	1,085
2012年度	838	786	804	1,040	1,097	1,147	1,110	1,201	1,223	1,105	1,263	1,270	1,074
2012年度比	-4.6%	-2.8%	-2.8%	-0.8%	-3.0%	2.9%	4.2%	12.0%	6.4%	6.0%	-2.9%	-5.2%	1.1%
2011年度	949	869	784	970	1,171	1,164	1,121	1,281	1,180	1,031	1,070	1,143	1,061
2011年度比	-15.7%	-12.0%	-0.3%	6.3%	-9.1%	1.4%	3.1%	5.0%	10.3%	13.6%	14.6%	5.4%	2.3%

第1表-2 平成25年度(2013年度) 日雇(現金) 職種別求人紹介数-建設業

月	職種	軽作業	一般土工	仮枠大工	仮枠解体	とび工	鉄筋工	左官工	溶接工	はつり工	解体工	石工	舗装工	玉掛工	造作大工	法面工	塗装工
4月		60	12,168			922	1,248		448		1,199		407	2	1		
5月		32	10,262	6	4	1,178	1,659	21	426		1,285		356				
6月		100	11,310		6	905	1,909		539		1,389		366				
7月		71	16,399	2		1,395	1,987		503		2,111	3	506				
8月		78	19,013			1,283	1,814		530		1,917	1	446	3			
9月		64	17,671			1,396	2,047	6	509	2	1,692	1	499	1			3
10月		91	19,629	2	11	1,673	2,372	1	615		1,623		550	7			2
11月		129	21,900			1,656	1,892	5	563		1,773		670	21			3
12月		90	20,042	1		1,599	1,937	2	494		1,646	1	686	5			2
1月		90	17,248			1,173	1,427	2	372		1,535	2	570	5			
2月		102	19,211	1		1,126	1,345		447		1,591		761	8			1
3月		112	19,767	1		1,256	1,580		493		1,965		911	7			14
当年度合計		1,019	204,620	13	21	15,562	21,217	37	5,939	2	19,726	8	6,728	59	1	0	25
構成比		0.4%	71.2%	0.0%	0.0%	5.4%	7.4%	0.0%	2.1%	0.0%	6.9%	0.0%	2.3%	0.0%	0.0%	0.0%	0.0%
前年度合計		922	193,867	45	16	17,462	17,369	17	6,993	10	18,334	0	5,430	22	0	1,900	0
前々年度合計		460	176,557	832	589	17,306	18,646	11	8,551	14	22,989	0	5,436	178	0	2,823	2

月	職種	仮枠大工 手元	解体工 手元	とび工 手元	鉄筋工 手元	溶接工 手元	舗装工 手元	炉修工 手元	その他の 職人手元	普通 運転手	大型 運転手	重機OP	その他の 運転手	夜勤 一般土工	夜勤 運転手	その他の 職人	建設業 合計
4月			86	116				50		13		511		25		84	17,340
5月			208	147				47		48		503		16		58	16,256
6月			38	141				71		50		402				52	17,278
7月			108	139				139		76		392		19		52	23,902
8月			88	143				232	39	52		372		31		124	26,166
9月			81	94				128		31		364		59		96	24,744
10月			47	246				111		59		358		98		115	27,610
11月			106	281				140	4	53		444		57		149	29,846
12月			57	148				161	14	32		481		46		101	27,545
1月			20	95				142	4	69		425		31		128	23,338
2月			4	167				136	27	41		539		120		219	25,846
3月			13	114				134	16	57		685		153		219	27,497
当年度合計		0	856	1,831	0	0	0	1,491	104	581	0	5,476	0	655	0	1,397	287,368
構成比			0.3%	0.6%				0.5%	0.0%	0.2%		1.9%		0.2%		0.5%	100.0%
前年度合計		0	2,349	2,519	0	0	0	2,467	139	930	0	6,840	0	819	0	1,336	279,786
前々年度合計		0	2,813	632	0	0	0	2,361	337	939	4	4,276	0	790	0	2,180	268,726

第1表-3 平成25年度(2013年度) 日雇(現金) 職種別求人紹介数-運輸業・製造業・その他

月	運輸業								製造業					合計
	積卸し 入出庫	冷凍倉庫 入出庫	荷造り 梱包	玉掛 雑	掛等 役	運 転手	その他	合計	会社雑役	玉掛工	職人	フォークリフト 運転手	職人手元	
4月	40	1,044						1,084	92	25	100			217
5月	38	591						629	95	24	96			215
6月	40	711						751	63	25	100			188
7月	2	1,138						1,140	150	25	102			277
8月		1,107						1,107	174	27	108			309
9月		865						865	90	19	84			193
10月		891						891	101	24	98			223
11月	152	956						1,108	96	29	99			224
12月	168	973						1,141	99	23	92			214
1月	134	949						1,083	48	22	88			158
2月	160	783						943	73	23	90			186
3月	160	856						1,016	125	25	100			250
当年度合計	894	10,864	0	0	0	0	0	11,758	1,206	291	1,157	0	0	2,654
構成比	7.6%	92.4%						100.0%	45.4%	11.0%	43.6%			100.0%
前年度合計	486	13,741	0	0	0	0	0	14,227	1,224	436	1,960	0	0	3,620
前々年度合計	484	15,133	0	0	0	0	0	15,617	2,888	524	2,064	0	4	5,480

月	その他の産業								合計	建設業以外の合計	
	ガードマン	定期修理	執行人 手伝い	引越し	ビルメンテ ナンス	産廃処理 ごみ収集	アドバルーン の監視	運転手			その他
4月	879	75	60	200		100	52			1,366	2,667
5月	652	114	57	285		114	27			1,249	2,093
6月	623	125	60	300		82	134			1,324	2,263
7月	783	46	66	330		109	166			1,500	2,917
8月	665	33	54	120		117	154			1,143	2,559
9月	732	40	57	120		176	219			1,344	2,402
10月	885	12	66	126		114	139			1,342	2,456
11月	612	12	60	96		120	213			1,113	2,445
12月	620		69	92		115	129			1,025	2,380
1月	711	9	57	135		128	146			1,186	2,427
2月	684	9	57	152		77	234			1,213	2,342
3月	859	15	60	75		125	197			1,331	2,597
当年度合計	8,705	490	723	2,031	0	1,377	1,810	0	0	15,136	29,548
構成比	57.5%	3.2%	4.8%	13.4%		9.1%	12.0%			100.0%	
前年度合計	10,324	1,829	936	793	0	1,261	0	0	24	15,167	33,014
前々年度合計	13,509	3,155	1,008	2,453	0	1,677	0	0	302	22,104	43,201

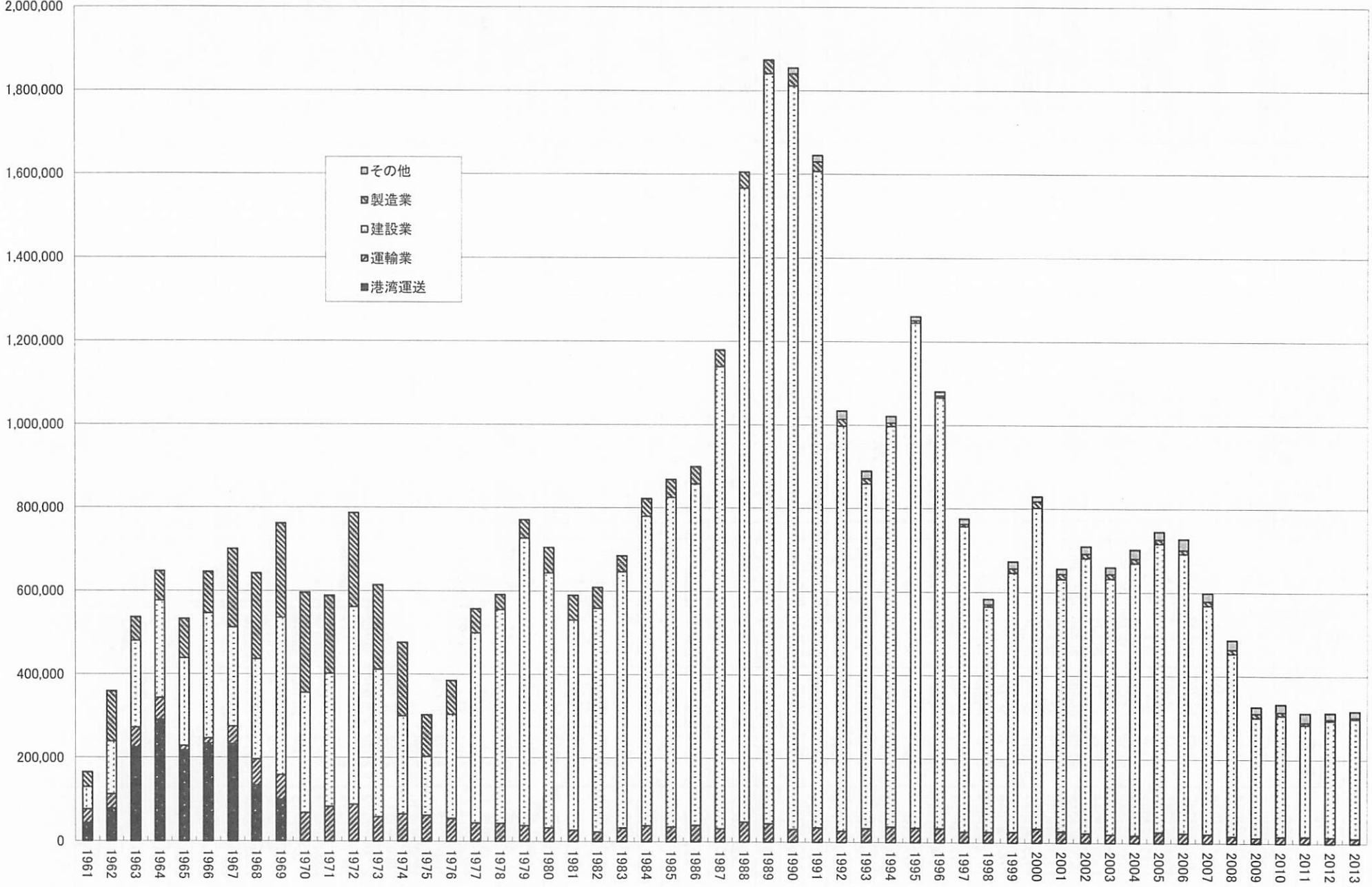


第1表-4 年度別、産業別、日雇(現金)求人・紹介の推移

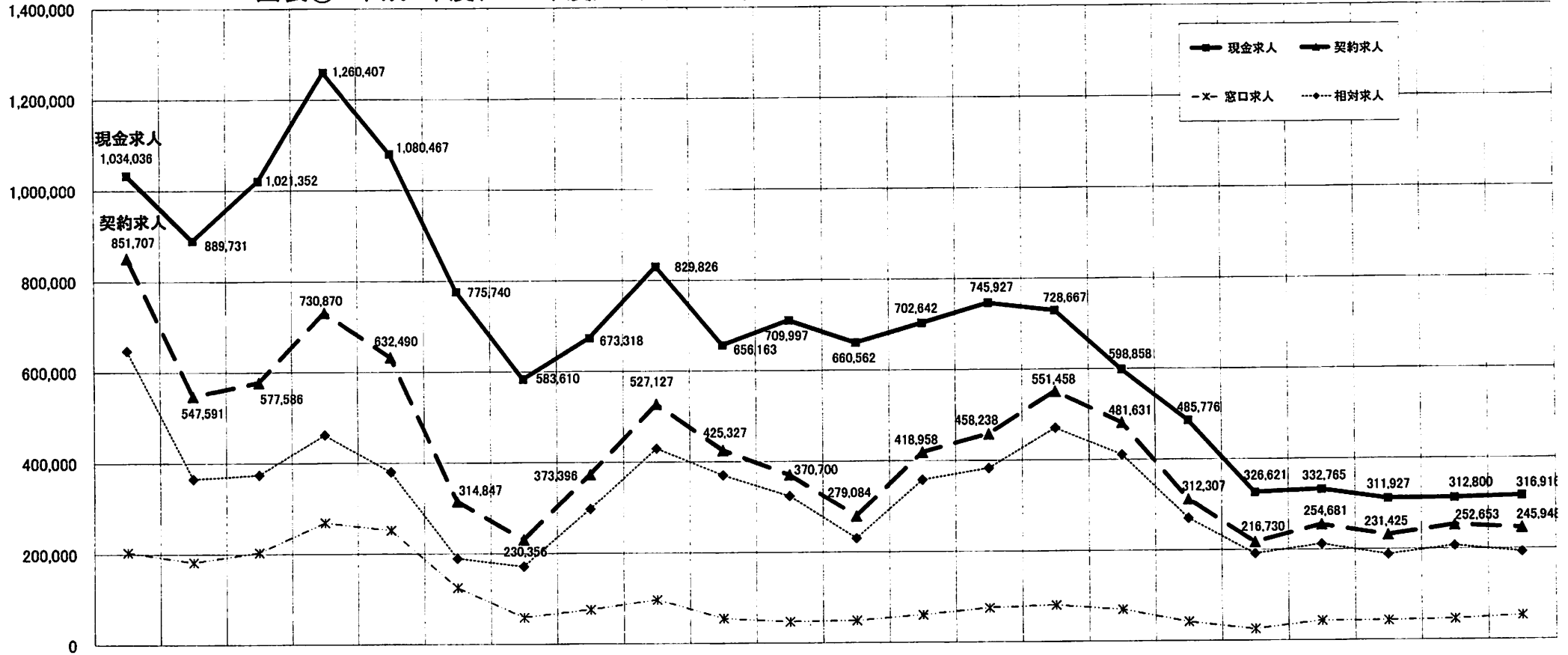
年 度	運 輸 業		建 設 業		製 造 業		港 湾 運 送 業		合 計		備 考	
	件 数	人 数	件 数	人 数	件 数	人 数	件 数	人 数	件 数	人 数		
1961	昭和36	2,021	33,318	5,360	53,232	4,092	35,064	2,662	43,114	14,135	164,728	9月より集計
1962	昭和37	2,251	34,696	9,673	126,026	12,731	120,472	4,235	77,964	28,890	359,158	10月 西成労働福祉センター業務開始
1963	昭和38	4,630	47,872	13,028	208,171	5,668	55,970	14,596	224,673	37,922	536,686	
1964	昭和39	4,763	52,228	13,480	233,377	5,414	70,177	20,806	291,143	44,463	646,925	10月 東海道新幹線開業
1965	昭和40	2,289	10,768	10,083	209,738	4,188	94,813	14,568	217,913	31,128	533,232	東京オリンピック
1966	昭和41	2,974	12,493	14,995	300,114	5,389	98,530	12,471	234,308	35,829	645,445	7月 雇用対策法・港労法施行
1967	昭和42	6,193	42,591	11,972	237,210	9,538	188,413	13,977	232,880	41,680	701,094	6月 万博建設工事着工
1968	昭和43	6,818	62,540	11,926	240,387	9,676	205,402	9,467	133,642	37,887	641,971	
1969	昭和44	8,078	59,615	20,635	377,057	11,909	225,624	7,968	99,691	48,590	761,987	
1970	昭和45	9,219	68,509	21,690	287,863	16,391	239,680			47,300	596,052	10月センター開所、4月職安設置
1971	昭和46	10,026	83,451	25,252	318,630	13,364	186,445			48,642	588,526	福利厚生措置費支給
1972	昭和47	11,011	88,180	45,895	473,515	18,112	225,298			75,018	786,993	8月府労働部特別対策室設置
1973	昭和48	6,770	58,922	33,711	352,819	15,872	202,963			56,353	614,704	10月 石油ショック
1974	昭和49	4,782	65,688	14,281	234,600	11,284	176,373			30,347	476,661	4月 雇用保険法施行
1975	昭和50	4,732	62,503	12,380	140,258	8,151	100,487			25,263	303,248	4月 新幹線博多まで区長
1976	昭和51	4,832	54,641	18,117	249,433	7,500	80,907			30,449	384,981	10月 建労法施行
1977	昭和52	4,993	44,076	38,052	455,635	5,976	57,283			49,021	556,994	
1978	昭和53	4,269	43,277	45,467	512,044	4,268	36,288			54,004	591,609	5月 日額改正 1級 4,100円
1979	昭和54	4,640	38,116	62,799	689,270	5,366	44,103			72,805	771,489	78年6月 健康保健窓口開設
1980	昭和55	4,525	32,539	60,516	610,971	7,192	60,692			72,233	704,202	3月 神戸ポートピア開幕
1981	昭和56	3,403	27,470	54,776	503,218	8,289	59,294			66,468	589,982	
1982	昭和57	3,475	23,200	58,843	535,746	6,951	49,895			69,269	608,841	
1983	昭和58	3,691	33,257	60,519	613,500	6,553	38,198			70,763	684,955	
1984	昭和59	4,942	38,837	68,340	741,930	7,262	41,722			80,544	822,489	9月 日額改正 1級 6,200円
1985	昭和60	5,633	35,945	78,476	789,232	7,835	43,342			91,944	868,519	7月 労働者派遣事業法施行
1986	昭和61	5,752	40,208	76,787	817,701	8,751	41,235			91,290	899,144	
1987	昭和62	4,937	31,489	82,164	1,107,523	7,464	40,169			94,565	1,179,181	関西新空港建設着工
1988	昭和63	5,201	47,739	117,317	1,518,969	7,089	38,534			129,607	1,605,242	
1989	平成 1	5,070	44,272	129,903	1,796,300	6,210	33,935	その他		141,183	1,874,507	
1990	平成 2	4,739	30,593	135,676	1,781,025	6,695	28,976	1,140	14,306	148,250	1,854,900	4月 花と緑の博覧会開幕
1991	平成 3	5,232	34,856	132,404	1,571,790	4,890	24,069	1,765	14,863	144,291	1,645,578	
1992	平成 4	3,964	26,606	98,457	971,362	4,079	16,337	1,403	19,731	107,903	1,034,036	
1993	平成 5	3,490	33,154	85,427	826,095	3,642	12,144	1,537	18,338	94,096	889,731	センター技能講習事業開始
1994	平成 6	3,001	37,031	89,151	960,655	2,396	7,684	1,858	15,982	96,406	1,021,352	94年9月 日額改正 1級 7,500円
1995	平成 7	3,582	35,067	104,141	1,209,838	2,142	6,117	1,658	9,385	111,523	1,260,407	94年9月 関西新空港開港
1996	平成 8	4,057	33,416	88,527	1,032,341	2,293	4,694	1,281	10,016	96,158	1,080,467	95年1月 阪神・淡路大震災
1997	平成 9	3,478	25,066	76,230	732,650	2,396	5,969	1,845	12,055	83,949	775,740	9月より、日曜日 は閉庁
1998	平成10	2,830	25,117	72,643	540,003	2,076	5,372	2,291	13,118	79,840	583,610	
1999	平成11	2,652	25,168	75,637	620,977	2,526	10,685	2,247	16,488	83,062	673,318	
2000	平成12	2,422	33,954	79,742	768,880	2,395	15,180	1,841	11,812	86,400	829,826	
2001	平成13	2,152	26,528	71,542	605,185	2,286	12,015	1,955	12,435	77,935	656,163	
2002	平成14	2,447	22,619	80,848	658,839	2,256	11,360	2,507	17,179	88,058	709,997	
2003	平成15	2,038	20,103	81,215	612,880	2,270	10,762	2,549	16,817	88,072	660,562	
2004	平成16	2,056	17,966	81,552	651,693	2,182	10,946	2,578	22,037	88,368	702,642	
2005	平成17	2,224	25,660	85,618	691,238	2,356	10,826	2,573	18,203	92,771	745,927	
2006	平成18	2,215	23,102	80,155	669,402	2,395	9,042	3,406	27,121	88,171	728,667	
2007	平成19	1,595	21,169	67,101	547,730	2,585	10,740	2,485	19,219	73,766	598,858	10月 雇用対策法で年齢制限禁止
2008	平成20	1,058	16,335	59,231	437,108	2,460	10,181	2,681	22,152	65,430	485,776	
2009	平成21	1,042	12,909	49,621	287,872	2,519	10,072	2,301	15,768	55,483	326,621	
2010	平成22	1,200	15,743	50,214	290,172	2,281	8,291	2,312	18,559	56,007	332,765	2011年3月 東日本大震災
2011	平成23	1,220	15,617	45,458	268,726	1,811	5,480	2,357	22,104	50,846	311,927	
2012	平成24	1,286	14,227	41,740	279,786	1,393	3,620	1,953	15,167	46,372	312,800	
2013	平成25	1,394	11,758	37,168	287,368	1,384	2,654	1,649	15,136	41,595	316,916	

1961年～1989年の製造業は、「その他」を含む

図表④ 産業別日雇(現金) 求人/紹介の推移



図表⑤ 平成4年度(1992年度)～平成25年度(2013年度)求人状況(年度別比較)



	1992 平成4	1993 平成5	1994 平成6	1995 平成7	1996 平成8	1997 平成9	1998 平成10	1999 平成11	2000 平成12	2001 平成13	2002 平成14	2003 平成15	2004 平成16	2005 平成17	2006 平成18	2007 平成19	2008 平成20	2009 平成21	2010 平成22	2011 平成23	2012 平成24	2013 平成25
現金求人	1,034,036	889,731	1,021,352	1,260,407	1,080,467	775,740	583,610	673,318	829,826	656,163	709,997	660,562	702,642	745,927	728,667	598,858	485,776	326,821	332,765	311,927	312,800	316,916
1日平均	2,872	2,625	3,031	3,740	3,225	2,351	1,901	2,186	2,703	2,144	2,313	2,145	2,289	2,430	2,374	1,951	1,658	1,120	1,136	1,061	1,074	1,085
契約求人	851,707	547,591	577,586	730,870	632,490	314,847	230,356	373,396	527,127	425,327	370,700	279,084	418,958	458,238	551,458	481,631	312,307	216,730	254,681	231,425	252,653	245,948
窓口求人	204,173	182,032	203,255	268,672	251,984	125,223	58,731	75,781	97,231	54,756	46,701	49,018	60,580	75,039	80,632	70,106	42,172	25,338	42,995	42,918	45,660	52,852
相対求人	647,534	365,559	374,331	462,198	380,526	189,624	171,625	297,615	429,896	370,571	323,999	230,066	358,378	383,199	470,826	411,525	270,135	191,392	211,686	188,507	206,993	193,096
求人合計	1,885,743	1,437,322	1,598,938	1,991,277	1,712,957	1,080,587	813,966	1,046,714	1,356,953	1,081,490	1,080,697	939,646	1,121,600	1,204,165	1,280,125	1,080,489	798,083	543,351	587,446	543,352	565,453	562,864

第1表—5 平成25年度(2013年度) 日雇(現金)職種別賃金—建設業

月	職種 賃金	軽作業	一般土工	仮枠大工	仮枠解体	とび工	鉄筋工	左官工	溶接工	はつり工	解体工	石工	舗装工	玉掛工	造作大工	法面工	塗装工	
		7月	最高	7,000	12,300	12,000		15,000	15,000		14,000		14,000	15,000	15,000			
最低	7,000		8,200	12,000		12,000	11,000		12,000		11,500	15,000	11,000					
平均	7,000		9,942	12,000		13,018	11,933		13,543		12,636	15,000	12,352					
前年平均	7,000		10,095	12,000		13,066	12,100	13,500	13,507	12,000	13,094		12,503			11,000		
10月	最高	7,000	12,300	13,000	10,000	15,000	15,000	13,000	14,000		14,000		15,000	10,000				12,000
	最低	7,000	8,200	12,000	10,000	12,000	11,000	13,000	12,000		10,000		11,000	10,000				12,000
	平均	7,000	9,936	12,500	10,000	13,071	12,249	13,000	13,659		12,676		12,176	10,000				12,000
	前年平均		10,024	12,000		13,079	12,009		13,463		13,242		12,609				11,000	
2月	最高	7,000	12,300	13,000		15,000	16,000		14,000		13,000		15,000	10,000				12,000
	最低	7,000	8,200	13,000		12,000	11,000		12,000		10,000		11,000	10,000				12,000
	平均	7,000	10,003	13,000		13,114	12,538		13,629		12,737		12,615	10,000				12,000
	前年平均	7,000	9,852	14,000		13,040	11,846	13,000	13,510	12,000	12,865		12,451	10,000			11,000	

月	職種 賃金	仮枠大工 手元	解体工 手元	とび工 手元	鉄筋工 手元	溶接工 手元	舗装工 手元	炉修工 手元	その他の 職人手元	普通 運転手	大型 運転手	重機OP	その他の 運転手	夜勤 一般土工	夜勤 運転手	その他の 職人
		7月	最高		9,500	12,000				10,000		12,000		13,000		13,000
最低			9,500	11,300				10,000		10,000		11,000		13,000		12,000
平均			9,500	11,376				10,000		11,066		11,857		13,000		14,608
前年平均			10,000	11,309				11,938	9,000	11,867		11,859		12,000		15,713
10月	最高		9,500	12,000				10,000		11,500		15,000		13,000		18,750
	最低		9,500	10,000				10,000		10,000		11,000		11,700		12,000
	平均		9,500	10,823				10,000		11,102		11,804		12,841		15,343
	前年平均		10,000	11,300				12,000	14,500	10,969		11,890		12,112		16,073
2月	最高		9,500	12,000				10,000	14,500	12,000		12,000		13,000		18,750
	最低		9,500	10,000				10,000	14,500	10,000		11,000		13,000		12,000
	平均		9,500	11,048				10,000	14,500	11,220		11,891		13,000		16,091
	前年平均		9,500	11,300				10,974	14,500	10,925		11,892		11,956		16,042

\* 平均額は、求人数による加重平均である。

第1表—6 平成25年度(2013年度)日雇(現金)職種別賃金—運輸業・製造業・その他

月	職種 賃金	運輸業						製造業				
		積卸し 入出庫	冷凍倉庫 入出庫	荷造り 梱包	玉掛 雑役	等運 転手	その他	会社雑役	玉掛工	職人	フォークリフト 運転手	職人手元
7月	最高	8,000	13,500					12,500	11,000	17,000		
	最低	8,000	11,500					11,500	11,000	12,000		
	平均	8,000	11,915					11,840	11,000	14,549		
	前年平均	8,000	11,895					10,479	11,000	13,665		9,000
10月	最高		13,500					12,000	11,000	17,000		
	最低		11,500					11,500	11,000	12,000		
	平均		12,116					11,653	11,000	14,551		
	前年平均	8,000	11,796					10,500	11,000	13,987		
2月	最高	8,000	13,500					12,000	11,000	17,000		
	最低	8,000	11,500					11,500	11,000	12,000		
	平均	8,000	12,108					11,658	11,000	14,556		
	前年平均	8,000	11,921					10,000	11,000	13,926		

月	職種 賃金	その他の産業								
		ガードマン	定期修理	執行人 手伝い	引越し	ビルメンテ ナンス	産廃処理 ごみ収集	夜勤 ガードマン	運転手	その他
7月	最高	7,000	12,000	11,500	8,000		8,200	10,000		
	最低	6,500	12,000	11,500	8,000		8,200	10,000		
	平均	6,983	12,000	11,500	8,000		8,200	10,000		
	前年平均	7,543	13,694	11,500	8,000		8,200			
10月	最高	8,000	12,000	11,500	8,000		8,200	10,000		
	最低	6,500	12,000	11,500	8,000		8,200	10,000		
	平均	6,991	12,000	11,500	8,000		8,200	10,000		
	前年平均	7,285	13,774	11,500			8,200			
2月	最高	7,000	12,000	11,500	8,000		8,200	10,000		
	最低	6,500	12,000	11,500	8,000		8,200	10,000		
	平均	6,982	12,000	11,500	8,000		8,200	10,000		
	前年平均	7,550	13,684	11,500			8,200			

\*平均額は、求人数による加重平均である。



# 第1表一7 平成25年度(2013年度)「一般土工」賃金分布

日雇(現金求人)

(調査対象期間 1日～月末)

賃金日額	7月			10月			2月		
	求人件数	構成比	平均賃金	求人件数	構成比	平均賃金	求人件数	構成比	平均賃金
8,000円以上～9,000円未満	1	0.8%	9,942	1	0.8%	9,936	1	0.8%	10,003
9,000円以上～10,000円未満	33	26.2%		35	27.1%		28	21.5%	
10,000円以上～11,000円未満	63	50.8%		65	50.4%		71	54.6%	
11,000円以上～12,000円未満	23	17.5%		21	16.3%		25	19.2%	
12,000円以上～13,000円未満	6	4.8%		7	5.4%		5	3.8%	
13,000円以上～14,000円未満	0	0.0%		0	0.0%		0	0.0%	
14,000円以上～15,000円未満	0	0.0%		0	0.0%		0	0.0%	
15,000円以上～16,000円未満	0	0.0%		0	0.0%		0	0.0%	
16,000円以上	0	0.0%		0	0.0%		0	0.0%	
合計	126	100.0%		129	100.0%		130	100.0%	

契約(窓口求人)

(調査対象期間 1日～月末)

賃金日額	7月			10月			2月		
	求人件数	構成比	平均賃金	求人件数	構成比	平均賃金	求人件数	構成比	平均賃金
8,000円以上～9,000円未満	1	2.3%	10,342	1	2.0%	10,871	1	2.0%	10,502
9,000円以上～10,000円未満	16	36.3%		18	36.0%		18	36.0%	
10,000円以上～11,000円未満	13	29.5%		12	24.0%		14	28.0%	
11,000円以上～12,000円未満	8	18.2%		5	10.0%		4	8.0%	
12,000円以上～13,000円未満	0	0.0%		2	4.0%		8	16.0%	
13,000円以上～14,000円未満	5	11.4%		5	10.0%		2	4.0%	
14,000円以上～15,000円未満	0	0.0%		4	8.0%		3	6.0%	
15,000円以上～16,000円未満	0	0.0%		2	4.0%		0	0.0%	
16,000円以上	1	2.3%		1	2.0%		0	0.0%	
合計	44	100.0%		50	100.0%		50	100.0%	

契約(相対求人)

(調査対象期間 1日～月末)

賃金日額	7月			10月			2月		
	求人件数	構成比	平均賃金	求人件数	構成比	平均賃金	求人件数	構成比	平均賃金
8,000円以上～9,000円未満	0	0.0%	9,219	1	1.1%	9,733	1	0.9%	9,790
9,000円以上～10,000円未満	38	44.2%		36	38.3%		39	33.3%	
10,000円以上～11,000円未満	43	50.0%		54	57.4%		69	59.0%	
11,000円以上～12,000円未満	2	2.3%		1	1.1%		3	2.6%	
12,000円以上～13,000円未満	1	1.2%		0	0.0%		1	0.9%	
13,000円以上～14,000円未満	2	2.3%		1	1.1%		3	2.6%	
14,000円以上～15,000円未満	0	0.0%		1	1.1%		1	0.9%	
15,000円以上～16,000円未満	0	0.0%		0	0.0%		0	0.0%	
16,000円以上	0	0.0%		0	0.0%		0	0.0%	
合計	86	100.0%		94	100.0%		117	100.0%	

第2表-1 平成 25年度(2013年度) 契約雇用 求人・紹介状況

(1) 契約雇用・求人状況

1段目は窓口の契約求人、2段目は相対の求人、3段目は窓口と相対の合計

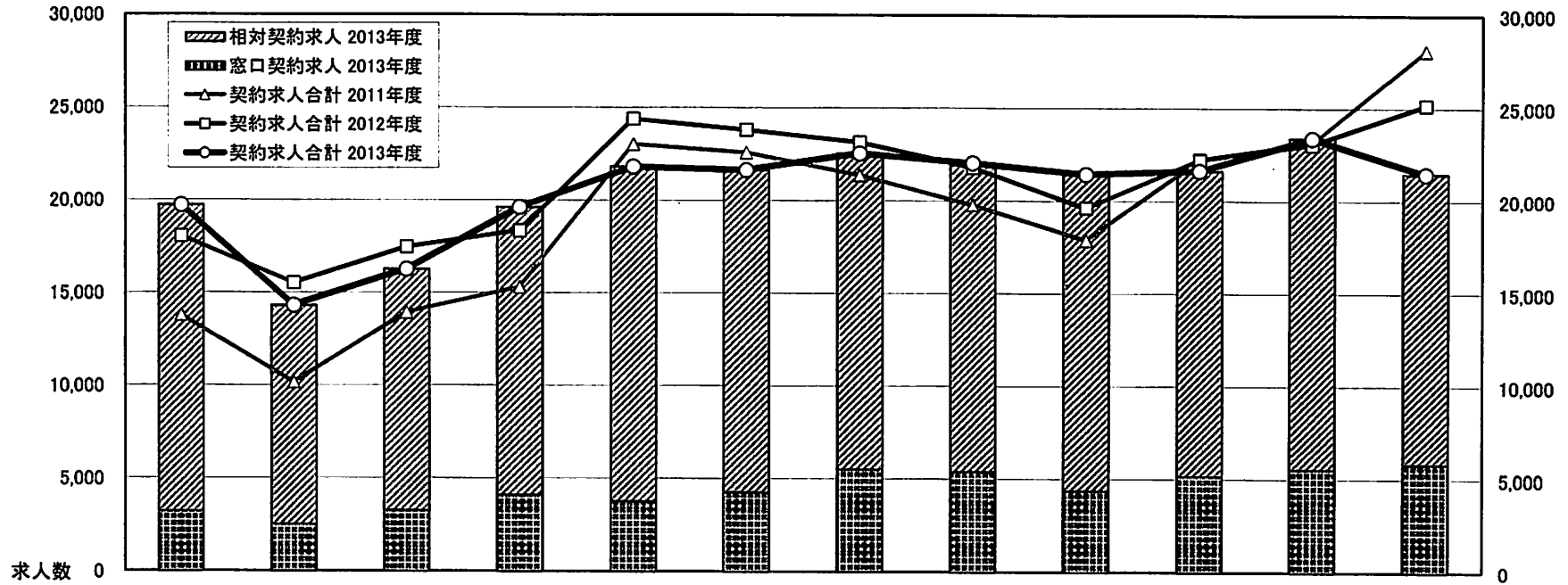
月	運輸業			建設業			製造業			その他産業			合計	
	件数	人数	延人数	件数	人数	延人数	件数	人数	延人数	件数	人数	延人数	件数	延人数
4月	57	151	2,700	1	5	75	4	14	420	62	170	3,195	110	938
5月	167	1,089	17,604	4	38	660	5	50	975	118	1,021	16,539	167	1,089
6月	52	121	2,341	1	1	15	1	5	150	54	127	2,506	99	699
7月	171	943	14,953	6	43	810	6	39	505	183	1,025	16,268	192	1,324
8月	62	170	3,308				4	17	450	66	187	3,758	136	1,210
9月	132	1,249	16,587	3	18	320	4	26	480	139	1,293	17,387	211	1,445
10月	99	228	4,787	1	5	75	6	25	650	106	258	5,512	131	1,111
11月	248	1,238	20,377	5	22	405	7	61	1,265	260	1,321	22,047	248	1,238
12月	81	209	4,171	1	5	75	2	4	120	84	218	4,366	145	1,093
1月	120	961	15,196	3	16	320	7	45	965	130	1,022	16,481	220	1,203
2月	163	1,174	16,804	4	13	280	7	43	770	174	1,230	17,854	260	1,428
3月	95	249	5,077	1	5	75	7	23	666	103	277	5,818	117	961
合計	0	0	0	943	2,382	48,056	11	46	690	41	146	4,106	995	2,574
前年同月	138	1,225	20,060	3	4	80	6	29	560	147	1,258	20,700	214	1,421
前年同月比	25.0%	27.0%	44.7%	-50.0%	-28.6%	-44.4%	-30.0%	-17.9%	-19.6%	17.0%	19.9%	30.1%	-15.2%	-21.6%
前年度計	0	0	0	877	2,420	40,665	9	41	815	42	146	4,180	928	2,607
前年度比	7.5%	-1.6%	18.2%	22.2%	12.2%	-15.3%	-2.4%	0.0%	-1.8%	7.2%	-1.3%	15.8%	5.2%	-1.8%
前々年同月	131	1,448	22,312	3	40	775	6	90	1,600	140	1,578	24,687	211	1,652
前々年同月比	18.8%	22.1%	60.9%	-33.3%	-62.5%	-81.9%	-16.7%	-72.2%	-63.1%	-11.4%	-37.1%	-36.6%	0.5%	-26.8%
前々年度計	0	0	0	798	2,289	38,687	2	32	128	83	212	4,103	883	2,533
前々年度比	18.2%	4.1%	24.2%	450.0%	43.8%	439.1%	-50.6%	-31.1%	0.1%	12.7%	1.6%	23.1%	17.4%	9.0%
年度計画	17.7%	8.2%	6.3%	88.5%	80.0%	113.8%	-27.6%	-25.2%	-12.0%	15.6%	7.1%	6.3%	43,000	210,000

(2) 契約雇用・紹介状況

1段目は窓口の契約紹介、2段目は相対の紹介、3段目は窓口と相対の合計

月	運輸業			建設業			製造業			その他産業			合計		
	件数	人数	延人数	件数	人数	延人数	件数	人数	延人数	件数	人数	延人数	件数	延人数	
4月	53	938	4	60	8	240	65	1,238	938	14,904	33	660	50	975	
5月	891	15,842	37	720	58	1,215	1,086	17,777	30	587	1	15	3	90	
6月	699	10,630	22	420	45	750	766	11,800	729	11,217	23	435	48	840	
7月	35	845	3	45	4	120	42	1,010	807	12,012	38	735	31	265	
8月	26	600	5	120	34	595	1,190	15,521	1,141	14,626	15	300	34	595	
9月	1,167	15,226	15	300	39	715	1,221	16,241	25	487	4	90	29	577	
10月	1,249	16,587	18	320	26	480	1,293	17,387	1,287	17,348	18	320	28	540	
11月	47	1,057	2	30	4	120	39	813	1,111	15,882	22	390	43	770	
12月	1,158	16,939	22	390	45	820	1,225	18,149	33	663	2	30	4	120	
1月	995	15,393	15	300	51	965	1,061	16,658	1,028	16,056	17	330	55	1,085	
2月	27	548	4	60	1	30	32	638	1,093	15,925	20	400	37	755	
3月	1,120	16,473	24	460	38	785	1,182	17,718	46	894	2	30	1	25	
合計	0	0	0	454	9,308	16	240	50	1,419	520	10,967	233	4,545	470	8,530
前年同月	38	702	4	90	9	258	51	1,050	1,225	20,060	4	80	29	560	
前年同月比	36.8%	42.3%	33.3%	37.2%	25.5%	28.9%	-21.6%	-25.6%	75.0%	75.0%	-13.8%	5.4%	-21.1%	-24.4%	
前年度計	0	0	0	412	7,686	14	245	37	1,030	463	8,961	168	3,360	387	7,035
前年度比	10.2%	21.1%	14.3%	-2.0%	35.1%	37.8%	12.3%	22.4%	-1.8%	-8.4%	38.7%	35.3%	21.4%	21.3%	
前々年同月	61	802	12	95	73	897	90	1,578	1,448	22,312	40	775	102	1,695	
前々年同月比	-14.8%	24.6%	0.0%	27.6%	-12.3%	50.8%	-33.6%	-33.1%	-82.5%	-81.9%	-72.2%	-63.1%	-37.1%	-36.6%	
前々年度計	0	0	0	662	9,821	6	24	140	2,444	808	12,289	123	2,320	612	10,250
前々年度比	-31.4%	-5.2%	166.7%	900.0%	-64.3%	-41.9%	-35.6%	-10.8%	9.0%	2.3%	89.4%	95.9%	-23.2%	-16.8%	
年度計画	6.8%	1.9%	93.0%	104.1%	-30.8%	-21.6%	5.4%	1.6%	43,000	210,000	合計253,000				

図表⑥ 平成 25年度(2013年度)契約雇用求人状況



		4月	5月	6月	7月	8月	9月	10月	11月	12月	1月	2月	3月	合計
窓口契約求人	2013年度	3,195	2,506	3,256	4,102	3,758	4,257	5,512	5,389	4,366	5,157	5,536	5,818	52,852
	2012年度	1,749	2,610	2,602	3,278	3,831	4,500	4,720	4,959	4,156	4,465	4,319	4,471	45,660
	2011年度	1,692	850	3,182	2,859	3,848	5,347	5,631	4,628	4,029	3,894	3,527	3,431	42,918
相对契約求人	2013年度	16,539	11,800	13,012	15,521	18,067	17,387	17,042	16,658	17,080	16,481	17,854	15,655	193,096
	2012年度	16,305	12,915	14,860	15,070	20,571	19,315	18,435	16,847	15,477	17,762	18,736	20,700	206,993
	2011年度	12,110	9,320	10,765	12,451	19,190	17,250	15,750	15,161	13,857	18,355	19,611	24,687	188,507
契約求人合計	2013年度	19,734	14,306	16,268	19,623	21,825	21,644	22,554	22,047	21,446	21,638	23,390	21,473	245,948
	2012年度	18,054	15,525	17,462	18,348	24,402	23,815	23,155	21,806	19,633	22,227	23,055	25,171	252,653
	2011年度	13,802	10,170	13,947	15,310	23,038	22,597	21,381	19,789	17,886	22,249	23,138	28,118	231,425

第2表-1-① 平成25年度(2013年度) 期間雇用(相対求人・紹介)職種別賃金表 一 建設業

(調査対象期間 1日～月末)

月	職種 賃金	軽作業	一般土工	仮枠大工	仮枠解体	瓦工	鉄筋工	左官工	溶接工	はつり工	解体工	石工	舗装工	玉掛工	造作大工	法面工	塗装工	ケレン工	その他の 職人
		7月	最高	10,000	13,000			13,500	21,000		14,000								12,000
	最低	8,000	9,000			13,500	21,000		14,000								12,000		
	平均	9,368	9,219			13,500	21,000		14,000								6,000		
	前年平均	10,000	9,654			13,200	16,000			15,000	16,000						12,000		
	求人件数	5	86			3	1		1								2		
10月	最高	10,000	14,000			16,000	13,000		14,000	15,000						13,000			
	最低	7,500	8,500			12,000	13,000		14,000	15,000						13,000			
	平均	9,127	9,733			14,088	13,000		14,000	15,000						13,000			
	前年平均	9,500	9,621			13,915	12,000			15,000									
	求人件数	6	94			5	1		1	1						1			
2月	最高	10,000	14,500			16,000	12,000		14,000		12,000					13,000	12,000		
	最低	7,500	8,000			11,300	12,000		14,000		11,000					12,000	12,000		
	平均	9,435	9,790			13,717	12,000		14,000		11,947					12,714	12,000		
	前年平均	8,000	9,636			13,912	13,000		15,000		13,165					13,000	12,000		
	求人件数	4	117			6	1		1		2					2	1		

月	職種 賃金	仮枠大工 手元	解体工 手元	とび工 手元	鉄筋工 手元	溶接工 手元	舗装工 手元	炉修工 手元	その他の 職人手元	普通 運転手	大型 運転手	重機OP	夜勤 一般土工	夜勤 職人	夜勤 職人手元	夜勤 運転手	炊事夫 (婦)	宿舎費 総額
		7月	最高		10,000	11,000						13,000		11,000				
	最低		10,000	11,000						9,500		11,000						2,000
	平均		10,000	11,000						10,585		11,000						3,247
	前年平均		10,000	10,000				14,500		10,271		12,000						3,225
	求人件数		2	1						20		1						122
10月	最高		14,000	14,000						13,000		15,000						3,800
	最低		10,000	10,000						10,000		15,000						1,300
	平均		13,429	13,333						11,013		15,000						3,179
	前年平均		10,000	10,703						10,229		11,732						3,227
	求人件数		2	2						17		1						125
2月	最高		10,000				10,500		14,500	13,000		13,000						3,800
	最低		10,000				10,500		14,500	10,000		11,000						1,300
	平均		10,000				10,500		14,500	10,924		12,429						3,157
	前年平均		9,571	13,200					14,500	10,561	13,000	12,281						3,219
	求人件数		1				1		1	23		3						159

(注)・賃金は、8時間労働の所定内賃金であり、食費・交通費・残業手当等の所定外の賃金は含まれていない。

・宿舎費総額が無料(喰抜)の場合は、賃金に平均額(3,000円)を加算している。

・平均賃金は、延求人数による加重平均。

第2表-1-② 平成25年度 (2013年度) 契約雇用(窓口求人) 職種別賃金表 — 建設業

(調査対象期間 各月1日～末日)

		軽作業	一般土工	仮枠大工	仮枠解体	とび工	鉄筋工	左官工	溶接工	はつり工	解体工	石工	舗装工	玉掛工	造作大工	法面工	塗装工	ケレン工	その他の職人	
7月	最高	7,500	16,000			14,000	21,000		13,000	15,000										
	最低	7,500	8,000			11,300	15,000		12,000	15,000										
	平均	7,500	10,342			12,853	18,462		12,500	15,000										
	前年平均		10,055			11,733	12,000				13,000					13,000				15,429
	求人件数	1	44			3	3		2	1										
10月	最高	7,500	16,000			16,000	19,000		15,000	15,000	13,000	13,000				13,000				13,000
	最低	7,500	8,000			11,300	13,000		12,000	15,000	13,000	13,000				13,000				13,000
	平均	7,500	10,871			13,761	16,600		12,778	15,000	13,000	13,000				13,000				13,000
	前年平均	7,333	9,920			12,393	16,061		14,500	15,000										15,000
	求人件数	1	50			6	5		3	1	1	1				1				1
2月	最高	7,500	14,000			16,000	19,000		18,000	15,000	13,000									13,000
	最低	7,500	8,000			11,300	13,000		12,000	15,000	13,000									13,000
	平均	7,500	10,502			13,650	15,400		12,545	15,000	13,000									13,000
	前年平均	7,242	10,068			11,300	12,483		12,000	15,000										13,000
	求人件数	1	50			6	2		3	2	2									1

		仮枠大工 手元	解体工 手元	とび工手 元	鉄筋工 手元	溶接工 手元	舗装工 手元	炉修工 手元	その他の 職人手元	普通 運転手	大型 運転手	重機OP	夜勤 一般土工	夜勤 職人	夜勤 職人手元	夜勤 運転手	宿舍費 総額	
7月	最高		14,000							16,000	13,500	16,000					3,500	
	最低		14,000							8,760	13,500	10,000					1,300	
	平均		14,000							10,966	13,500	13,000					2,927	
	前年平均		14,000							11,149		11,250						2,875
	求人件数		3							10	1	2						51
10月	最高		14,000							15,000		16,500						3,500
	最低		14,000							9,500		10,000						1,200
	平均		14,000							11,481		14,286						2,703
	前年平均		14,000							11,593		14,313						2,961
	求人件数		1							18		10						74
2月	最高		14,000	10,000						14,000	11,000	16,000	11,500					3,500
	最低		10,000	10,000						9,500	11,000	12,000	11,500					1,200
	平均		12,857	10,000						11,557	11,000	13,125	11,500					2,823
	前年平均									10,915	13,000	15,000						2,875
	求人件数		3	1						13	1	7	3					65

(注) 賃金は8時間労働の所定内賃金であり、食費・交通費・残業手当等の所定外賃金は含まない。

宿舍費総額が無料(喰抜)の場合は、賃金に平均額として3,000円を加算している。



第2表-2 平成25年度(2013年度) 窓口求人 日雇(現金)雇用 求人・紹介状況

(1) 日雇(現金)雇用・求人状況

月	運 輸 業		建 設 業		製 造 業		そ の 他 産 業		合 計	
	件数	人 数	件数	人 数	件数	人 数	件数	人 数	件数	人 数
4月			5	6			10	15	15	21
5月			5	12			5	10	10	22
6月			2	2			5	7	7	9
7月			5	17	2	3	10	18	17	38
8月			8	18	5	7	3	3	16	28
9月			4	7			8	8	12	15
10月			9	22			9	10	18	32
11月			12	27	8	15	2	3	22	45
12月			9	14			11	14	20	28
1月			13	24			9	16	22	40
2月			22	30			13	19	35	49
3月			13	20			10	13	23	33
合 計	0	0	107	199	15	25	95	136	217	360
前年同月			17	20			2	5	19	25
前年同月比			-23.5%	0.0%			400.0%	160.0%	21.1%	32.0%
前年度計	0	0	126	226	0	0	29	52	155	278
前年度比			-15.1%	-11.9%			227.6%	161.5%	40.0%	29.5%
前々年同月										
前々年同月比										
前々年度計										
前々年度比										
年度計画									日雇(現金)窓口 400	

(2) 日雇(現金)雇用・紹介状況

月	運 輸 業	建 設 業	製 造 業	そ の 他 産 業	合 計
	人 数	人 数	人 数	人 数	人 数
4月		2		13	15
5月		6		6	12
6月		1		5	6
7月		10	1	12	23
8月		14	3	3	20
9月		7		7	14
10月		16		6	22
11月		10	12	2	24
12月		7		11	18
1月		14		9	23
2月		12		8	20
3月		11		10	21
合 計	0	110	16	92	218
前年同月		15		5	20
前年同月比		-26.7%		100.0%	5.0%
前年度計	0	105	0	38	143
前年度比		4.8%		142.1%	52.4%
前々年同月					
前々年同月比					
前々年度計					
前々年度比					
年度計画					日雇(現金)窓口 400

第3表 平成 25年度(2013年度) 一般雇用 求人・紹介状況

## (1) 一般雇用・求人状況

月	運 輸 業		建 設 業		製 造 業		そ の 他 産 業		合 計	
	件数	人 数	件数	人 数	件数	人 数	件数	人 数	件数	人 数
4月	7	22	12	49	1	1	11	35	31	107
5月	6	19	13	48			8	28	27	95
6月	6	19	12	35			7	27	25	81
7月	6	19	15	44	1	5	8	28	30	96
8月	6	19	17	56	1	5	9	29	33	109
9月	6	19	16	55	1	5	9	31	32	110
10月	6	19	16	59	1	5	16	64	39	147
11月	6	19	17	64	2	6	17	66	42	155
12月	6	19	15	53	2	6	18	71	41	149
1月	6	19	15	52	1	5	17	64	39	140
2月	6	19	16	55	1	5	17	64	40	143
3月	10	35	18	60	1	5	19	70	48	170
合計	77	247	182	630	12	48	156	577	427	1,502
前年同月	5	10	11	33	4	11	10	36	30	90
前年同月比	100.0%	250.0%	63.6%	81.8%	-75.0%	-54.5%	90.0%	94.4%	60.0%	88.9%
前年度計	54	244	66	176	27	62	110	590	257	1,072
前年度比	42.6%	1.2%	175.8%	258.0%	-55.6%	-22.6%	41.8%	-2.2%	66.1%	40.1%
前々年同月			2	2	1	4	9	33	12	39
前々年同月比			800.0%	2900.0%	0.0%	25.0%	111.1%	112.1%	300.0%	335.9%
前々年度計	0	0	37	77	4	18	101	621	142	716
前々年度比			391.9%	718.2%	200.0%	166.7%	54.5%	-7.1%	200.7%	109.8%
年度計画										窓口 1,000

## (2) 一般雇用・紹介状況

月	運 輸 業	建 設 業	製 造 業	そ の 他 産 業	合 計
	人 数	人 数	人 数	人 数	人 数
4月	4	9		1	14
5月					0
6月				1	1
7月	1		1		2
8月	1	1		2	4
9月					0
10月					0
11月		1		1	2
12月		1		3	4
1月					0
2月		2		1	3
3月	1	1			2
合計	7	15	1	9	32
前年同月		3	1	1	5
前年同月比		-66.7%			-60.0%
前年度計	2	20	3	55	80
前年度比	250.0%	-25.0%	-66.7%	-83.6%	-60.0%
前々年同月		1		2	3
前々年同月比		0.0%			-33.3%
前々年度計	0	19	1	60	80
前々年度比		-21.1%	0.0%	-85.0%	-60.0%
年度計画					

第4表 平成25年度(2013年度) 職業相談等業務取扱状況

月	窓 口 求 人								業 務 取 扱									求 職 者 (推定)	
	現金求人		期間求人		一般求人		合 計		求職相談	紹介票 交付		就労確認 調 査	電話調べ 取次ぎ	苦情等 相 談	飲酒者	その他	合 計		
	件数	人数	件数	人数	件数	人数	件数	人数		求職票	相談記録								
4 月	15	21	62	170	31	107	108	298	625	150	1	94	59	78	5	42	140	1,043	12,035
5 月	10	22	54	127	27	95	91	244	559	61	2	46	38	67	1	39	119	869	11,013
6 月	7	9	57	149	25	81	89	239	583	62	7	49	53	65	2	33	105	890	11,312
7 月	17	38	74	199	30	96	121	333	646	70	8	56	47	88	2	39	167	1,045	11,795
8 月	16	28	66	187	33	109	115	324	713	64	9	53	51	90	2	28	152	1,089	12,385
9 月	12	15	83	210	32	110	127	335	504	71	8	54	59	95	9	31	119	871	10,490
10 月	18	32	106	258	39	147	163	437	606	91	9	71	70	96	8	49	96	996	11,740
11 月	22	45	101	260	42	155	165	460	569	74	9	65	71	101	2	22	93	923	11,275
12 月	20	28	84	218	41	149	145	395	483	66	9	54	46	111	9	36	96	835	11,205
1 月	22	40	105	255	39	140	166	435	514	79	4	72	69	76	8	39	82	860	10,995
2 月	35	49	100	264	40	143	175	456	521	83	3	69	65	89	5	27	77	853	10,795
3 月	23	33	103	277	48	170	174	480	603	106	7	87	77	71	5	37	82	962	11,860
年度合計	217	360	995	2,574	427	1,502	1,639	4,436	6,926	977	76	770	705	1,027	58	422	1,328	11,236	136,900
前年同月	19	25	88	231	30	90	137	346	491	92	2	76	56	53	7	55	136	874	11,960
前年同月比	21.1%	32.0%	17.0%	19.9%	60.0%	88.9%	27.0%	38.7%	22.8%	15.2%	250.0%	14.5%	37.5%	34.0%	-28.6%	-32.7%	-39.7%	10.1%	-0.8%
前年度計	155	278	928	2,607	253	1,068	1,336	3,953	4,703	892	79	682	489	722	110	550	1,965	9,221	140,515
前年度比	40.0%	29.5%	7.2%	-1.3%	68.8%	40.6%	22.7%	12.2%	47.3%	9.5%	-3.8%	12.9%	44.2%	42.2%	-47.3%	-23.3%	-32.4%	21.9%	-2.6%
前々年同月			85	223	12	39	97	262	481	111	37	76	47	61	7	66	194	932	12,940
前々年同月比			21.2%	24.2%	300.0%	335.9%	79.4%	83.2%	25.4%	-4.5%	-81.1%	14.5%	63.8%	16.4%	-28.6%	-43.9%	-57.7%	3.2%	-8.3%
前々年度計			883	2,533	141	715	1,024	3,248	5,779	1,212	82	887	528	812	167	670	2,671	11,514	144,495
前々年度比			12.7%	1.6%	202.8%	110.1%	60.1%	36.6%	19.8%	-19.4%	-7.3%	-13.2%	33.5%	26.5%	-65.3%	-37.0%	-50.3%	-2.4%	-5.3%
年度計画									5,000		120								

※相談記録は、第13表と重複しているものもある。

※求職者には、輪番紹介来所者を含む。

### 第5表 平成25年度(2013年度)高年齢者職業紹介状況

#### ①契約求人・紹介

※高年齢者紹介とは、第2表(1)(2)のうち55歳以上の労働者を紹介した人数をいう。

		高 年 齢 者 ( 限 定 )						高年齢者への紹介		
		求 人			紹 介					
		件数	人数	延人数	人数	延人数	人数	延人数	人数	延人数
4月	窓口	9	14	14	12	12	33	622		
	相対	28	44	470	44	470				
	合計	37	58	484	56	482	33	622		
5月	窓口	5	10	10	6	6	23	386		
	相対	27	43	455	43	455				
	合計	32	53	465	49	461	23	386		
6月	窓口	2	4	4	2	2	21	465		
	相対	26	38	458	38	458				
	合計	28	42	462	40	460	21	465		
7月	窓口	7	14	14	8	8	31	464		
	相対	26	40	548	40	548				
	合計	33	54	562	48	556	31	464		
8月	窓口	2	2	2	2	2	29	343		
	相対	26	35	477	35	477				
	合計	28	37	479	37	479	29	343		
9月	窓口	0	0	0	0	0	39	628		
	相対	25	33	454	33	454				
	合計	25	33	454	33	454	39	628		
10月	窓口	1	2	2	2	2	49	781		
	相対	24	33	461	33	461				
	合計	25	35	463	35	463	49	781		
11月	窓口	1	2	2	1	1	43	690		
	相対	23	32	442	32	442				
	合計	24	34	444	33	443	43	690		
12月	窓口	8	11	11	9	9	22	389		
	相対	27	36	481	36	481				
	合計	35	47	492	45	490	22	389		
1月	窓口	6	13	13	6	6	39	647		
	相対	24	32	450	32	450				
	合計	30	45	463	38	456	39	647		
2月	窓口	4	8	8	5	5	34	665		
	相対	24	46	503	46	503				
	合計	28	54	511	51	508	34	665		
3月	窓口	10	13	13	10	10	37	608		
	相対	27	49	533	49	533				
	合計	37	62	546	59	543	37	608		
合計	窓口	55	93	93	63	63	400	6,688		
	相対	307	461	5,732	461	5,732				
	合計	362	554	5,825	524	5,795	400	6,688		
前年度計		301	431	5,032	420	5,021	279	4,498		
前年度比		20.3%	28.5%	15.8%	24.8%	15.4%	43.4%	48.7%		
前々年度計		441	554	7,364	545	7,355	443	7,202		
前々年度比		-17.9%	0.0%	-20.9%	-3.9%	-21.2%	-9.7%	-7.1%		
年度計画								10,000		

#### ②一般求人・紹介

※「一般求人」とは雇用期間が一月を超える求人をいう。

		高 年 齢 者 ( 限 定 )			高年齢者への紹介
		求 人		紹 介	
		件数	人数	人数	人数
					1
		0	0	0	1
					0
		0	0	0	0
					1
		0	0	0	1
					1
		0	0	0	1
					2
		0	0	0	2
					0
		0	0	0	0
					0
		0	0	0	0
					1
		0	0	0	1
					2
		0	0	0	2
					0
		0	0	0	0
					2
		0	0	0	2
					0
		0	0	0	0
					10
		0	0	0	10
		0	0	0	10
		0	0	0	11
		0	0	0	33
					15

第6表-1 平成25年度(2013年度)「高齢者特別清掃」求人紹介状況(登録者 1,410名)

## ① 高齢者特別清掃事業

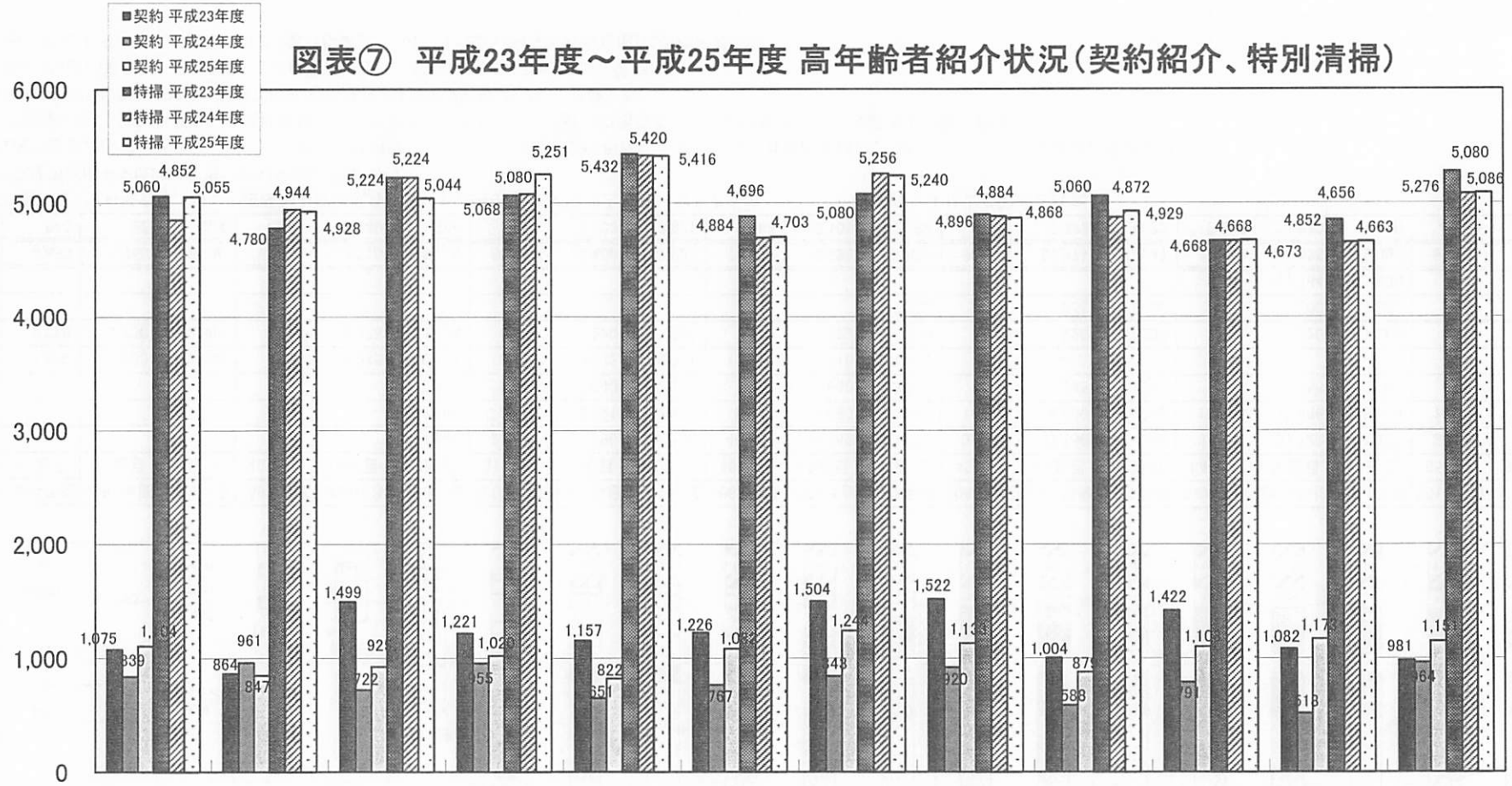
	求 人 及 び 紹 介						就 労 状 況						輪 番 状 況			実 人 数		
	道 路	ベ ン キ 並 り	市 有 地	セ ン タ ー	地 域 外	合 計	道 路	ベ ン キ 並 り	市 有 地	セ ン タ ー	地 域 外	合 計	就 労 率	延 べ 数	欠 番	回 転 数	紹 介	就 労
4月	1,555	0	275	600	2,625	5,055	1,552	0	275	594	2,624	5,045	99.8%	6,835	1,780	4/27 6巡目に入る	1,130名	1,129名
5月	1,484	0	264	620	2,560	4,928	1,483	0	264	615	2,559	4,921	99.9%	6,941	2,013	5/29 11巡目に入る	1,112名	1,112名
6月	1,544	0	275	600	2,625	5,044	1,542	0	275	592	2,619	5,028	99.7%	7,408	2,364	6/29 17巡目に入る	1,095名	1,095名
7月	1,615	0	286	620	2,730	5,251	1,614	0	286	611	2,723	5,234	99.7%	7,751	2,500	7/27 22巡目に入る	1,071名	1,068名
8月	1,664	0	297	620	2,835	5,416	1,664	0	297	613	2,827	5,401	99.7%	8,457	3,041	8/31 29巡目に入る	1,051名	1,049名
9月	1,435	0	253	600	2,415	4,703	1,433	0	252	595	2,409	4,689	99.7%	7,320	2,617	9/27 34巡目に入る	1,024名	1,023名
10月	1,604	0	286	620	2,730	5,240	1,602	0	285	606	2,722	5,215	99.5%	8,453	3,213	10/29 40巡目に入る	1,057名	1,055名
11月	1,484	0	264	600	2,520	4,868	1,484	0	264	592	2,512	4,852	99.7%	7,936	3,068	11/30 46巡目に入る	1,044名	1,041名
12月	1,495	0	264	650	2,520	4,929	1,490	0	264	640	2,511	4,905	99.5%	8,313	3,384	12/26 51巡目に入る	1,031名	1,029名
1月	1,435	0	253	570	2,415	4,673	1,435	0	253	565	2,406	4,659	99.7%	7,432	2,759	1/30 57巡目に入る	1,036名	1,034名
2月	1,435	0	253	560	2,415	4,663	1,434	0	253	551	2,409	4,647	99.7%	7,747	3,084	2/25 62巡目に入る	1,020名	1,017名
3月	1,566	0	275	620	2,625	5,086	1,566	0	275	615	2,618	5,074	99.8%	8,333	3,247	3/28 68巡目に入る	1,021名	1,019名
合 計	18,316	0	3,245	7,280	31,015	59,856	18,299	0	3,243	7,189	30,939	59,670	99.7%	92,926	33,070	3/28 68巡目に入る	1,251名	1,250名
前年度計	18,288	25	3,209	7,200	30,910	59,632	18,275	25	3,205	7,113	30,887	59,505	99.8%	96,770	37,138		1,323名	1,323名
前年度比	0.2%	-100.0%	1.1%	1.1%	0.3%	0.4%	0.1%	-100.0%	1.2%	1.1%	0.2%	0.3%		-4.0%	-11.0%			
前々年度計	18,368	160	3,267	7,260	31,225	60,280	18,354	160	3,265	7,244	31,192	60,215	99.9%	117,897	57,617		1,467名	1,467名
前々年度比	-0.3%	-100.0%	-0.7%	0.3%	-0.7%	-0.7%	-0.3%	-100.0%	-0.7%	-0.8%	-0.8%	-0.9%		-21.2%	-42.6%			
年度計画						60,000												

※ 2013年度は、193番から紹介開始。  
小数点第2位で四捨五入しています。



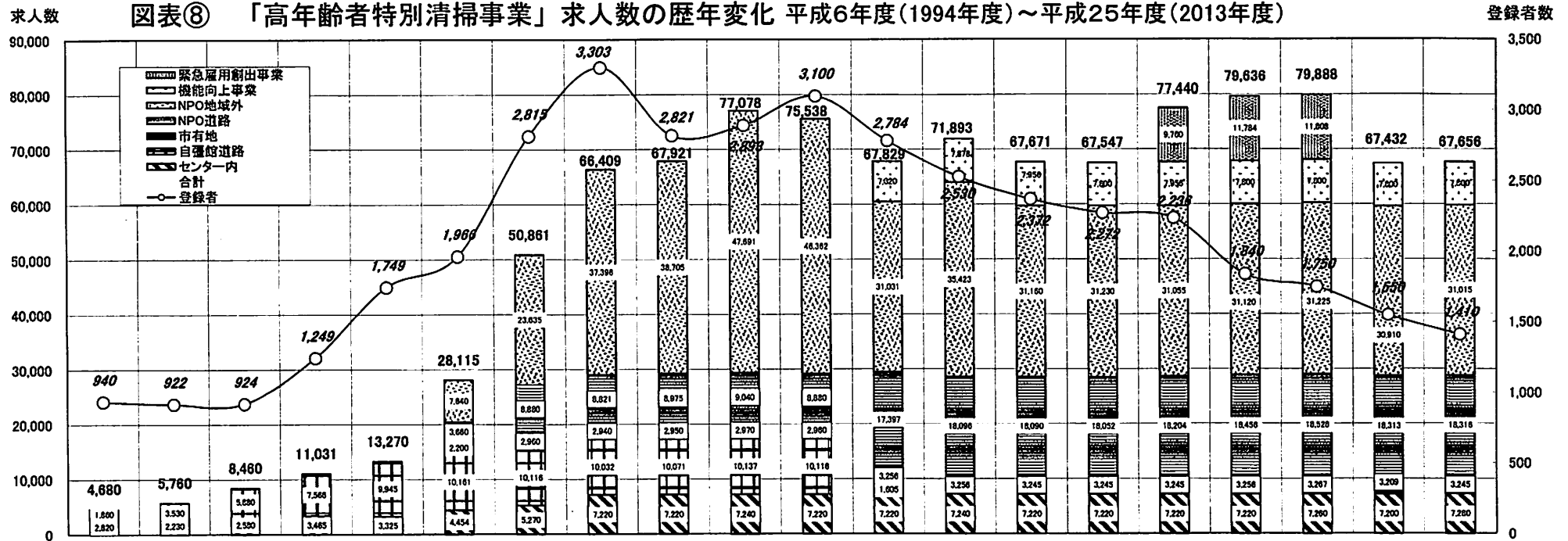


図表⑦ 平成23年度～平成25年度 高年齢者紹介状況(契約紹介、特別清掃)



		4月	5月	6月	7月	8月	9月	10月	11月	12月	1月	2月	3月	合計
契約紹介	平成23年度	1,075	864	1,499	1,221	1,157	1,226	1,504	1,522	1,004	1,422	1,082	981	14,557
	平成24年度	839	961	722	955	651	767	843	920	588	791	518	964	9,519
	平成25年度	1,104	847	925	1,020	822	1,082	1,244	1,133	879	1,103	1,173	1,151	12,483
特別清掃	平成23年度	5,060	4,780	5,224	5,068	5,432	4,884	5,080	4,896	5,060	4,668	4,852	5,276	60,280
	平成24年度	4,852	4,944	5,224	5,080	5,420	4,696	5,256	4,884	4,872	4,668	4,656	5,080	59,632
	平成25年度	5,055	4,928	5,044	5,251	5,416	4,703	5,240	4,868	4,929	4,673	4,663	5,086	59,856
合計	平成23年度	6,135	5,644	6,723	6,289	6,589	6,110	6,584	6,418	6,064	6,090	5,934	6,257	74,837
	平成24年度	5,691	5,905	5,946	6,035	6,071	5,463	6,099	5,804	5,460	5,459	5,174	6,044	69,151
	平成25年度	6,159	5,775	5,969	6,271	6,238	5,785	6,484	6,001	5,808	5,776	5,836	6,237	72,339

図表⑧ 「高齢者特別清掃事業」 求人数の歴年的変化 平成6年度(1994年度)～平成25年度(2013年度)



年度	1994年度	1995年度	1996年度	1997年度	1998年度	1999年度	2000年度	2001年度	2002年度	2003年度	2004年度	2005年度	2006年度	2007年度	2008年度	2009年度	2010年度	2011年度	2012年度	2013年度
輪番回転数	12巡目	17巡目	21巡目	18巡目	14巡目	23巡目	31巡目	35巡目	44巡目	46巡目	43巡目	37巡目	45巡目	43巡目	46巡目	64巡目	70巡目	70巡目	65巡目	68巡目
NPO 地域外						7,640	23,635	37,396	38,705	47,691	46,362	31,031	35,423	31,160	31,230	31,055	31,120	31,225	30,910	31,015
NPO 道路						3,660	8,880	8,821	8,975	9,040	8,880	17,397	18,096	18,090	18,052	18,204	18,456	18,528	18,313	18,316
市有地						2,200	2,960	2,940	2,950	2,970	2,960	3,256	3,256	3,245	3,245	3,245	3,256	3,267	3,209	3,245
自彊館道路	1,860	3,530	5,880	7,566	9,945	10,161	10,116	10,032	10,071	10,137	10,116	1,805	—	—	—	—	—	—	—	—
センター内	2,820	2,230	2,580	3,465	3,325	4,454	5,270	7,220	7,220	7,240	7,220	7,220	7,240	7,220	7,220	7,220	7,220	7,260	7,200	7,280
機能向上事業												7,320	7,878	7,956	7,800	7,956	7,800	7,800	7,800	7,800
緊急雇用創出事業																9,760	11,784	11,808	—	—
合計	4,680	5,760	8,460	11,031	13,270	28,115	50,861	66,409	67,921	77,078	75,538	67,829	71,893	67,671	67,547	77,440	79,636	79,888	67,432	67,656
登録者	940	922	924	1,249	1,749	1,966	2,815	3,303	2,821	2,893	3,100	2,784	2,530	2,372	2,272	2,236	1,840	1,750	1,550	1,410

※ 草刈作業は1999年7月、NPOの道路および地域外作業は1999年11月、機能向上事業（センターガードマン）は2005年4月より開始された。

※ 緊急雇用創出事業は2009年度～2011年度に実施した。

※ 自彊館道路にはフェスティバルゲート周辺道路清掃（1日3名、1997～2005年度）を含む。なお自彊館道路は、2005年5月よりNPO道路に吸収された。

※ NPO道路には、2006年度からの地域貢献（ペンキ塗り）を含む。 ※ NPO地域外には、2007年度からの技能向上（植木剪定）を含む。

※ 1995（平成7）年度～1998（平成10）年度と2010（平成22）年度以降は、年2回の登録である。

※ 1996（平成8）年6月より、当日紹介、当日就労とした。それ以前は、前日紹介、翌日就労である。

※ 1999（平成11）年～2012（平成24）年の「草刈作業」は、2013（平成25）年4月より「市有地」に名称変更した。

第7表 平成25年度(2013年度) 高年齢者職業相談等業務取扱状況

① 求人開拓・勧奨

	訪問	面接	文書	電話	合計
4月	0	1	0	5	6
5月	0	0	0	2	2
6月	5	0	0	0	5
7月	2	0	0	0	2
8月	2	0	0	1	3
9月	0	0	257	0	257
10月	5	0	251	0	256
11月	14	0	0	0	14
12月	63	0	0	0	63
1月	0	0	0	0	0
2月	0	0	0	0	0
3月	0	0	0	0	0
合計	91	1	508	8	608
前年度	91	0	408	12	511
前年度比	0.0%		24.5%	-33.3%	19.0%
前々年度	62	7	176	70	315
前々年度比	46.8%	-85.7%	188.6%	-88.6%	93.0%
年度計画	72				360

○「訪問」「文書」は、第8表にも計上

② 職業相談等

求職相談	相談記録	紹介援助	就労確認	苦情相談	その他	合計
100	9	12	12	0	86	219
66	6	6	6	3	50	137
76	57	2	2	0	62	199
116	3	8	8	0	56	191
131	0	2	2	0	60	195
138	0	0	0	2	53	193
167	0	2	2	2	67	240
156	0	1	1	0	64	222
125	0	6	6	0	58	195
105	0	6	6	2	62	181
119	0	5	3	2	38	167
144	0	10	12	0	35	201
1,443	75	60	60	11	691	2,340
1,092	21	29	26	8	2,123	3,299
32.1%	257.1%	106.9%	130.8%	37.5%	-67.5%	-29.1%
1,210	20	33	32	15	1,634	2,944
19.3%	275.0%	81.8%	87.5%	-26.7%	-57.7%	-20.5%
1,200	100					

○「求職相談」は、第4表の求職相談の内数

③ 高年齢者特別清掃

カード発行 新規	再交付	各種お知らせ・広報	申し込み相談	輪番問い合わせ	合計
0	13	0	11	5,717	5,741
0	9	150	23	5,821	6,003
0	20	0	29	5,980	6,029
0	15	500	154	6,096	6,765
61	14	500	86	5,180	5,841
0	12	0	18	5,830	5,860
0	16	1	11	5,231	5,259
0	23	1,400	25	5,499	6,947
0	27	2,000	90	5,263	7,380
0	10	3,000	235	5,136	9,300
0	17	1,000	116	5,653	6,962
1,410	196	10,251	924	67,191	79,853
1,454	182	9,567	937	62,943	75,083
-11.2%	7.7%	7.1%	-1.4%	6.7%	6.4%
1,633	219	11,640	1,310	63,180	77,982
-20.9%	-10.5%	-11.9%	-29.5%	6.3%	2.4%
1,500					

2013年度の登録者数4月～9月1,349名  
10月～1,410名





第8表-2 平成25年度(2013年度) 事業所関係、求人開拓勸奨・指導状況

月	窓口指導		求人開拓勸奨・指導状況										備 考
			求人開拓・勸奨					事業所指導					
	事務所内	詰所他	対面	電話	求人状況把握		文書	合計	一 般 指 導			合計	
					現金	契約			対面	電話	文書		
4月	119	1	112	55	120	88	0	375	140	73	0	213	
5月	95	10	171	29	315	241	3	759	186	58	810	1,054	5/17に登録事業所810社に対し、事業所懇談会参加要請文書を送付
6月	67	2	208	38	203	199	1	649	179	34	12	225	
7月	102	2	292	31	154	123	11	611	254	55	7	316	
8月	84	2	211	39	327	275	5	857	216	56	2	274	
9月	59	0	218	40	101	85	264	708	140	50	3	193	9/20に257社に対し、求人開拓文書を送付
10月	49	3	410	50	305	292	262	1,319	270	44	256	570	10/11登録事業所251社に対し、「喰抜」表記変更に伴う協力依頼文及び高齢者雇用勸奨文及び宿舎調査協力依頼文を送付
11月	44	22	350	50	106	86	135	727	349	33	2	384	11/29に128社に対し、高齢者求人開拓文書を送付
12月	36	38	252	40	214	253	7	766	200	27	622	849	12/6に登録事業所618社に対し、日雇雇用保険印紙購入通帳・有効確認依頼文を送付
1月	34	32	251	47	205	194	692	1,389	297	25	1	323	1/24に385社に対し求人開拓文書を送付。1/24あいりん職安からの印紙更新文書に雇用勸奨文書を送付(303社)
2月	38	14	316	51	208	173	2	750	316	25	0	341	
3月	69	16	289	65	328	265	317	1,264	192	52	1	245	3/5に登録事業所315社に対し、求人勸奨依頼文および印紙更新依頼文を送付
合 計	796	142	3,080	535	2,586	2,274	1,699	10,174	2,739	532	1,716	4,987	
前年度	963	92	2,833	497	2,348	1,968	1,432	9,078	2,648	789	2,224	5,661	
前年度比		-11.1%						12.1%				-11.9%	
前々年度			2,804	630	2,066	1,832	822	8,154	1,956	722	3,147	5,825	
前々年度比								24.8%				-14.4%	
年度計画					7200件					4800件			

第8表-3 登録事業所の業種別内訳(保険等加入状況)

業 種	合 計	日 雇 用 保 険		建 設 業 退 職 金 共 済		該 当 な し
		印 紙 あ り	印 紙 な し	加 入 あ り	加 入 な し	
建 設 業	885	414	471	431	454	
運 輸 業	33	10	23			33
製 造	13	4	9			13
そ の 他	107	20	87	9	98	
合 計	1,038	448	590	440	552	46

※その他には複数の業種を扱う事業所を含む

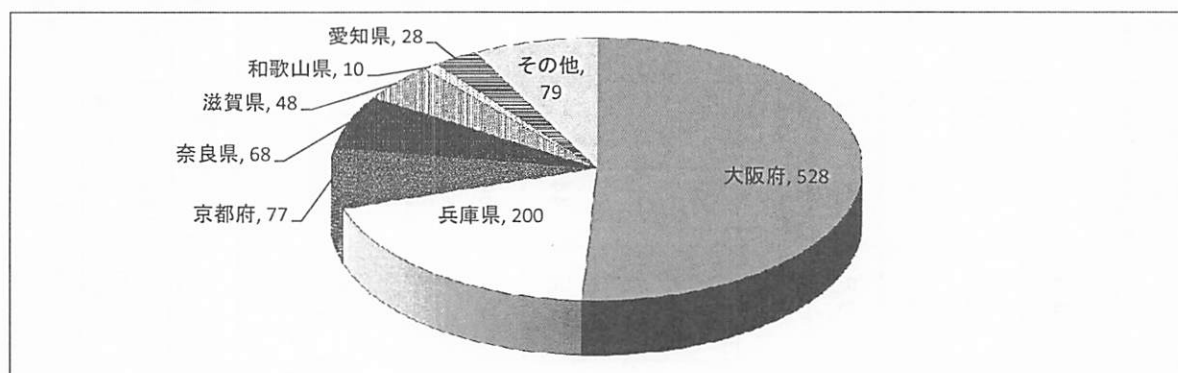
第8表-4 登録事業所の地域分布

地 域	本 年 度 新 規 登 録	登 録 事 業 所 数 ( 累 計 )	登 録 抹 消 事 業 所 数 ( 累 計 )	有 効 登 録 事 業 所		本 年 度 求 人 実 績 事 業 所 数	
				事 業 所 数	割 合 %		
近 畿 地 方	大 阪 府	27	2,109	1,575	528	50.9%	173
	大 阪 市	16	1,177	893	264	25.4%	95
	府 下	11	932	682	264	25.4%	78
	兵 庫 県	3	663	466	200	19.3%	52
	尼 崎 市	1	251	175	73	7.0%	25
	京 都 府	5	242	163	77	7.4%	26
	京 都 市	0	135	91	40	3.9%	12
	奈 良 県	0	217	149	68	6.6%	8
	奈 良 市	0	45	32	11	1.1%	1
	滋 賀 県	1	176	137	48	4.6%	15
	大 津 市	0	48	36	13	1.3%	2
	和 歌 山 県	0	38	26	10	1.0%	0
小 計	36	3,445	2,516	931	89.7%	274	
中 国 地 方	1	42	30	12	1.2%	4	
四 国 地 方	0	9	6	3	0.3%	1	
九 州 地 方	0	1	1	0	0.0%	0	
東 海 地 方	3	194	136	56	5.4%	14	
愛 知 県	2	117	86	28	2.7%	3	
信 越 地 方	0	26	16	9	0.9%	0	
北 陸 地 方	1	82	59	24	2.3%	6	
関 東 地 方	0	23	21	2	0.2%	1	
東 北 地 方	0	1	0	1	0.1%	0	
合 計	41	3,823	2,785	1,038	100.0%	300	

(注)登録後の住所変更等により、各地域別での「新規」「累計」「有効」の差し引きは一致しない。

※「本年度求人実績事業所数」は、本年度求人実績事業所(329)の内、未登録事業所(29)を除いた、登録事業所(300)の地域内訳。

図表⑨ 登録事業所の地域分布



## 第8表-5 求人事業所の雇用形態

求人形態		現金(日雇) (A)	現金及び契約 (B)				契約及び一般 (C)				
求人方法		相対	相対	相・窓	窓口	B計	相対	相・窓	窓口	C計	
事業所数	本年	118(26)	54(2)	50	28	132(2)	29(1)	17	33	79(1)	
	前年	123(25)	52(1)	62	24	138(1)	23(2)	15	37	75(2)	
	前々年	164(31)	57(2)	57	34	148(2)	26(2)	12	18	56(2)	
		現金(日雇)(A)+現金及び契約(B)					現金及び契約(B)+契約及び一般(C)				
事業所数	本年	250(28)					211(3)				
	前年	261(26)					213(3)				
	前々年	312(33)					204(4)				
		現金(日雇)(A)+現金及び契約(B)+契約及び一般(C)									
事業所数	本年	329(29)		未登録事業所29社を除いた300社の日雇雇用保険・建退共加入状況							
				日雇雇用保険	加入	228社(76.0%)					
					未加入	72社(24.0%)					
				建退共	加入	116社(38.7%)					
	未加入	184社(61.3%)									
前年	336(28)										
前々年	368(35)										

(注) ① ( ) は未登録事業所(内数)

② 「相・窓」は、求人方法として相対求人と窓口求人のいずれも利用したもの

③ 一般登録事業所は、日雇雇用保険未加入で計上

## 第8表-6 登録事業所の抹消理由

年 度	事業廃止	雇用せず	所在不明	合 計
2011年度(H23)	18	1	31	50
2012年度(H24)	32	10	22	64
2013年度(H25)	19	10	12	41
合 計	69	21	65	155
比 率	44.5%	13.5%	41.9%	100.0%

## 第8表-7 平成25（2013）年度 宿舍調査の概要

### 1 実施目的

求人事業所に求人把握や宿舍在飯労働者などについて聞き取りを行うことで  
 ①地域状況の把握②求人開拓など紹介業務への活用③調査対象  
 事業所や労働者への情報提供を行うことを目的とする。

### 2 実施期間

平成25（2013）年10月23日～11月1日

### 3 調査対象事業所

2012年10月1日～2013年9月30日の過去1年間の間に  
 現金、契約または窓口で求人を行った事業所251社（昨年度：264社）  
 ※一般登録事業所は除く

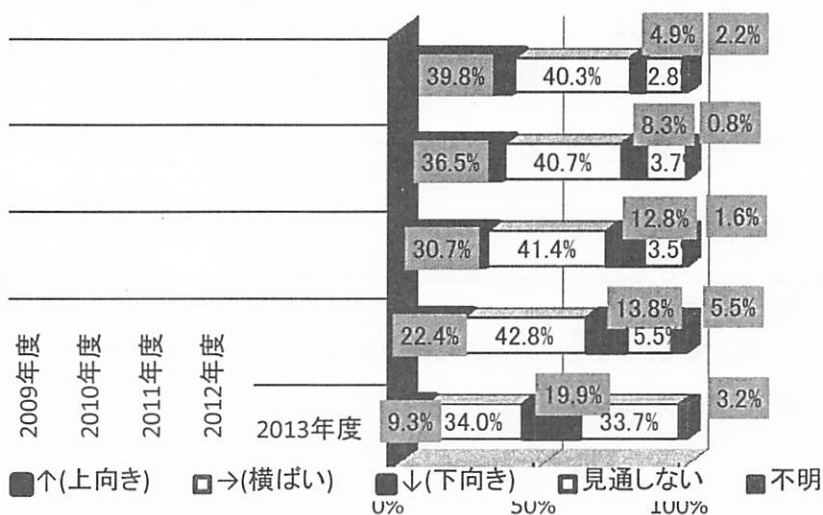
### 4 調査結果

調査結果として、連絡が取れなかった事業所23社、廃業等2社  
 を除いた226社から回答を得た。（昨年度：241社）

#### （1）今後の仕事量

今後の仕事量が「上向き」と回答した事業所の割合が、4年続けて増加し、  
 39.8%となった。また今後の仕事量が「下向き」と回答する事業所は減少  
 した。また「横ばい」「下向き」「見通しない」と回答があった事業所の声  
 で多く聞かれたのは「思うように人手の確保ができていないため仕事を取れない」  
 ということであった。

図 今後の仕事量の予想



#### （2）宿舍状況

宿舍が「ある」と答えた事業所は160社（71.4%）、「ない」と答えた  
 事業所は64社（28.6%）だった。ここ数年、宿舍数の減少が続いてい  
 る。また、宿舍はあるが労働者が一人もいない事業所は7社（3.1%）だった。

表 宿舍の有無

年度	宿舍あり	宿舍なし	合計
2013	160 71.4%	64 28.6%	224 100.0%
2012	166 68.9%	75 31.1%	241 100.0%
2011	172 68.5%	79 31.5%	251 100.0%
2010	197 67.9%	93 32.1%	290 100.0%
2009	220 70.5%	92 29.5%	312 100.0%

(3) 宿舎の収容労働者

宿舎数の減少にともない、宿舎に入っている数も減少を続けている。昨年と比べると、西成の労働者数は1,686人と約300人減だった。

事業所からは「一部の労働者が東北や関東に移動しているのではないか」という声があった。

表 宿舎の収容労働者数の推移

年度	事業所数	最大収容数 ①	労働者数② ①に対する割合	西成数 ②に対する割合
2013	160	7,566	3,521 46.5%	1,686 47.9%
2012	166	7,697	3,730 48.5%	1,992 53.4%
2011	172	8,022	3,790 47.2%	2,054 54.2%
2010	197	8,728	4,210 48.2%	2,105 50.0%
2009	220	9,694	4,457 46.0%	2,284 51.2%

(4) 除染の仕事について

除染の仕事が「ある」と答えた事業所は13社(5.8%)、「ない」と答えた事業所は211社(94.2%)と回答のあった事業所のほとんどは除染の仕事をしていないことが判明した。

また、「ない」と回答した事業所に除染の仕事の話があったかどうか確認したところ、約3割となる64事業所には除染の仕事の依頼があったが断っていた。

除染の仕事断った理由を聞き取ったところ、「人手不足」を理由にあげる事業所が最も多く、他の理由としては除染の仕事は条件面が不透明であることをあげていた。

除染の仕事断った理由(複数回答)

人手不足	支払が不安	環境が整わない	その他
28	14	9	17

(5) 請負単価について

平成25年度の公共工事設計労務単価が全国平均で対前年度比+15.1%と大幅上昇したことを受けて、その影響を調査した。

回答のあった事業所のうち、198社(88.4%)の事業所は去年と比べて「変わらない」と回答があった。

また、「上がった」と回答のあった事業所は11社(4.9%)にとどまり「下がった」と回答のあった事業所は15社(6.7%)であった。

「変わらない」と回答があった事業所の一部から、「今後上がる見込みがある」というような回答がいくつか見られたことから請負単価は上昇傾向にあると考えられる。

しかし、多くの事業所からは「元請が上げないことにはどうにもならない。」「上がった分はすべてゼネコンがすべてもっていくのでは？」などの声があがっていたことからその動向は元請が握っているようであった。

請負単価について

上がった	変わらない	下がった
11	198	15