

### Ⅲ 施設管理運営事業

## 1 日雇労働者福祉施設の受託経営

日雇労働者の就労斡旋並びに福祉の向上を目的に建設されたあいりん労働福祉センターの管理運営を大阪府から受託している。

受託事業の内容は、労働施設の機能を維持すること及び福利施設の経営である。

労働施設の具体的な機能としては、就労斡旋施設や日雇雇用保険・健康保険認定事務のための労働者の待合施設としての機能の維持である。

福利施設の運営に関しては、食堂・喫茶・売店・理髪店・シャワールームなどの経営委託の他、小間割店舗への施設貸付業務を行い、低廉で行き届いたサービスがされるよう委託業者等の指導を行うことにより、施設利用労働者の福利厚生を図った。(表Ⅲ-1、表Ⅲ-2)

### (1) 施設管理業務

あいりん労働福祉センターのシャッターの開閉業務、娯楽施設の適正な利用、受電設備等の維持管理、防火管理、衛生管理、施設内の秩序維持、場内指導等の日常業務を適正に行い、日雇労働者福祉施設の機能維持を図った。

管理室を訪問した労働者	月平均	144名
-------------	-----	------

### (2) 福利施設事業者等への指導

食堂・喫茶・売店・シャワールームや理髪店等の委託業者及び小間割売店の業者に対して指導を行い、施設利用労働者の福利厚生の上昇を図った。

食堂・喫茶・シャワールーム等の委託業者	6業者	8店舗
小間割売店の業者	19業者	19店舗

### (3) 環境美化業務

あいりん労働福祉センターの環境美化を図るため日常清掃、消毒、放置自転車の整理、落書きの始末等を行なった。

放置自転車	日平均	90台
落書き	月平均	7件

### (4) 事故対策業務

シャッター閉鎖時の妨害・暴行傷害行為への対応、焚火の始末、設備等破損の修復、便所・下水の詰り等への対応措置を行った。

職員への業務妨害・暴行傷害	年間	175件
---------------	----	------

### (5) 労働者救護業務

あいりん労働福祉センター内において負傷・疾病労働者の救護や泥酔者の緊急保護を行った。

	月平均	6名
--	-----	----

## 2 あいりん労働福祉センター特別清掃事業

あいりん労働福祉センターの環境美化と就労機会の減少している地区高年齢日雇労働者の就労機会の確保を図るため特別清掃事業を実施した。

	月平均	599名
--	-----	------

(表Ⅲ-3)

平成15年度 あいりん労働福祉センター管理室の主な業務状況  
(表Ⅲ-1)

区 分	業 務 の 内 容	年 間 数	月 平 均
主 な 業 務 の 実 施 状 況	負傷者・病人の救助	80名	6名
	盗難事件の措置	1件	件
	変死者の措置	4名	名
	消火活動・焚火の始末	22件	1件
	場内放置自転車の処理	165台	13台
	落書きの始末	85件	7件
ト の ラ 発 生 ル 状 況 等	シャッター閉鎖時の妨害 職員に対する暴行・傷害	175件	14件
	泥酔者の連れ出し	12,143名	1,011名
	設備等の破損	155件	12件

平成15年度あいりん労働福祉センター利用状況表

(表Ⅲ-2)

施設区分	施設委託業者 (6業者8店舗)		小間割売店 (19業者19店舗)	
	利用延人数	営業日数	利用延人数	営業日数
4月	88,674	184	35,302	414
	79,434	197	27,038	343
5月	112,043	181	33,289	397
	86,993	199	27,723	346
6月	81,685	176	28,097	355
	76,399	197	27,815	376
7月	93,735	190	27,870	349
	81,733	205	26,857	357
8月	90,428	185	28,288	335
	94,597	196	26,282	331
9月	98,986	174	27,807	338
	88,920	192	30,789	361
10月	89,917	199	31,422	373
	83,766	206	32,782	370
11月	87,027	197	29,702	381
	75,925	174	27,161	322
12月	82,174	169	24,983	356
	74,411	177	27,284	317
1月	75,882	175	26,195	339
	66,597	177	23,838	288
2月	70,708	182	26,975	355
	74,279	181	24,722	316
3月	78,365	198	29,457	371
	69,220	216	27,961	306
計	1,049,624	2,210	349,387	4,363
	952,274	2,317	330,252	4,033
前年対比	90.7%	104.8%	94.5%	92.4%

注 小間割売店では、平成15年10月に1店舗廃業している。

※ 上段は平成14年度

平成15年度 あいりん労働福祉センター特別清掃事業作業員就労状況表

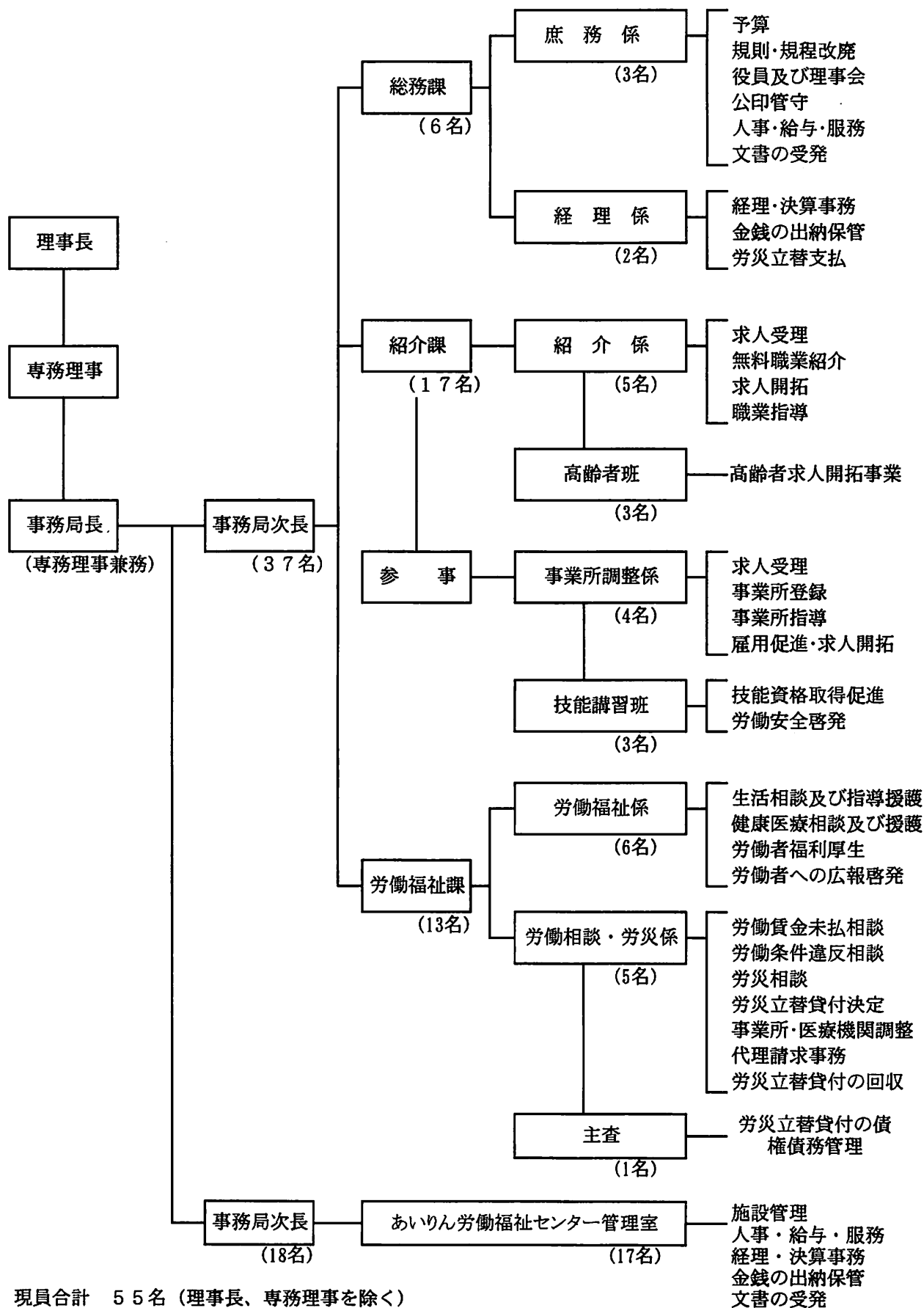
(表Ⅲ-3)

	就 労 者 人	不 就 労 者 人	合 計 人
4 月	596	4	600
5 月	616	4	620
6 月	598	2	600
7 月	615	5	620
8 月	617	3	620
9 月	595	5	600
10 月	618	2	620
11 月	597	3	600
12 月	595	5	600
1 月	556	4	560
2 月	573	7	580
3 月	614	6	620
合 計	7,190	50	7,240
前年度	7,142	78	7,220

# 組 織 図

平成16年4月1日現在

(分 担 事 務)



現員合計 55名 (理事長、専務理事を除く)

# 沿 革

1961 (昭和 36) 年 8 月 1 日	釜ヶ崎事件
1961 (昭和 36) 年 9 月 1 日	大阪府労働部西成分室開設
1962 (昭和 37) 年 9 月 28 日	無料職業紹介事業許可 (労働省収職第 1420 号)
1962 (昭和 37) 年 10 月 1 日	財団法人西成労働福祉センター設立
1962 (昭和 37) 年 12 月 17 日	第 1 回事業主懇談会
1963 (昭和 38) 年 6 月 10 日	求職の登録制度開始
1964 (昭和 39) 年 9 月	日雇労働者健康保険加入手続き事務開始
1965 (昭和 40) 年 4 月	日雇労働者失業保険加入手続き事務開始
1966 (昭和 41) 年 4 月 1 日	労災立替貸付業務開始
1966 (昭和 41) 年 6 月	釜ヶ崎を「あいりん地区」と呼称
1970 (昭和 45) 年 10 月 1 日	あいりん総合センター開所 (事務所移転)
1970 (昭和 45) 年 12 月 30 日	求職の登録制度廃止
1972 (昭和 47) 年 8 月 1 日	大阪府労働部に特別対策室設置
1974 (昭和 49) 年 6 月 28 日	事務局組織改正 (3 部制を 4 課 6 係制に) 労働相談窓口専門化
1975 (昭和 50) 年 8 月	日雇労働者福利厚生措置、財団で取扱開始
1976 (昭和 51) 年 11 月 1 日	事業所登録制度始める
1977 (昭和 52) 年 11 月 28 日	第 1 回就労正常化促進週間実施
1978 (昭和 53) 年 1 月 30 日	「センターだより」創刊
1978 (昭和 53) 年 6 月 12 日	事務所内に玉出社会保険事務所窓口開設
1980 (昭和 55) 年	「労働者便利帳」発行
1981 (昭和 56) 年 3 月 5 日	「将棋愛好者の集い」を開催
1981 (昭和 56) 年 6 月	窓口紹介、集中公開方式始める
1981 (昭和 56) 年 9 月 3 日	第 1 回たそがれコンサート開催
1983 (昭和 58) 年 5 月 18 日	事務局組織改正 (4 課 8 係) 事業所係、労働相談係設置
1989 (平成元) 年	日雇 (現金) 求人数センター発足以来最高の年に
1991 (平成 3) 年 4 月 1 日	事務局組織改正 (3 課 6 係 2 班)
1993 (平成 5) 年	技能講習 (ガス溶接、アーク溶接) 開始
1994 (平成 6) 年 11 月	特別清掃事業実施 (大阪府・市)
1995 (平成 7) 年	技能講習 [車両系 (整地、解体)] 開始
1997 (平成 9) 年 4 月 1 日	事務局組織改正 (3 課 6 係 2 班) 紹介課高齢者班設置、労働福祉課労災係管理班廃止
2000 (平成 12) 年 4 月 1 日	あいりん地区日雇労働者厚生事業開始
2000 (平成 12) 年 4 月 13 日	事務局組織改正 (3 課 6 係 3 班) 労働福祉課労災係労働安全班設置
2001 (平成 13) 年 4 月 1 日	事務局組織改正 (3 課 6 係 2 班) 紹介課事業所調整係技能講習班設置、労働福祉課労働 相談・労災係設置、紹介課事業所調整係労働相談班 廃止、労働福祉課労災係及び労災係労働安全班廃止
2001 (平成 13) 年 6 月 29 日	厚生労働省から日雇労働者技能講習事業を受託
2001 (平成 13) 年 11 月 1 日	あいりん労働福祉センター管理室を移管統合

守 ろ う 人 権

明 る い 社 会

経 験 豊 かな 労 働 力

高 齢 労 働 者 の 雇 用 は セ ン タ ー へ

**財団法人 西成労働福祉センター**

〒557-0004 大阪市西成区萩之茶屋一丁目3番44号

求 人 : 06-6632-3200 高 齢 者 班 : 06-6633-7998

技 能 講 習 : 06-6641-0325 ( 技 ) FAX : 06-6641-0320

労 働 福 祉 : 06-6641-0296 相 談 労 災 : 06-6634-6535

総 務 : 06-6641-0131 F A X : 06-6641-0297

管 理 室 : 06-6632-1552