

Ⅲ 施設管理運営事業

日雇労働者福祉施設の受託経営

日雇労働者の就労斡旋並びに福祉の向上を目的に建設されたあいりん労働福祉センターの管理運営を大阪府から受託した。

受託事業の内容は、労働施設の機能維持と福利施設の経営委託である。

労働施設については、労働者に対して行う就労斡旋業務や日雇雇用保険・健康保険認定事務のための待合施設としての機能の維持に努めた。

福利施設の経営委託については、食堂・喫茶・売店・理髪店・シャワールームなどの経営委託や小間割売店へ施設貸付業務を行うとともに、低廉で行き届いたサービスがされるよう委託業者の指導を行い、施設利用労働者の福利厚生を図った。

[表Ⅲ—1、表Ⅲ—2、表Ⅲ—3]

(1) 施設管理業務

あいりん労働福祉センターのシャッターの開閉業務、受電設備等の維持管理、防火管生管理、施設内の秩序維持、場内指導等の日常業務を適正に行い、日雇労働者福祉施設の機能維持を図った。

又、直接施設管理とは関係のない近隣案内も行った。

管理室を訪問する労働者 月平均 148名

(2) 福利施設事業者等への指導

食堂・喫茶・売店・シャワー室や理髪店等の委託業者及び小間割売店の業者に対して指導を行い、施設利用労働者へ福利厚生の上昇を図った。

食堂・喫茶・シャワー室等の委託業者 8店舗
小間割売店の業者 19店舗

(3) 環境美化業務

あいりん労働福祉センターの寄場施設を快適にするため日常清掃、消毒、放置自転車の処理、落書きの始末等を行い環境美化に努めた。

放置自転車 日平均 84台
落書き 月平均 9件

(4) 事故対策業務

シャッター閉鎖時の妨害・暴行・傷害行為への対応、焚火の始末、設備等破損の修復、便所・下水の詰り等への対応措置を行った。

職員への業務妨害・暴行傷害 年間 180件

(5) 労働者救護業務

寄場内において負傷・疾病労働者の救護や泥酔者の緊急保護を行った。

月平均 5名

2 あいりん地区特別清掃事業

あいりん労働福祉センター寄場内の清掃業務を実施し寄場内の環境美化を図るとともに就労機会の減少している地区高年齢日雇労働者の就労機会を確保することにより、高齢労働者の生活安定と労働能力の維持を図った。

月平均 595名

[表Ⅲ—4]

平成14年度 あいりん労働福祉センターの主な業務状況
 [表Ⅲ-1]

区 分	業 務 の 内 容	年 間 数	月 平 均
主 な 業 務 実 施 状 況	負傷者・病人の救助	66名	5名
	盗難事件の措置	2件	件
	変死者の措置	2名	名
	消火活動・焚火の始末	41件	3件
	場内放置自転車の処理	113台	9台
	落書きの始末	116件	9件
ト ラ ブ ル 生 立 状 況	シャッター閉鎖時の妨害 職員に対する暴行・傷害	180件	15件
	泥酔者の連れ出し	12,604名	1,050名
	設備等の破損	131件	10件

平成14年度 あいりん 労働福祉センター利用状況表

[表Ⅲ-2]

施設区分 月 別	施設委託業者（6業者8店舗）		小間割売店（19業者19店舗）	
	利用延人員	営業日数	利用延人員	営業日数
4月	91,496	203	44,346	411
	88,674	184	35,302	414
5月	96,954	201	38,734	425
	112,043	181	33,289	397
6月	91,986	184	38,118	429
	81,685	176	28,097	355
7月	105,529	186	33,751	376
	93,735	190	27,870	349
8月	102,521	187	33,512	375
	90,428	185	28,288	335
9月	85,222	173	32,555	363
	98,986	174	27,807	338
10月	101,362	199	34,334	415
	89,917	199	31,422	373
11月	93,948	192	33,333	400
	87,027	197	29,702	381
12月	82,870	181	34,640	401
	82,174	169	24,983	356
1月	87,664	175	30,036	363
	75,882	175	26,195	339
2月	88,696	180	33,826	393
	70,708	182	26,975	355
3月	84,111	187	38,278	432
	78,365	198	29,457	371
計	1,112,359	2,248	425,463	4,783
	1,049,624	2,210	349,387	4,363
前年対比	94.4%	98%	82.1%	91.2%

注 小間割売店では、平成13年度は20業者であった。

※上段は平成13年度

平成14年度 日雇福祉施設利用状況表

[表Ⅲ-3]

施設区分 月 別	食 堂 (1ヵ所)		理 髪 所 (1ヵ所)	
	利用延人員	営業日数	利用延人員	営業日数
4 月	1,870	45	167	25
	725	24	148	24
5 月	1,765	48	171	25
	670	24	161	25
6 月	1,760	50	176	25
	650	23	179	25
7 月	1,700	45	180	25
	760	25	188	25
8 月	1,630	46	177	24
	770	26	185	24
9 月	1,270	45	170	25
	690	22	184	24
10 月	1,580	50	159	24
	770	24	178	24
11 月	1,520	47	140	25
	38	1	0	0
12 月	1,450	48	181	25
	平成14年11月4日をもって閉鎖			
1 月	1,272	43	128	20
2 月	1,150	40	120	23
3 月	930	33	139	25
計	17,897	540	1,908	291
	5,073	169	1,223	171
前年対比	28%	31%	64%	59%

注 食堂では、平成13年度は、2ヶ所であった。

※上段は平成13年度

平成14年度 あいりん地区特別清掃事業作業員就労状況表

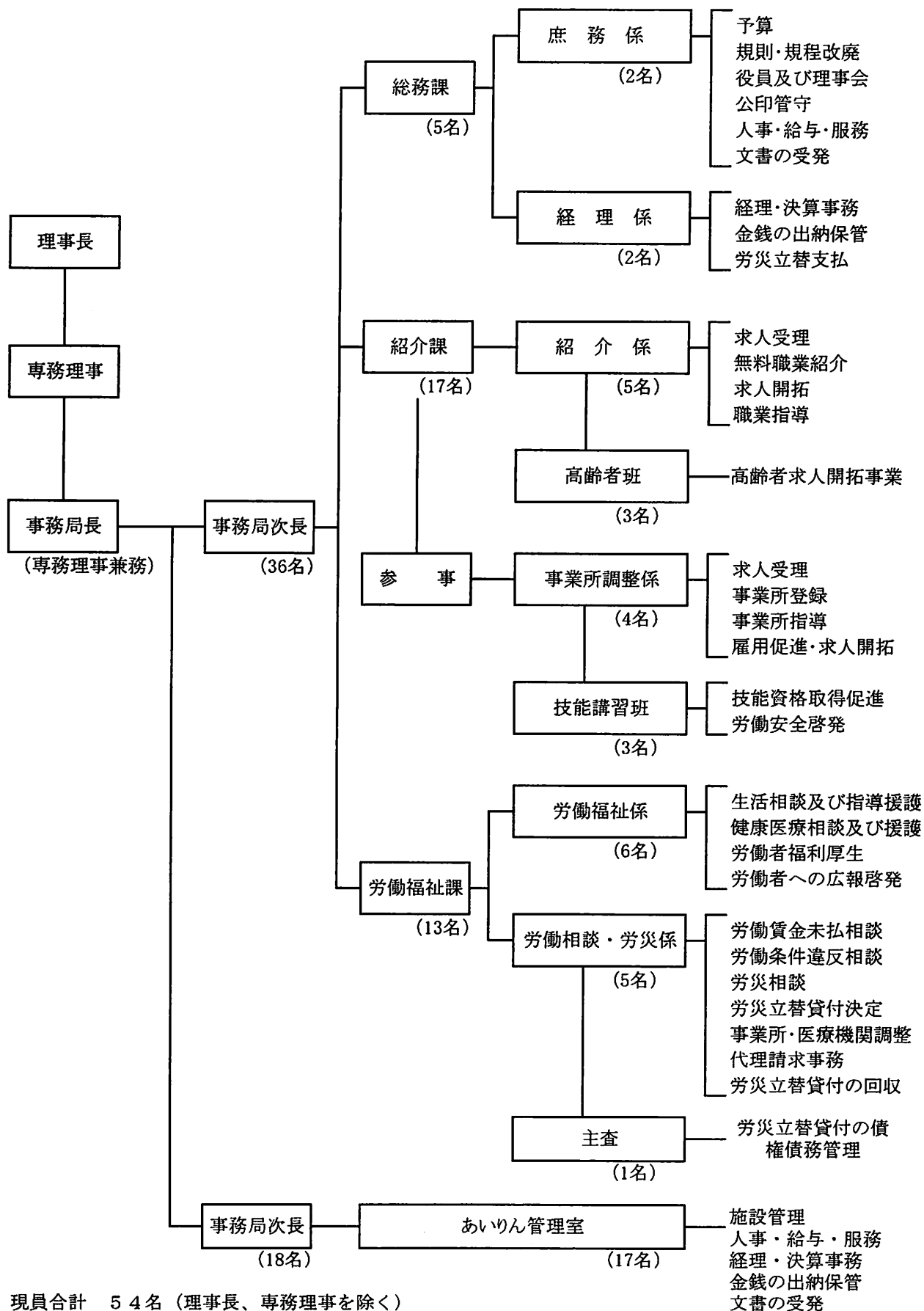
〔表Ⅲ-4〕

	就 労 者 人	不 就 労 者 人	計 人
4 月	590	10	600
5 月	611	9	620
6 月	598	2	600
7 月	615	5	620
8 月	616	4	620
9 月	593	7	600
10 月	613	7	620
11 月	589	11	600
12 月	591	9	600
1 月	555	5	560
2 月	556	4	560
3 月	615	5	620
計	7,142	78	7,220

組 織 図

平成15年4月1日現在

(分 担 事 務)



現員合計 54名 (理事長、専務理事を除く)

沿 革

1961 (昭和 36) 年 8 月 1 日	釜ヶ崎事件
1961 (昭和 36) 年 9 月 1 日	大阪府労働部西成分室開設
1962 (昭和 37) 年 9 月 28 日	無料職業紹介事業許可 (労働省収職第 1420 号)
1962 (昭和 37) 年 10 月 1 日	財団法人西成労働福祉センター設立
1962 (昭和 37) 年 12 月 17 日	第 1 回事業主懇談会
1963 (昭和 38) 年 6 月 10 日	求職の登録制度開始
1964 (昭和 39) 年 9 月	日雇労働者健康保険加入手続き事務開始
1965 (昭和 40) 年 4 月	日雇労働者失業保険加入手続き事務開始
1966 (昭和 41) 年 4 月 1 日	労災立替貸付業務開始
1966 (昭和 41) 年 6 月	釜ヶ崎を「あいりん地区」と呼称
1970 (昭和 45) 年 10 月 1 日	あいりん総合センター開所 (事務所移転)
1970 (昭和 45) 年 12 月 30 日	求職の登録制度廃止
1972 (昭和 47) 年 8 月 1 日	大阪府労働部に特別対策室設置
1974 (昭和 49) 年 6 月 28 日	事務局組織改正 (3 部制を 4 課 6 係制に) 労働相談窓口専門化
1975 (昭和 50) 年 8 月	日雇労働者福利厚生措置、財団で取扱開始
1976 (昭和 51) 年 11 月 1 日	事業所登録制度始める
1977 (昭和 52) 年 11 月 28 日	第 1 回就労正常化促進週間実施
1978 (昭和 53) 年 1 月 30 日	「センターだより」創刊
1978 (昭和 53) 年 6 月 12 日	事務所内に玉出社会保険事務所窓口開設
1980 (昭和 55) 年	「労働者便利帳」発行
1981 (昭和 56) 年 3 月 5 日	「将棋愛好者の集い」を開催
1981 (昭和 56) 年 6 月	窓口紹介、集中公開方式始める
1981 (昭和 56) 年 9 月 3 日	第 1 回たそがれコンサート開催
1983 (昭和 58) 年 5 月 18 日	事務局組織改正 (4 課 8 係) 事業所係、労働相談係設置
1989 (平成元) 年	日雇 (現金) 求人数センター発足以来最高の年に
1991 (平成 3) 年 4 月 1 日	事務局組織改正 (3 課 6 係 2 班)
1993 (平成 5) 年	技能講習 (ガス溶接、アーク溶接) 開始
1994 (平成 6) 年 11 月	特別清掃事業実施 (大阪府・市)
1995 (平成 7) 年	技能講習 [車両系 (整地、解体)] 開始
1997 (平成 9) 年 4 月 1 日	事務局組織改正 (3 課 6 係 2 班) 紹介課高齢者班設置、労働福祉課労災係管理班廃止
2000 (平成 12) 年 4 月 1 日	あいりん地区日雇労働者厚生事業開始
2000 (平成 12) 年 4 月 13 日	事務局組織改正 (3 課 6 係 3 班) 労働福祉課労災係労働安全班設置
2001 (平成 13) 年 4 月 1 日	事務局組織改正 (3 課 6 係 2 班) 紹介課事業所調整係技能講習班設置、労働福祉課労働 相談・労災係設置、紹介課事業所調整係労働相談班 廃止、労働福祉課労災係及び労災係労働安全班廃止
2001 (平成 13) 年 6 月 29 日	厚生労働省から日雇労働者技能講習事業を受託
2001 (平成 13) 年 11 月 1 日	あいりん労働福祉センター管理室を移管統合

守 ろ う 人 権

明 る い 社 会

経 験 豊 か な 労 働 力

高 齢 労 働 者 の 雇 用 は セ ン タ ー へ

財団法人 西成労働福祉センター

〒557-0004 大阪市西成区萩之茶屋一丁目3番44号

求 人 : 06-6632-3200 高 齢 者 班 : 06-6633-7998

技 能 講 習 : 06-6641-0325 (技) F A X : 06-6641-0320

労 働 福 祉 : 06-6641-0296 相 談 労 災 : 06-6634-6535

総 務 : 06-6641-0131 F A X : 06-6641-0297

管 理 室 : 06-6632-1552