

I 職業紹介事業

I 職業紹介事業

前年度は阪神大震災の復興需要等で、大幅な増加がみられたが、平成8年度に入ると復興需要が鎮静化に転じ、減少傾向が顕著になっている。

1. 職業紹介

(1) 日雇（当日現金払い）の求人・紹介状況

日々雇用に対して当センターが行う早朝時の就労あっせんは、求人者と求職者が直接話し合い雇用関係を成立させる「相対紹介」によっている。1970（S. 45）年以降は、あいりん総合センター1階寄場で行われている。

本年度の日雇求人・紹介は96,158件1,080,467人、前年度比-15,365件、-179,940人で14.3%減となった。

年間の最高求人紹介は12月13日（金）410件5,663人、最低は6月9日（日）15件81人、1日平均287件3,225人であった。

産業別内訳は、運輸業が4,057件33,416人で、前年度比+475件 -1,651人4.7%の減、建設業は88,527件1,032,341人で、-15,614件-177,497人14.7%減、製造業は2,293件4,694人で、+151件 -1,423人23.3%の減、その他産業は、1,281件10,016人で、-377件 +631人で、6.7%の増となった。

産業別割合は、運輸業が3.1%、建設業が95.6%、製造業が0.4%、その他の産業が0.9%となっている。

日雇求人・紹介の年度別、産業別、月別、職種別状況と賃金は、別表のとおりである。

（図I-1, 2, 3及び、表I-1~12）参照。

(2) 期間雇用、一般雇用の求人・紹介状況

日雇（当日現金払い）就労あっせんとともに、期間雇用（30日以内の期間を定めて雇用する）と一般雇用（30日を越える長期）の求人・紹介も行っている。

紹介方法は「窓口紹介」と「相対紹介」である。「窓口紹介」は当日受理した求人を午前10時20分に一斉公開掲示し、求職票にもとづき紹介する方法である。一斉紹介で未充足となった求人は引き続き公開掲示し、随時紹介している。

本年度の期間雇用求人は窓口7,199件16,055人、延251,964人、相対1,324件30,561人、延380,526人、合計8,523件46,616人、延632,490人である。

対前年度比では、窓口求人が -842件 -2,245人、延 -16,708人で6.2%の減、
相対求人 -72件 -7,858人、延 -81,672人で17.7%の減、合計 -914件
-10,103人、延98,380人13.5%の減となった。

一般求人は211件322人で前年度比 -147件 -521人の減であった。

紹介は、窓口10,076人、延146,474人、相対30,561人、延380,526
人、合計40,637人、延527,000人である。

前年度比では、窓口 -762人、延 -5,203人で3.4%の減、相対+7,858人、延
-81,672人で17.7%の減、合計 -8,620人、延 -86,875人、14.2%の減と
なった。

一般紹介は160人で、前年度比 -247人の減となった。

(図I-4及び、表I-13~14) 参照。

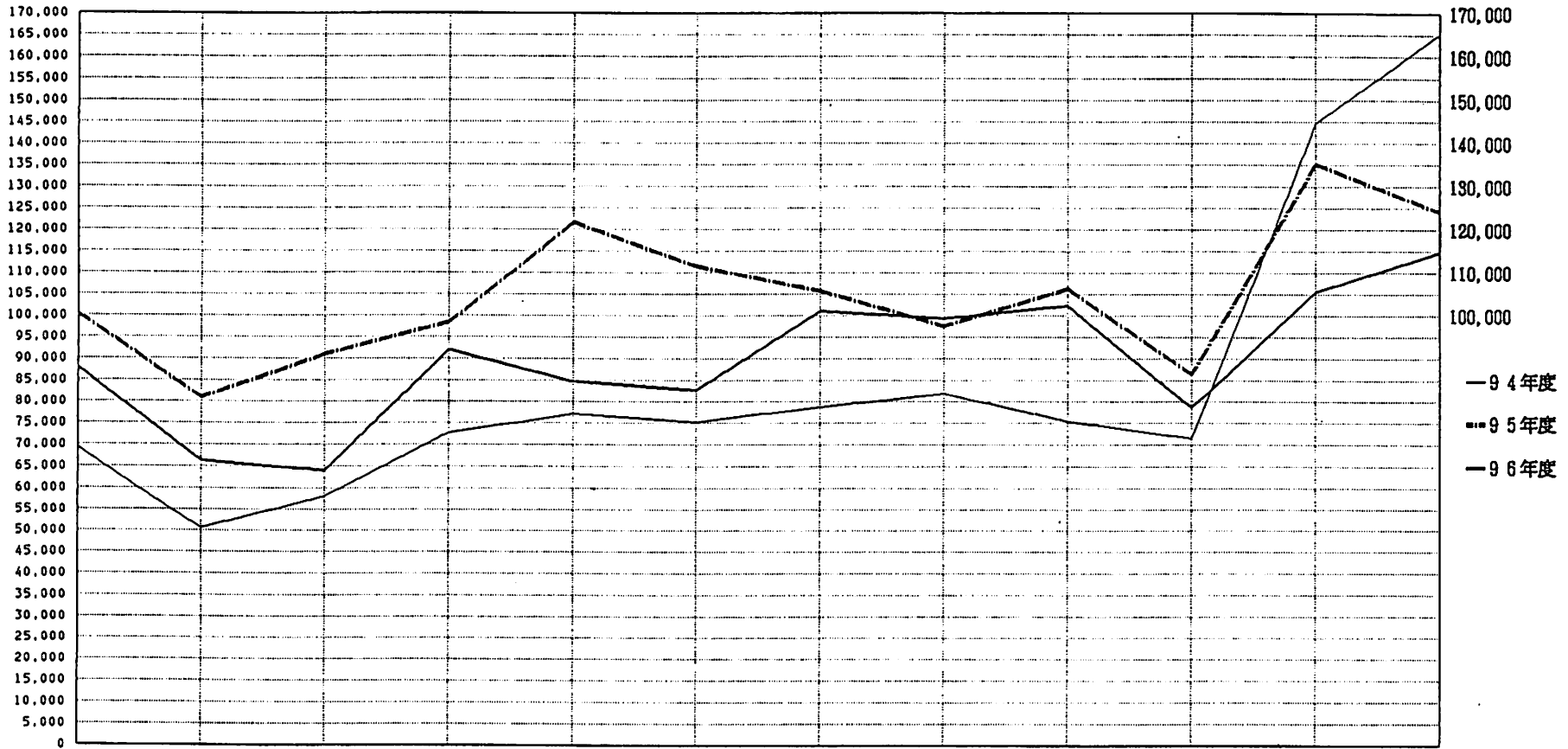
紹介課窓口を訪れた求職者は88,628人、求職相談で電話の取り次ぎは5,804件、求
職票にもとづく求職受付は20,332人であった。

期間雇用・一般求人紹介状況、賃金、職業相談は別表のとおりである。

(図I-4及び、表I-15~21) 参照。

1996(平成8)年度 求人状況(月別)

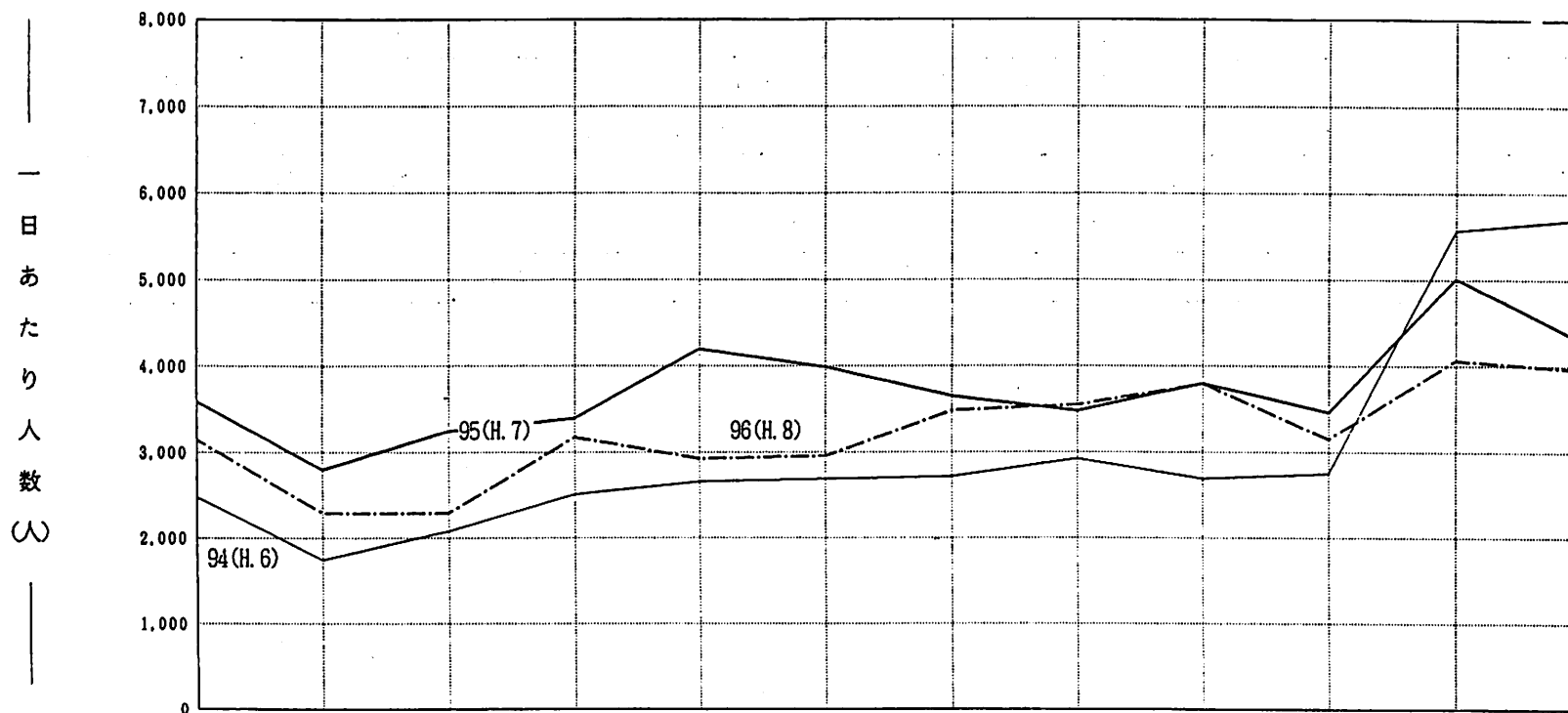
(図I-1)



| | 4月 | 5月 | 6月 | 7月 | 8月 | 9月 | 10月 | 11月 | 12月 | 1月 | 2月 | 3月 | 合計 |
|-----|--------------|--------------|--------------|--------------|--------------|--------------|--------------|--------------|--------------|--------------|--------------|--------------|----------------|
| 運輸 | 307- 3,195 | 300- 2,995 | 345- 3,281 | 391- 3,969 | 373- 3,130 | 316- 2,413 | 373- 3,009 | 345- 2,525 | 325- 2,259 | 319- 2,006 | 324- 2,150 | 339- 2,484 | 4,057- 33,416 |
| 95 | 298- 3,448 | 297- 3,516 | 323- 2,345 | 318- 3,402 | 317- 3,824 | 298- 3,039 | 308- 3,321 | 295- 2,352 | 283- 2,295 | 260- 2,208 | 291- 2,606 | 294- 2,711 | 3,582- 35,067 |
| 建設 | 7435- 83,637 | 6247- 62,305 | 5989- 59,619 | 7817- 86,684 | 6926- 80,473 | 6379- 79,290 | 8294- 96,863 | 7829- 95,865 | 7765- 99,016 | 6481- 75,622 | 8001-102,080 | 8864-110,887 | 88527- 1032341 |
| 95 | 8070- 95,174 | 6651- 75,332 | 8226- 87,032 | 7751- 93,712 | 9829-116,771 | 9860-107,802 | 9760-101,639 | 8873- 94,299 | 9076-103,154 | 7412- 83,455 | 9771-131,227 | 8862-120,250 | 104141-1209838 |
| 製造 | 96- 561 | 195- 466 | 188- 356 | 215- 405 | 208- 392 | 179- 339 | 207- 386 | 187- 354 | 177- 368 | 175- 357 | 178- 374 | 188- 381 | 2,293 - 4,694 |
| 95 | 125- 480 | 154- 605 | 191- 559 | 199- 549 | 188- 511 | 186- 504 | 196- 535 | 186- 504 | 183- 483 | 160- 412 | 186- 484 | 188- 491 | 2,142- 6,117 |
| その他 | 104- 651 | 98- 700 | 96- 901 | 108- 973 | 101- 814 | 95- 736 | 106- 884 | 105- 714 | 115- 842 | 98- 808 | 123- 1,033 | 132- 960 | 1,281- 10,016 |
| 95 | 153- 1,348 | 184- 1,638 | 181- 1,089 | 178- 900 | 136- 607 | 98- 327 | 109- 357 | 101- 348 | 129- 509 | 115- 539 | 149- 921 | 151- 1,387 | 1,658- 15,982 |

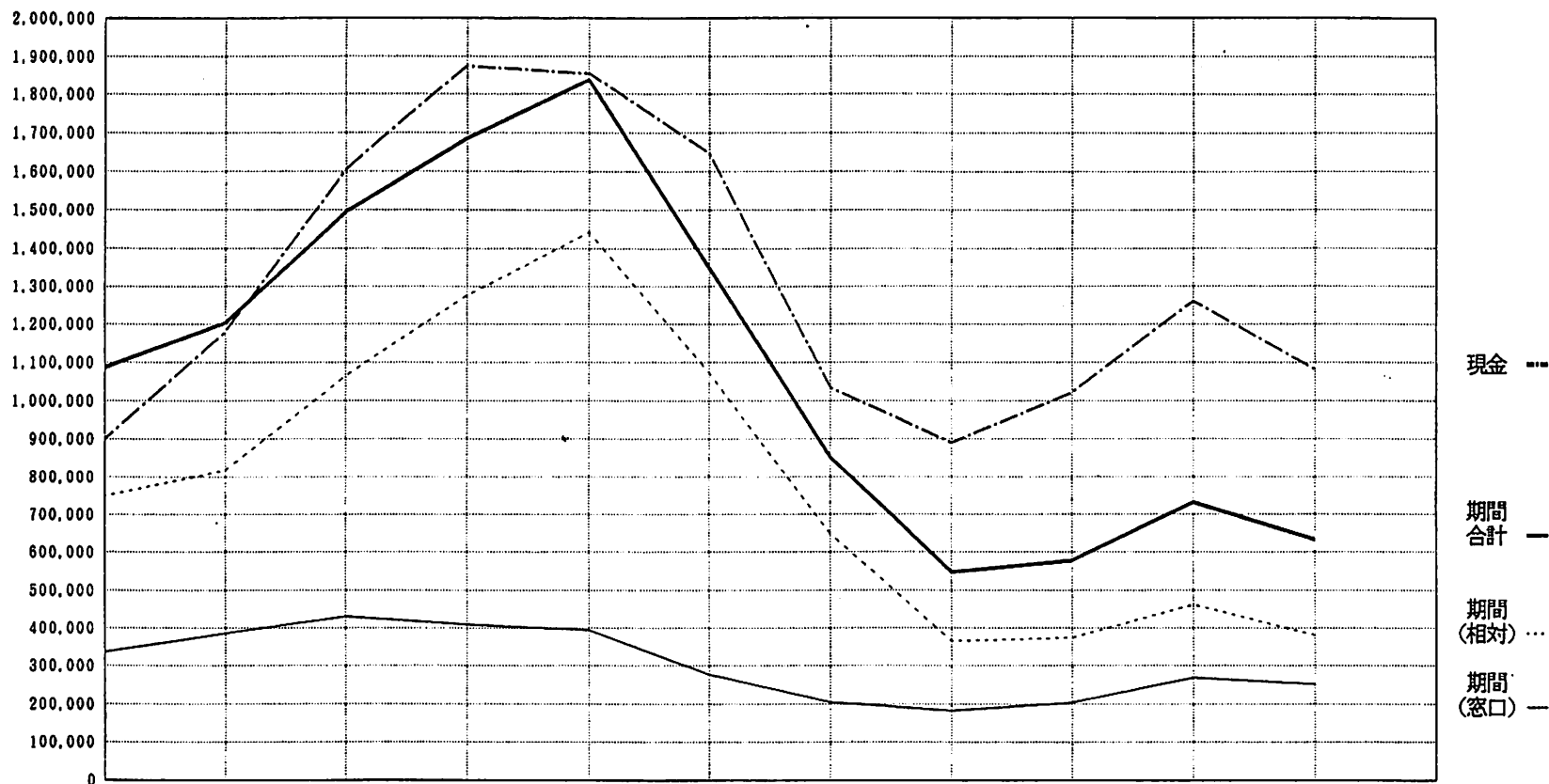
1996 (平成8)年度 月別 (現金) 求人・紹介状況 (1日平均)

(図I-2)



| 年度 \ 月 | 4月 | 5月 | 6月 | 7月 | 8月 | 9月 | 10月 | 11月 | 12月 | 1月 | 2月 | 3月 | 平均 |
|-----------------|---------|---------|---------|--------|---------|---------|--------|--------|--------|--------|---------|--------|---------|
| 96 (H. 8) ----- | 3,143 | 2,292 | 2,291 | 3,173 | 2,924 | 2,956 | 3,488 | 3,552 | 3,796 | 3,152 | 4,063 | 3,956 | 3,225 |
| 前年同月比(%) | (-12.4) | (-18.0) | (-29.5) | (-6.6) | (-30.3) | (-25.9) | (-4.4) | (2.0) | (-3.7) | (-9.0) | (-21.9) | (24.8) | (-14.3) |
| 95 (H. 7) — | 3,588 | 2,796 | 3,251 | 3,399 | 4,197 | 3,988 | 3,650 | 3,482 | 3,801 | 3,465 | 5,009 | 4,285 | 3,740 |
| 前年同月比(%) | (44.7) | (60.1) | (56.2) | (35.4) | (57.9) | (48.2) | (34.4) | (18.9) | (41.1) | (26.0) | (-10.1) | (24.8) | (23.4) |
| 94 (H. 6) — | 2,479 | 1,746 | 2,081 | 2,511 | 2,658 | 2,691 | 2,715 | 2,928 | 2,694 | 2,751 | 5,571 | 5,700 | 3,031 |
| 前年同月比(%) | (-7.1) | (-11.0) | (10.0) | (-0.0) | (8.1) | (10.5) | (-8.7) | (1.0) | (-5.7) | (21.3) | (79.9) | (57.1) | (15.5) |

1986(昭和61)～1996(平成8)年度 求人状況(年度別比較) (図I-3)



| 年度 | 86(S61) | 87(S62) | 88(S63) | 89(H1) | 90(H2) | 91(H3) | 92(H4) | 93(H5) | 94(H6) | 95(H7) | 96(H8) | 年度 |
|----------|-----------|-----------|-----------|-----------|-----------|-----------|-----------|---------|-----------|-----------|-----------|----------|
| 現金 --- | 899,144 | 1,179,181 | 1,605,242 | 1,874,507 | 1,854,900 | 1,645,578 | 1,034,036 | 889,731 | 1,021,352 | 1,260,407 | 1,080,467 | 現金 --- |
| 期間 — | 1,086,153 | 1,202,873 | 1,494,066 | 1,684,199 | 1,837,031 | 1,349,551 | 851,707 | 547,591 | 577,586 | 730,870 | 632,490 | 期間 — |
| (窓口) — | 336,422 | 385,395 | 430,271 | 408,274 | 394,513 | 277,258 | 204,173 | 182,032 | 203,255 | 268,672 | 251,964 | (窓口) — |
| (相対) ... | 749,731 | 817,478 | 1,063,795 | 1,275,925 | 1,442,518 | 1,072,293 | 647,534 | 365,559 | 374,331 | 462,198 | 380,526 | (相対) ... |

年度別・産業別、日雇（現金）求人・紹介の推移

(表 I - 1)

| 年 度 | | 運 輸 | 百分比 | 建 設 業 | 百分比 | 製 造 業 | 百分比 | そ の 他 | 百分比 | 合 計 |
|------|------|-------|------|-----------|------|---------|------|--------|-----|-----------|
| | | 件数 | % | 件数 | % | 件数 | % | 件数 | % | 件数 |
| 1975 | 50 | 4,732 | | 12,380 | | 8,151 | | | | 25,263 |
| | | 人員 | 20.6 | 140,258 | 46.3 | 100,487 | 33.1 | | | 303,248 |
| 1976 | 51 | 4,832 | | 18,117 | | 7,500 | | | | 30,449 |
| | | 人員 | 14.2 | 249,433 | 64.8 | 80,907 | 21.0 | | | 384,981 |
| 1977 | 52 | 4,993 | | 38,052 | | 5,976 | | | | 49,021 |
| | | 人員 | 7.9 | 455,635 | 81.8 | 57,283 | 10.3 | | | 556,994 |
| 1978 | 53 | 4,269 | | 45,467 | | 4,268 | | | | 54,004 |
| | | 人員 | 7.3 | 512,044 | 86.6 | 36,288 | 6.1 | | | 591,609 |
| 1979 | 54 | 4,640 | | 62,799 | | 5,366 | | | | 72,805 |
| | | 人員 | 4.9 | 689,270 | 89.3 | 44,103 | 5.7 | | | 771,489 |
| 1980 | 55 | 4,525 | | 60,516 | | 7,192 | | | | 72,233 |
| | | 人員 | 4.6 | 610,971 | 86.8 | 60,692 | 8.6 | | | 704,202 |
| 1981 | 56 | 3,403 | | 54,776 | | 8,289 | | | | 66,468 |
| | | 人員 | 4.7 | 503,218 | 85.3 | 59,294 | 10.1 | | | 589,982 |
| 1982 | 57 | 3,475 | | 58,843 | | 6,951 | | | | 69,269 |
| | | 人員 | 3.8 | 535,746 | 88.0 | 49,895 | 8.2 | | | 608,841 |
| 1983 | 58 | 3,691 | | 60,519 | | 6,553 | | | | 70,763 |
| | | 人員 | 4.9 | 613,500 | 89.6 | 38,198 | 5.6 | | | 684,955 |
| 1984 | 59 | 4,942 | | 68,340 | | 7,262 | | | | 80,544 |
| | | 人員 | 4.7 | 741,930 | 90.2 | 41,722 | 5.1 | | | 822,489 |
| 1985 | 60 | 5,633 | | 78,476 | | 7,835 | | | | 91,944 |
| | | 人員 | 4.1 | 789,232 | 90.9 | 43,342 | 5.0 | | | 868,519 |
| 1986 | 61 | 5,752 | | 76,787 | | 8,751 | | | | 91,290 |
| | | 人員 | 4.5 | 817,701 | 90.9 | 41,235 | 4.6 | | | 899,144 |
| 1987 | 62 | 4,937 | | 82,164 | | 7,464 | | | | 94,565 |
| | | 人員 | 2.7 | 1,107,523 | 93.9 | 40,169 | 3.4 | | | 1,179,181 |
| 1988 | 63 | 5,201 | | 117,317 | | 7,089 | | | | 129,607 |
| | | 人員 | 3.0 | 1,518,969 | 94.6 | 38,534 | 2.4 | | | 1,605,242 |
| 1989 | 平成 1 | 5,070 | | 129,903 | | 6,210 | | | | 141,183 |
| | | 人員 | 2.4 | 1,796,300 | 95.8 | 33,935 | 1.8 | | | 1,874,507 |
| 1990 | 2 | 4,739 | | 135,676 | | 6,695 | | 1,140 | | 148,250 |
| | | 人員 | 1.6 | 1,781,025 | 96.0 | 28,976 | 1.6 | 14,306 | 0.8 | 1,854,900 |
| 1991 | 3 | 5,232 | | 132,404 | | 4,890 | | 1,765 | | 144,291 |
| | | 人員 | 2.1 | 1,571,790 | 95.5 | 24,069 | 1.5 | 14,863 | 0.9 | 1,645,578 |
| 1992 | 4 | 3,964 | | 98,457 | | 4,079 | | 1,403 | | 107,903 |
| | | 人員 | 2.6 | 971,362 | 93.9 | 16,337 | 1.6 | 19,731 | 1.9 | 1,034,036 |
| 1993 | 5 | 3,490 | | 85,427 | | 3,642 | | 1,537 | | 94,096 |
| | | 人員 | 3.7 | 826,095 | 92.8 | 12,144 | 1.4 | 18,338 | 2.1 | 889,731 |
| 1994 | 6 | 3,001 | | 89,151 | | 2,396 | | 1,858 | | 96,406 |
| | | 人員 | 3.6 | 960,655 | 94.1 | 7,684 | 0.7 | 15,982 | 1.6 | 1,021,352 |
| 1995 | 7 | 3,582 | | 104,141 | | 2,142 | | 1,658 | | 111,523 |
| | | 人員 | 2.8 | 1,209,838 | 96.0 | 6,117 | 0.5 | 9,385 | 0.7 | 1,260,407 |
| 1996 | 8 | 4,057 | | 88,527 | | 2,293 | | 1,281 | | 96,158 |
| | | 人員 | 3.1 | 1,032,341 | 95.6 | 4,694 | 0.4 | 10,016 | 0.9 | 1,080,467 |

| 平均 求人 数 | 最高求人数 | | 最低求人数 | | 残 留 推 定 数 |
|---------------|-------|-------|-------|-----|--------------|
| | 月 日 | 人 員 | 月 日 | 人 員 | |
| 70 | | | | | |
| 840 | 3/24 | 1,770 | 1/4 | 17 | 162,910 |
| 84 | | | | | |
| 1,066 | 3/15 | 2,559 | 1/4 | 98 | 172,400 |
| 135 | | | | | |
| 1,543 | 3/15 | 3,803 | 1/4 | 33 | 176,050 |
| 150 | | | | | |
| 1,639 | 3/8 | 3,186 | 6/4 | 80 | 193,800 |
| 202 | | | | | |
| 2,137 | 3/15 | 3,813 | 1/6 | 99 | 219,750 |
| 201 | | | | | |
| 1,956 | 3/19 | 3,837 | 8/17 | 96 | 222,900 |
| 184 | | | | | |
| 1,634 | 3/12 | 3,179 | 8/16 | 43 | 218,650 |
| 192 | | | | | |
| 1,687 | 3/23 | 3,976 | 5/2 | 53 | 219,500 |
| 195 | | | | | |
| 1,892 | 3/7 | 4,313 | 1/4 | 72 | 237,290 |
| 223 | | | | | |
| 2,278 | 3/23 | 4,464 | 1/4 | 77 | 235,360 |
| 255 | | | | | |
| 2,406 | 12/6 | 4,132 | 1/4 | 31 | 223,300 |
| 254 | | | | | |
| 2,498 | 3/17 | 5,346 | 8/17 | 97 | 256,700 |
| 262 | | | | | |
| 3,266 | 3/5 | 6,341 | 8/16 | 146 | 275,100 |
| 359 | | | | | |
| 4,446 | 3/20 | 8,319 | 8/14 | 199 | 290,400 |
| 392 | | | | | |
| 5,207 | 11/29 | 8,437 | 12/30 | 122 | 274,250 |
| 412 | | | | | |
| 5,153 | 3/13 | 8,595 | 12/30 | 114 | 250,900 |
| 402 | | | | | |
| 4,584 | 4/5 | 7,814 | 12/29 | 100 | 257,400 |
| 300 | | | | | |
| 2,872 | 4/9 | 4,756 | 8/16 | 75 | 268,400 |
| 278 | | | | | |
| 2,625 | 3/10 | 5,024 | 5/30 | 47 | 241,700 |
| 286 | | | | | |
| 3,031 | 3/9 | 7,318 | 5/5 | 45 | 240,950 |
| 331 | | | | | |
| 3,740 | 8/10 | 6,369 | 12/30 | 100 | 213,550 |
| 287 | | | | | |
| 3,225 | 12/13 | 5,663 | 6/9 | 81 | 203,500 |

建設業・現金（日雇）職種別求人／紹介数 (表 I - 2)

| | 軽作業 | 土工 | 大工 | バラシ工 | 窯工 | 鉄筋工 | 左官工 | カジヤ | ハツリ工 | 解体工 | 石工 | 舗装工 | 大工 | 鉄筋 | 窯職 | 普通 | 大型・特殊 | その他の | その他 | 計 |
|-------|-------|---------|--------|--------|--------|---------|-------|--------|------|--------|-----|--------|-----|-------|-------|--------|-------|-------|--------|-----------|
| | | | | | | | | | | | | | 手元 | 手元 | 手元 | 運転手 | 運転手 | 職人 | 職人 | 手元 |
| 4 | 45 | 59,856 | 2,803 | 891 | 4,203 | 8,146 | 974 | 1,740 | 10 | 695 | 38 | 905 | 0 | 90 | 361 | 932 | 454 | 125 | 1,369 | 83,637 |
| 5 | 22 | 41,833 | 2,412 | 843 | 3,710 | 7,188 | 428 | 1,961 | 1 | 558 | 21 | 810 | 0 | 80 | 199 | 762 | 354 | 49 | 1,074 | 62,305 |
| 6 | 10 | 38,376 | 2,578 | 844 | 3,333 | 8,713 | 447 | 1,592 | 4 | 562 | 30 | 770 | 0 | 87 | 138 | 780 | 409 | 81 | 865 | 59,619 |
| 7 | 30 | 54,441 | 4,259 | 1,291 | 4,912 | 13,750 | 544 | 2,062 | 9 | 860 | 26 | 1,030 | 6 | 112 | 282 | 1,049 | 411 | 37 | 1,573 | 86,684 |
| 8 | 60 | 53,467 | 3,624 | 1,093 | 4,145 | 11,281 | 432 | 2,118 | 11 | 781 | 35 | 618 | 0 | 85 | 200 | 959 | 280 | 87 | 1,197 | 80,473 |
| 9 | 175 | 50,130 | 4,207 | 1,510 | 4,772 | 11,551 | 420 | 2,167 | 6 | 789 | 24 | 754 | 0 | 72 | 314 | 967 | 297 | 65 | 1,070 | 79,290 |
| 10 | 207 | 62,112 | 5,280 | 1,883 | 5,721 | 13,055 | 525 | 2,764 | 8 | 913 | 36 | 750 | 3 | 124 | 369 | 1,225 | 366 | 135 | 1,387 | 96,863 |
| 11 | 175 | 63,668 | 4,918 | 1,776 | 5,439 | 11,129 | 551 | 3,194 | 4 | 737 | 27 | 814 | 0 | 196 | 314 | 1,115 | 353 | 82 | 1,373 | 95,865 |
| 12 | 198 | 67,729 | 4,279 | 1,785 | 5,379 | 9,759 | 638 | 4,134 | 3 | 516 | 25 | 1,113 | 1 | 115 | 339 | 1,076 | 370 | 114 | 1,443 | 99,016 |
| 1 | 160 | 54,345 | 2,634 | 1,385 | 4,024 | 6,929 | 446 | 1,912 | 5 | 500 | 19 | 703 | 2 | 84 | 239 | 873 | 335 | 44 | 983 | 75,622 |
| 2 | 180 | 75,475 | 3,210 | 934 | 5,158 | 8,764 | 697 | 2,174 | 7 | 554 | 57 | 1,192 | 0 | 149 | 299 | 1,135 | 425 | 36 | 1,634 | 102,080 |
| 3 | 218 | 84,070 | 2,814 | 1,394 | 4,987 | 8,371 | 529 | 2,182 | 12 | 554 | 67 | 1,598 | 0 | 144 | 342 | 1,236 | 421 | 91 | 1,857 | 110,887 |
| 当年度合計 | 1,480 | 705,502 | 43,018 | 15,629 | 55,783 | 118,636 | 6,631 | 28,000 | 80 | 8,019 | 405 | 11,057 | 12 | 1,338 | 3,396 | 12,109 | 4,475 | 946 | 15,825 | 1,032,341 |
| 同上構成比 | 0.1 | 68.3 | 4.2 | 1.5 | 5.4 | 11.5 | 0.6 | 2.7 | 0.0 | 0.8 | 0.0 | 1.1 | 0.0 | 0.1 | 0.3 | 1.2 | 0.4 | 0.1 | 1.5 | 100 |
| 前年度合計 | 3,005 | 745,799 | 30,159 | 13,825 | 71,600 | 123,652 | 6,148 | 22,998 | 550 | 18,120 | 402 | 7,978 | 24 | 1,399 | 2,215 | 17,025 | 6,357 | 3,099 | 15,316 | 1,089,671 |

運輸業・日雇（現金）職種別求人／紹介数

（表 I - 3）

| | 積 卸し | 入 出 庫 | 冷 凍 倉 庫 | 入 出 庫 | 荷 造 梱 包 | 沿 岸 荷 役 | 船 内 荷 役 | 船 内 大 工 | 搬 入 | 玉 掛 等 | ダ 雑 ン 役 ア | 運 転 手 | 合 計 |
|-----|---------|-------------|------------------|-------------|------------------|------------------|------------------|------------------|--------|-------------|-----------------------|-------------|--------|
| 4月 | | 577 | | 2,472 | 0 | 0 | 0 | 0 | 0 | 125 | | 21 | 3,195 |
| 5月 | | 550 | | 2,318 | 0 | 0 | 0 | 0 | 0 | 106 | | 21 | 2,995 |
| 6月 | | 711 | | 2,186 | 170 | 0 | 0 | 0 | 0 | 194 | | 20 | 3,281 |
| 7月 | | 865 | | 2,561 | 260 | 0 | 0 | 0 | 0 | 260 | | 23 | 3,969 |
| 8月 | | 675 | | 2,198 | 125 | 0 | 0 | 0 | 0 | 110 | | 22 | 3,130 |
| 9月 | | 471 | | 1,828 | 57 | 0 | 0 | 0 | 0 | 38 | | 19 | 2,413 |
| 10月 | | 549 | | 2,328 | 66 | 0 | 0 | 0 | 0 | 44 | | 22 | 3,009 |
| 11月 | | 560 | | 1,845 | 60 | 0 | 0 | 0 | 0 | 40 | | 20 | 2,525 |
| 12月 | | 462 | | 1,681 | 57 | 0 | 0 | 0 | 0 | 40 | | 19 | 2,259 |
| 1月 | | 467 | | 1,426 | 57 | 0 | 0 | 0 | 0 | 38 | | 18 | 2,006 |
| 2月 | | 468 | | 1,568 | 57 | 0 | 0 | 0 | 0 | 38 | | 19 | 2,150 |
| 3月 | | 519 | | 1,838 | 62 | 0 | 0 | 0 | 0 | 45 | | 20 | 2,484 |
| 合計 | | 6,874 | | 24,249 | 971 | 0 | 0 | 0 | 0 | 1,078 | | 244 | 33,416 |
| 前年度 | | 8,686 | | 24,133 | 0 | 0 | 0 | 0 | 0 | 1,936 | | 312 | 35,067 |

製造業・日雇（現金）職種別求人／紹介数

（表 I - 4）

| | 工 員 手 元 | 会 社 雑 役 | 玉 掛 工 | 溶 接 工 | フ ォ ー ク ル | シ ョ ベ ル | 通 転 手 元 | 各 種 | 職 人 手 元 | 合 計 |
|-----|------------------|------------------|-------------|-------------|-----------------------|------------------|------------------|--------|------------------|--------|
| 4月 | | 152 | 63 | 155 | | 21 | | 125 | 516 | |
| 5月 | | 153 | 65 | 128 | | 21 | | 99 | 466 | |
| 6月 | | 146 | 60 | 80 | | 20 | | 50 | 356 | |
| 7月 | | 165 | 54 | 94 | | 23 | | 69 | 405 | |
| 8月 | | 153 | 66 | 84 | | 21 | | 50 | 374 | |
| 9月 | | 137 | 57 | 77 | | 19 | | 47 | 339 | |
| 10月 | | 158 | 68 | 88 | | 22 | | 50 | 386 | |
| 11月 | | 143 | 62 | 78 | | 20 | | 51 | 354 | |
| 12月 | | 166 | 57 | 80 | | 19 | | 46 | 368 | |
| 1月 | | 138 | 54 | 102 | | 19 | | 44 | 357 | |
| 2月 | | 137 | 57 | 114 | | 19 | | 47 | 374 | |
| 3月 | | 148 | 62 | 103 | | 20 | | 48 | 381 | |
| 合計 | | 1,796 | 725 | 1,183 | | 244 | | 726 | 4,674 | |
| 前年度 | | 2,042 | 829 | 1,496 | | 181 | | 1,569 | 6,117 | |

その他産業・日雇（現金）職種別求人／紹介数

（表 I - 5）

| | ガ イ ド マ ン | 引 越 し | 構 内 作 業 | 定 期 修 理 | 運 転 兼 手 物 理 | 廃 棄 処 理 | 執 行 人 員 | 手 伝 い | そ の 他 | 合 計 |
|-----|-----------------------|-------------|------------------|------------------|----------------------------|------------------|------------------|-------------|-------------|--------|
| 4月 | 426 | 50 | 0 | 133 | 0 | 42 | 0 | 0 | 651 | |
| 5月 | 477 | 0 | 0 | 133 | 0 | 90 | 0 | 0 | 700 | |
| 6月 | 573 | 0 | 0 | 128 | 0 | 200 | 0 | 0 | 901 | |
| 7月 | 599 | 0 | 0 | 144 | 0 | 230 | 0 | 0 | 973 | |
| 8月 | 495 | 0 | 0 | 139 | 0 | 180 | 0 | 0 | 814 | |
| 9月 | 424 | 0 | 0 | 122 | 0 | 190 | 0 | 0 | 736 | |
| 10月 | 524 | 0 | 0 | 140 | 0 | 220 | 0 | 0 | 884 | |
| 11月 | 386 | 0 | 0 | 128 | 0 | 200 | 0 | 0 | 714 | |
| 12月 | 532 | 0 | 0 | 120 | 0 | 190 | 0 | 0 | 842 | |
| 1月 | 521 | 0 | 0 | 117 | 0 | 170 | 0 | 0 | 808 | |
| 2月 | 687 | 0 | 0 | 121 | 0 | 180 | 45 | 0 | 1,033 | |
| 3月 | 531 | 0 | 0 | 129 | 0 | 200 | 100 | 0 | 960 | |
| 合計 | 6,175 | 50 | 0 | 1,554 | 0 | 2,092 | 145 | 0 | 10,016 | |
| 前年度 | 4,085 | 1,139 | 1,492 | 1,474 | 0 | 1,194 | 1 | 0 | 9,385 | |

建設業・日雇（現金）職種別賃金表（1996年度）

（表I-6）

（単位 円）

| 月 | 職 種 賃 金 | 軽 | 一 | 仮 | 仮 | 嵩 | 鉄 | 左 | 溶 | は | 解 | 石 | 舗 | 仮 | 手 | 鉄 | 手 | 嵩 | 普 | 運 | 大 | 運 | そ | 職 | そ |
|----|------------------|--------|--------|--------|--------|--------|--------|--------|--------|--------|--------|--------|--------|---|--------|--------|--------|--------|--------|--------|--------|---|---|---|---|
| | | 作 | 般 | 粹 | 粹 | 工 | 筋 | 官 | 接 | っ | 体 | 工 | 装 | 粹 | 元 | 筋 | 元 | 手 | 通 | 転 | 型 | 転 | の | 人 | の |
| 8 | 最 高 | 13,000 | 16,000 | 23,000 | 17,000 | 23,000 | 20,000 | 23,000 | 18,000 | 16,000 | 17,000 | 20,000 | 17,500 | | 18,000 | 15,000 | 16,000 | 17,000 | 17,000 | 23,000 | 18,000 | | | | |
| | 最 低 | 13,000 | 12,500 | 18,000 | 15,000 | 18,000 | 17,000 | 16,000 | 15,000 | 16,000 | 15,000 | 16,000 | 14,000 | | 16,000 | 15,000 | 14,000 | 15,000 | 14,500 | 13,500 | | | | | |
| | 平 均 | 13,000 | 13,511 | 20,548 | 16,151 | 20,022 | 17,878 | 20,748 | 16,500 | 16,000 | 15,683 | 19,105 | 15,183 | | 16,163 | 15,000 | 14,761 | 15,952 | 18,694 | 14,297 | | | | | |
| | 前年平均 | 12,673 | 13,389 | 19,610 | 16,006 | 19,924 | 17,552 | 18,696 | 15,725 | 16,350 | 15,794 | 19,588 | 15,752 | | 16,469 | 13,732 | 14,499 | 15,584 | 18,926 | 13,922 | | | | | |
| 11 | 最 高 | 13,000 | 16,000 | 23,000 | 17,000 | 23,000 | 22,000 | 22,000 | 20,000 | 17,000 | 17,000 | 23,500 | 20,000 | | 16,000 | 15,000 | 15,500 | 19,000 | 23,000 | 14,500 | | | | | |
| | 最 低 | 12,000 | 12,500 | 18,000 | 15,000 | 18,000 | 16,000 | 18,000 | 15,000 | 15,000 | 15,000 | 18,000 | 14,500 | | 16,000 | 14,000 | 14,000 | 15,000 | 23,000 | 14,000 | | | | | |
| | 平 均 | 12,995 | 13,506 | 21,104 | 16,323 | 20,115 | 17,840 | 20,648 | 16,769 | 15,500 | 15,601 | 19,821 | 15,552 | | 16,000 | 14,833 | 14,442 | 16,028 | 23,000 | 14,490 | | | | | |
| | 前年平均 | 12,500 | 13,385 | 20,330 | 16,078 | 20,061 | 17,799 | 18,981 | 15,999 | 17,467 | 15,933 | 19,091 | 15,494 | | 16,000 | 14,031 | 14,700 | 15,971 | 20,746 | 14,226 | | | | | |
| 3 | 最 高 | 13,000 | 16,000 | 23,000 | 17,000 | 23,000 | 20,000 | 23,000 | 20,000 | 17,000 | 25,000 | 20,000 | 23,000 | | 16,000 | 15,000 | 16,000 | 16,000 | 23,000 | 14,000 | | | | | |
| | 最 低 | 13,000 | 12,500 | 15,000 | 15,000 | 15,000 | 17,000 | 16,000 | 15,000 | 17,000 | 15,000 | 17,000 | 14,500 | | 16,000 | 14,000 | 14,500 | 15,000 | 14,500 | 13,500 | | | | | |
| | 平 均 | 13,000 | 13,496 | 20,722 | 16,135 | 20,093 | 17,995 | 20,631 | 16,207 | 17,000 | 15,921 | 19,313 | 15,556 | | 16,000 | 14,624 | 14,650 | 15,632 | 15,490 | 13,912 | | | | | |
| | 前年平均 | 12,689 | 13,488 | 20,510 | 16,016 | 20,201 | 17,970 | 19,534 | 15,995 | 16,750 | 15,784 | 19,417 | 15,682 | | 15,973 | 14,747 | 14,754 | 15,919 | 20,980 | 14,007 | | | | | |

(注) 賃金は8時間労働の所定内の賃金であり、食費・交通費・残業手当等の所定外の賃金は含まれていない。

運輸業・日雇（現金）職種別賃金表

（表 I - 7）（単位 円）

| 月 | 職 種 賃 金 | 積 | 冷 | 玉 | ダ |
|----|------------------|-------------------|------------------|------------------|------------------|
| | | 卸し 入 出 庫 | 凍 入 出 庫 | 掛 雑 等 役 | ン 運 転 手 |
| 8 | 最 高 | 14,000 | 15,000 | 14,000 | 14,000 |
| | 最 低 | 13,000 | 13,000 | 14,000 | 14,000 |
| | 平 均 | 14,094 | 13,694 | 14,000 | 14,000 |
| | 前年平均 | 13,662 | 13,612 | 14,000 | 14,000 |
| 11 | 最 高 | 14,000 | 15,000 | 14,000 | 14,000 |
| | 最 低 | 13,000 | 13,000 | 14,000 | 14,000 |
| | 平 均 | 13,680 | 13,744 | 14,000 | 14,000 |
| | 前年平均 | 13,688 | 13,508 | 14,000 | 14,000 |
| 3 | 最 高 | 14,000 | 15,000 | 14,000 | 14,000 |
| | 最 低 | 13,000 | 13,000 | 14,000 | 14,000 |
| | 平 均 | 13,698 | 13,721 | 14,000 | 14,000 |
| | 前年平均 | 13,707 | 13,646 | 14,000 | 14,000 |

（注）賃金は8時間労働の所定内の賃金であり、食費・交通費・残業手当等の所定外の賃金は含まれていない。

製造業・日雇（現金）職種別賃金表

（単位 円）

（表 I - 8）

| 月 | 職 種 賃 金 | 工 | 玉 | 溶 | フシ運 | 各 |
|----|------------------|----------------|--------|--------|-----------------------|-------------------|
| | | 員社 手元 雑役 | 掛 工 | 接 工 | ン運 オヨ トベ クル手 | 職 人 手元 種 |
| 8 | 最 高 | 13,500 | 13,000 | 16,000 | 14,500 | 13,000 |
| | 最 低 | 13,000 | 13,000 | 15,000 | 14,500 | 13,000 |
| | 平 均 | 13,340 | 13,000 | 15,521 | 14,500 | 13,000 |
| | 前年平均 | 13,339 | 13,000 | 15,625 | 14,500 | 13,000 |
| 11 | 最 高 | 13,500 | 13,500 | 16,000 | 14,500 | 15,000 |
| | 最 低 | 13,000 | 13,000 | 15,000 | 14,500 | 13,000 |
| | 平 均 | 13,348 | 13,045 | 15,476 | 14,500 | 13,194 |
| | 前年平均 | 13,348 | 13,000 | 15,625 | 14,500 | 13,000 |
| 3 | 最 高 | 13,500 | 13,000 | 16,000 | 14,500 | 13,000 |
| | 最 低 | 13,000 | 13,000 | 15,000 | 14,500 | 13,000 |
| | 平 均 | 13,338 | 13,000 | 15,465 | 14,500 | 13,000 |
| | 前年平均 | 13,337 | 13,000 | 15,714 | 14,500 | 13,000 |

その他の産業・日雇（現金）職種別賃金表

（単位 円）

（表 I - 9）

| 月 | 職 種 賃 金 | ガ | 引 | 構 | 執 | 定 | そ |
|----|------------------|------------------|--------|-------------|------------------|-------------|--------|
| | | イ ド マ ン | 越 し | 内 消 掃 | 行 人 手 伝 | 期 修 理 | の 他 |
| 8 | 最 高 | 8,500 | | 15,000 | 13,000 | 15,000 | 15,000 |
| | 最 低 | 8,500 | | 15,000 | 13,000 | 15,000 | 15,000 |
| | 平 均 | 8,500 | | 15,000 | 13,000 | 15,000 | 15,000 |
| | 前年平均 | 8,092 | | 13,000 | 13,000 | 14,818 | 15,000 |
| 11 | 最 高 | 9,000 | | | 13,000 | 15,000 | |
| | 最 低 | 8,000 | | | 13,000 | 15,000 | |
| | 平 均 | 8,378 | | | 13,000 | 15,000 | |
| | 前年平均 | 8,386 | | 13,000 | 13,000 | 15,000 | 15,000 |
| 3 | 最 高 | 9,000 | | | 13,000 | 15,000 | 11,000 |
| | 最 低 | 8,000 | | | 13,000 | 15,000 | 11,000 |
| | 平 均 | 8,489 | | | 13,000 | 15,000 | 11,000 |
| | 前年平均 | 8,401 | 14,000 | 13,000 | 13,000 | 15,000 | 15,000 |

（注）賃金は8時間労働の所定内の賃金であり、食費・交通費・残業手当等の所定外の賃金は含まれていない。

「一般土工」賃金分布表 (表 I - 1 0)

(現金) (調査対象期間 15日 月末)

| 賃金日額 | 8 月 | | 11 月 | | 3 月 | |
|--------|--------------|--------|--------------|--------|--------------|------|
| | 就労数 (%) | 平均賃金 | 就労数 (%) | 平均賃金 | 就労数 (%) | 平均賃金 |
| 12,500 | 115 0.5 | | 130 0.4 | | 312 0.8 | |
| 13,000 | 1,926 7.8 | | 2,571 7.0 | | 2,567 6.3 | |
| 13,500 | 20,705 83.8 | | 31,937 86.8 | | 35,772 87.8 | |
| 13,800 | 309 1.3 | | 28 0.1 | | 0 0.0 | |
| 14,000 | 1,305 5.3 | | 1,396 3.8 | | 1,518 3.7 | |
| 14,500 | 39 0.2 | | 334 0.9 | | 322 0.8 | |
| 15,000 | 292 1.2 | | 367 1.0 | | 234 0.6 | |
| 15,500 | 0 0.0 | | 0 0.0 | | 0 0.0 | |
| 16,000 | 16 0.1 | | 20 0.1 | | 20 0.0 | |
| 16,500 | 0 0.0 | | 0 0.0 | | 0 0.0 | |
| 17,000 | 0 0.0 | | 0 0.0 | | 0 0.0 | |
| 合計 | 24,707 100.0 | 13,511 | 36,783 100.0 | 13,506 | 40,745 100.0 | |

「一般土工」賃金分布表 (表 I - 1 1)

(相対) (調査対象期間 1日~末日)

| 賃金日額 | 8 月 | | 11 月 | | 3 月 | |
|--------|--------------|----------|--------------|----------|--------------|----------|
| | 就労数 (%) | 平均賃金 | 就労数 (%) | 平均賃金 | 就労数 (%) | 平均賃金 |
| 12,500 | 0 0.0 | | 0 0.0 | | 0 0.0 | |
| 13,000 | 0 0.0 | | 3,000 9.2 | | 3,450 8.8 | |
| 13,500 | 27,500 93.6 | | 27,250 84.0 | | 32,075 82.0 | |
| 13,800 | 0 0.0 | | 0 0.0 | | 0 0.0 | |
| 14,000 | 710 2.4 | | 600 1.8 | | 785 2.0 | |
| 14,500 | 225 0.8 | | 97 0.3 | | 150 0.4 | |
| 15,000 | 900 3.1 | 13,571 円 | 200 0.6 | 13,574 円 | 400 1.0 | 13,631 円 |
| 15,500 | 0 0.0 | | 0 0.0 | | 0 0.0 | |
| 16,000 | 50 0.2 | | 1,230 3.8 | | 2,250 5.8 | |
| 16,500 | 0 0.0 | | 61 0.2 | | 0 0.0 | |
| 17,000 | 0 0.0 | | 0 0.0 | | 0 0.0 | |
| 合計 | 29,385 100.0 | | 32,438 100.0 | | 39,110 100.0 | |

「一般土工」賃金分布表 (表 I - 1 2)

(窓口) (調査対象期間 1日~末日)

| 賃金日額 | 8 月 | | 11 月 | | 3 月 | |
|--------|----------|----------|----------|----------|----------|----------|
| | 就労数 (%) | 平均賃金 | 就労数 (%) | 平均賃金 | 就労数 (%) | 平均賃金 |
| 13,000 | 7 2.0 | | 11 2.4 | | 10 2.0 | |
| 13,500 | 143 40.6 | | 192 41.9 | | 181 35.8 | |
| 14,000 | 45 12.8 | | 61 13.3 | | 61 12.1 | |
| 14,100 | 6 1.7 | | 0 0.0 | | 0 0.0 | |
| 14,200 | 1 0.3 | | 0 0.0 | | 0 0.0 | |
| 14,500 | 22 6.3 | | 18 3.9 | | 22 4.4 | |
| 14,700 | 0 0.0 | | 5 1.1 | | 7 1.4 | |
| 15,000 | 45 12.8 | | 73 15.9 | | 103 20.4 | |
| 15,500 | 4 1.1 | 14,609 円 | 2 0.4 | 14,248 円 | 21 4.2 | 14,574 円 |
| 16,000 | 57 16.2 | | 85 18.6 | | 70 13.9 | |
| 16,500 | 22 6.3 | | 6 1.3 | | 21 4.2 | |
| 17,000 | 0 0.0 | | 2 0.4 | | 8 1.6 | |
| 17,500 | 0 0.0 | | 0 0.0 | | 1 0.2 | |
| 18,000 | 0 0.0 | | 3 0.7 | | 0 0.0 | |
| 合計 | 352 100 | | 458 100 | | 505 100 | |

期間雇用・一般雇用 求人・紹介状況

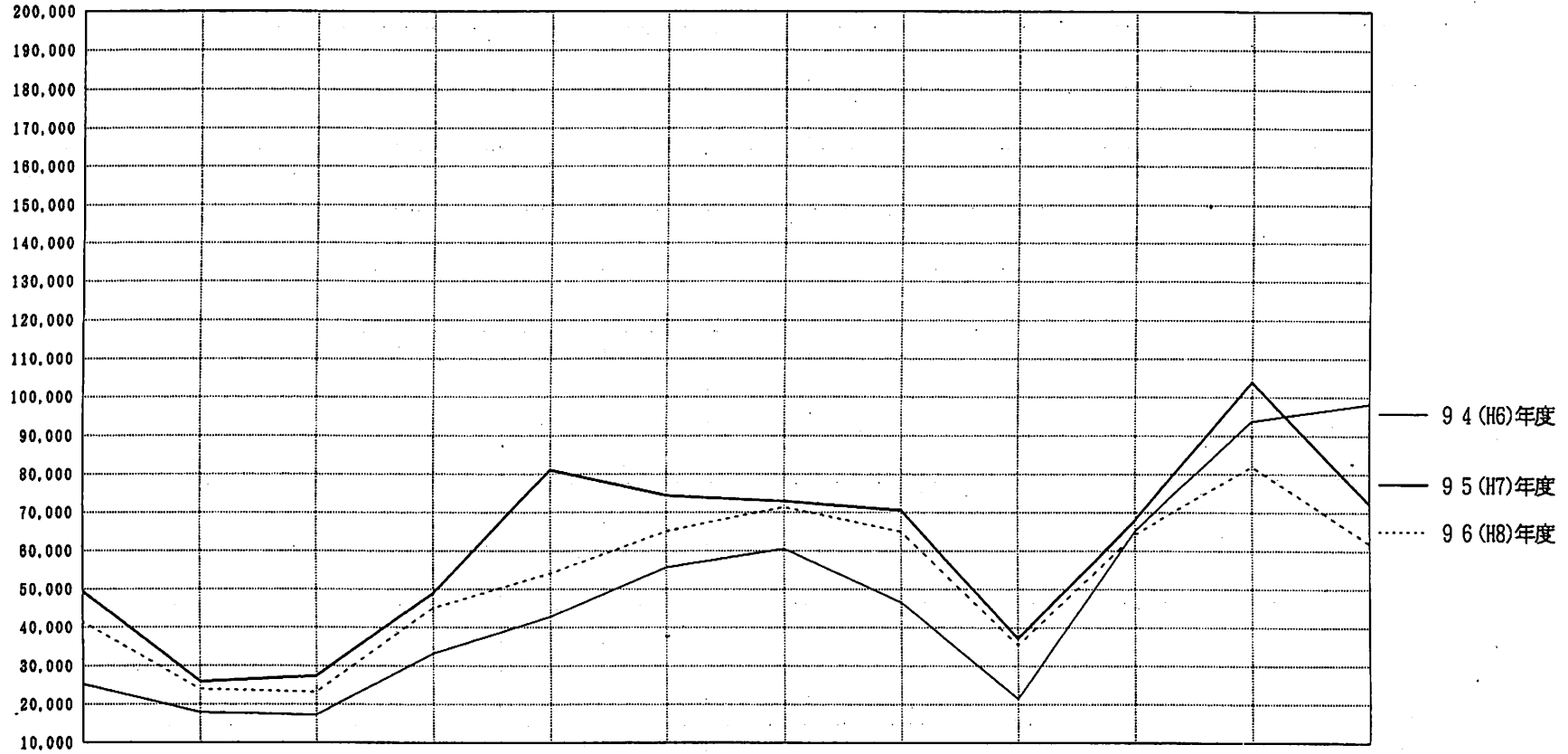
(表 I - 1 3)

上段は窓口の公開求人紹介
中段は相対の直接求人紹介
下段は窓口と相対の合計

| 期間雇用求人 (短期・1ヵ月未満) | | | | | | | | | | | | | | | |
|-------------------|----|----|-----|-------|--------|---------|-----|-----|--------|-----|-------|--------|-------|--------|---------|
| 月 | 運輸 | | | 建設 | | | 製造 | | | その他 | | | 計 | | |
| | 件数 | 人数 | 延人数 | 件数 | 人数 | 延人数 | 件数 | 人数 | 延人数 | 件数 | 人数 | 延人数 | 件数 | 人数 | 延人数 |
| 4月 | 0 | 0 | 0 | 572 | 1,147 | 16,262 | 12 | 20 | 270 | 35 | 60 | 338 | 619 | 1,227 | 16,870 |
| | 0 | 0 | 0 | 81 | 2,131 | 24,487 | 0 | 0 | 0 | 0 | 0 | 0 | 81 | 2,131 | 24,487 |
| | 0 | 0 | 0 | 653 | 3,278 | 40,749 | 12 | 20 | 270 | 35 | 60 | 338 | 700 | 3,358 | 41,357 |
| 5月 | 0 | 0 | 0 | 417 | 835 | 14,170 | 11 | 15 | 172 | 29 | 70 | 158 | 457 | 920 | 14,500 |
| | 0 | 0 | 0 | 58 | 633 | 9,372 | 0 | 0 | 0 | 0 | 0 | 0 | 58 | 633 | 9,372 |
| | 0 | 0 | 0 | 475 | 1,468 | 23,542 | 11 | 15 | 172 | 29 | 70 | 158 | 515 | 1,553 | 23,872 |
| 6月 | 0 | 0 | 0 | 383 | 729 | 13,201 | 19 | 31 | 438 | 25 | 61 | 254 | 427 | 821 | 13,893 |
| | 0 | 0 | 0 | 49 | 612 | 9,276 | 0 | 0 | 0 | 0 | 0 | 0 | 49 | 612 | 9,276 |
| | 0 | 0 | 0 | 432 | 1,341 | 22,477 | 19 | 31 | 438 | 25 | 61 | 254 | 476 | 1,433 | 23,169 |
| 7月 | 0 | 0 | 0 | 640 | 1,429 | 21,604 | 12 | 15 | 215 | 33 | 84 | 251 | 685 | 1,528 | 22,070 |
| | 0 | 0 | 0 | 96 | 1,952 | 23,030 | 0 | 0 | 0 | 0 | 0 | 0 | 96 | 1,952 | 23,030 |
| | 0 | 0 | 0 | 736 | 3,381 | 44,634 | 12 | 15 | 215 | 33 | 84 | 251 | 781 | 3,480 | 45,100 |
| 8月 | 0 | 0 | 0 | 471 | 1,206 | 18,231 | 28 | 50 | 581 | 41 | 116 | 718 | 540 | 1,372 | 19,530 |
| | 0 | 0 | 0 | 111 | 2,862 | 34,612 | 0 | 0 | 0 | 0 | 0 | 0 | 111 | 2,862 | 34,612 |
| | 0 | 0 | 0 | 582 | 4,068 | 52,843 | 28 | 50 | 581 | 41 | 116 | 718 | 651 | 4,234 | 54,142 |
| 9月 | 0 | 0 | 0 | 555 | 1,398 | 25,585 | 9 | 15 | 258 | 38 | 113 | 1,357 | 602 | 1,526 | 27,200 |
| | 0 | 0 | 0 | 133 | 2,666 | 37,920 | 0 | 0 | 0 | 0 | 0 | 0 | 133 | 2,666 | 37,920 |
| | 0 | 0 | 0 | 688 | 4,064 | 63,505 | 9 | 15 | 258 | 38 | 113 | 1,357 | 735 | 4,192 | 65,120 |
| 10月 | 0 | 0 | 0 | 756 | 1,809 | 31,977 | 7 | 9 | 145 | 39 | 123 | 1,126 | 802 | 1,941 | 33,248 |
| | 0 | 0 | 0 | 134 | 2,853 | 38,075 | 0 | 0 | 0 | 0 | 0 | 0 | 134 | 2,853 | 38,075 |
| | 0 | 0 | 0 | 890 | 4,662 | 70,052 | 7 | 9 | 145 | 39 | 123 | 1,126 | 936 | 4,794 | 71,323 |
| 11月 | 0 | 0 | 0 | 639 | 1,407 | 24,289 | 21 | 33 | 345 | 20 | 48 | 236 | 680 | 1,488 | 24,870 |
| | 0 | 0 | 0 | 133 | 3,199 | 40,145 | 0 | 0 | 0 | 0 | 0 | 0 | 133 | 3,199 | 40,145 |
| | 0 | 0 | 0 | 772 | 4,606 | 64,434 | 21 | 33 | 345 | 20 | 48 | 236 | 813 | 4,687 | 65,015 |
| 12月 | 0 | 0 | 0 | 384 | 799 | 10,662 | 7 | 7 | 91 | 26 | 64 | 422 | 417 | 870 | 11,175 |
| | 0 | 0 | 0 | 68 | 1,986 | 23,951 | 0 | 0 | 0 | 1 | 10 | 150 | 69 | 1,996 | 24,101 |
| | 0 | 0 | 0 | 452 | 2,785 | 34,613 | 7 | 7 | 91 | 27 | 74 | 572 | 486 | 2,866 | 35,276 |
| 1月 | 0 | 0 | 0 | 592 | 1,414 | 23,911 | 10 | 13 | 191 | 36 | 107 | 1,392 | 638 | 1,534 | 25,494 |
| | 0 | 0 | 0 | 108 | 2,984 | 38,200 | 0 | 0 | 0 | 2 | 20 | 600 | 110 | 3,004 | 38,800 |
| | 0 | 0 | 0 | 700 | 4,398 | 62,111 | 10 | 13 | 191 | 38 | 127 | 1,992 | 748 | 4,538 | 64,294 |
| 2月 | 0 | 0 | 0 | 659 | 1,357 | 21,819 | 21 | 25 | 339 | 35 | 119 | 2,066 | 715 | 1,501 | 24,224 |
| | 0 | 0 | 0 | 194 | 4,810 | 56,448 | 3 | 45 | 650 | 2 | 60 | 600 | 199 | 4,915 | 57,698 |
| | 0 | 0 | 0 | 853 | 6,167 | 78,267 | 24 | 70 | 989 | 37 | 179 | 2,666 | 914 | 6,416 | 81,922 |
| 3月 | 0 | 0 | 0 | 565 | 1,192 | 16,841 | 16 | 27 | 451 | 36 | 108 | 1,598 | 617 | 1,327 | 18,890 |
| | 0 | 0 | 0 | 150 | 3,718 | 42,810 | 0 | 0 | 0 | 1 | 20 | 200 | 151 | 3,738 | 43,010 |
| | 0 | 0 | 0 | 715 | 4,910 | 59,651 | 16 | 27 | 451 | 37 | 128 | 1,798 | 768 | 5,065 | 61,900 |
| 合計 | 0 | 0 | 0 | 6,633 | 14,722 | 238,552 | 173 | 260 | 3,496 | 393 | 1,073 | 9,916 | 7,199 | 16,053 | 251,964 |
| | 0 | 0 | 0 | 1,315 | 30,406 | 378,326 | 3 | 45 | 650 | 6 | 110 | 1,550 | 1,324 | 30,561 | 380,526 |
| | 0 | 0 | 0 | 7,948 | 45,128 | 616,878 | 176 | 305 | 4,146 | 399 | 1,183 | 11,466 | 8,523 | 46,616 | 632,490 |
| 前年度 | 0 | 0 | 0 | 7,349 | 16,715 | 252,939 | 276 | 645 | 10,623 | 416 | 940 | 5,110 | 8,041 | 18,300 | 268,672 |
| | 0 | 0 | 0 | 1,374 | 37,976 | 455,937 | 10 | 105 | 976 | 12 | 338 | 5,285 | 1,396 | 38,419 | 462,198 |
| | 0 | 0 | 0 | 8,723 | 54,691 | 708,876 | 286 | 750 | 11,599 | 428 | 1,278 | 10,395 | 9,437 | 56,719 | 730,870 |

| 期間雇用紹介 (短期・一ヵ月未満) | | | | | | | | | | | | | | | |
|-------------------|----|----|-----|--------|---------|---------|-------|-------|--------|-----|-------|-------|-------|--------|---------|
| 月 | 運輸 | | | 建設 | | | 製造 | | | その他 | | | 計 | | |
| | 件数 | 人数 | 延人数 | 件数 | 人数 | 延人数 | 件数 | 人数 | 延人数 | 件数 | 人数 | 延人数 | 件数 | 人数 | 延人数 |
| 4月 | 0 | 0 | 0 | 838 | 12,674 | 18,264 | 57 | 302 | 913 | 18 | 264 | 57 | 302 | 913 | 13,240 |
| | 0 | 0 | 0 | 2,131 | 24,487 | 0 | 0 | 0 | 0 | 0 | 0 | 0 | 2,131 | 24,487 | 0 |
| | 0 | 0 | 0 | 2,969 | 37,161 | 18,264 | 57 | 302 | 3,044 | 18 | 264 | 57 | 302 | 3,044 | 37,727 |
| 5月 | 0 | 0 | 0 | 651 | 10,782 | 12,127 | 68 | 154 | 731 | 12 | 127 | 68 | 154 | 731 | 11,063 |
| | 0 | 0 | 0 | 633 | 9,372 | 0 | 0 | 0 | 0 | 0 | 0 | 0 | 633 | 9,372 | 0 |
| | 0 | 0 | 0 | 1,284 | 20,154 | 12,127 | 68 | 154 | 1,364 | 12 | 127 | 68 | 154 | 1,364 | 20,435 |
| 6月 | 0 | 0 | 0 | 600 | 10,412 | 27,405 | 54 | 190 | 681 | 27 | 405 | 54 | 190 | 681 | 11,007 |
| | 0 | 0 | 0 | 612 | 9,276 | 0 | 0 | 0 | 0 | 0 | 0 | 0 | 612 | 9,276 | 0 |
| | 0 | 0 | 0 | 1,212 | 19,688 | 27,405 | 54 | 190 | 1,293 | 27 | 405 | 54 | 190 | 1,293 | 20,283 |
| 7月 | 0 | 0 | 0 | 792 | 11,723 | 11,159 | 78 | 243 | 881 | 11 | 159 | 78 | 243 | 881 | 12,125 |
| | 0 | 0 | 0 | 1,952 | 23,030 | 0 | 0 | 0 | 0 | 0 | 0 | 0 | 1,952 | 23,030 | 0 |
| | 0 | 0 | 0 | 2,744 | 34,753 | 11,159 | 78 | 243 | 2,833 | 11 | 159 | 78 | 243 | 2,833 | 35,155 |
| 8月 | 0 | 0 | 0 | 647 | 8,529 | 24,350 | 95 | 630 | 766 | 24 | 350 | 95 | 630 | 766 | 9,509 |
| | 0 | 0 | 0 | 2,862 | 34,612 | 0 | 0 | 0 | 0 | 0 | 0 | 0 | 2,862 | 34,612 | 0 |
| | 0 | 0 | 0 | 3,509 | 43,141 | 24,350 | 95 | 630 | 3,628 | 24 | 350 | 95 | 630 | 3,628 | 44,121 |
| 9月 | 0 | 0 | 0 | 839 | 13,605 | 10,165 | 84 | 655 | 933 | 10 | 165 | 84 | 655 | 933 | 14,425 |
| | 0 | 0 | 0 | 2,666 | 37,920 | 0 | 0 | 0 | 0 | 0 | 0 | 0 | 2,666 | 37,920 | 0 |
| | 0 | 0 | 0 | 3,505 | 51,525 | 10,165 | 84 | 655 | 3,599 | 10 | 165 | 84 | 655 | 3,599 | 52,345 |
| 10月 | 0 | 0 | 0 | 953 | 15,791 | 8,130 | 108 | 766 | 1,069 | 8 | 130 | 108 | 766 | 1,069 | 16,687 |
| | 0 | 0 | 0 | 2,853 | 38,075 | 0 | 0 | 0 | 0 | 0 | 0 | 0 | 2,853 | 38,075 | 0 |
| | 0 | 0 | 0 | 3,806 | 53,866 | 8,130 | 108 | 766 | 3,922 | 8 | 130 | 108 | 766 | 3,922 | 54,762 |
| 11月 | 0 | 0 | 0 | 810 | 12,655 | 19,213 | 38 | 44 | 867 | 19 | 213 | 38 | 44 | 867 | 12,912 |
| | 0 | 0 | 0 | 3,199 | 40,145 | 0 | 0 | 0 | 0 | 0 | 0 | 0 | 3,199 | 40,145 | 0 |
| | 0 | 0 | 0 | 4,009 | 52,800 | 19,213 | 38 | 44 | 4,066 | 19 | 213 | 38 | 44 | 4,066 | 53,057 |
| 12月 | 0 | 0 | 0 | 519 | 6,401 | 7,911 | 55 | 266 | 581 | 7 | 91 | 55 | 266 | 581 | 6,758 |
| | 0 | 0 | 0 | 1,986 | 23,951 | 0 | 0 | 0 | 0 | 0 | 0 | 0 | 1,986 | 23,951 | 0 |
| | 0 | 0 | 0 | 2,505 | 30,352 | 7,911 | 65 | 416 | 2,577 | 7 | 91 | 65 | 416 | 2,577 | 30,859 |
| 1月 | 0 | 0 | 0 | 804 | 12,360 | 7,150 | 90 | 987 | 901 | 7 | 150 | 90 | 987 | 901 | 13,497 |
| | 0 | 0 | 0 | 2,984 | 38,200 | 0 | 0 | 0 | 0 | 0 | 0 | 0 | 2,984 | 38,200 | 0 |
| | 0 | 0 | 0 | 3,788 | 50,560 | 7,150 | 110 | 1,587 | 3,905 | 7 | 150 | 110 | 1,587 | 3,905 | 52,297 |
| 2月 | 0 | 0 | 0 | 728 | 11,282 | 17,186 | 77 | 1,287 | 822 | 17 | 186 | 77 | 1,287 | 822 | 12,755 |
| | 0 | 0 | 0 | 4,810 | 56,448 | 45,650 | 60 | 600 | 4,915 | 45 | 650 | 60 | 600 | 4,915 | 57,698 |
| | 0 | 0 | 0 | 5,538 | 67,730 | 62,836 | 137 | 1,887 | 5,737 | 62 | 836 | 137 | 1,887 | 5,737 | 70,453 |
| 3月 | 0 | 0 | 0 | 849 | 11,656 | 18,317 | 64 | 523 | 931 | 18 | 317 | 64 | 523 | 931 | 12,496 |
| | 0 | 0 | 0 | 3,718 | 42,810 | 0 | 0 | 0 | 0 | 0 | 0 | 0 | 3,718 | 42,810 | 0 |
| | 0 | 0 | 0 | 4,567 | 54,466 | 18,317 | 64 | 523 | 4,669 | 18 | 317 | 64 | 523 | 4,669 | 55,506 |
| 合計 | 0 | 0 | 0 | 9,030 | 137,870 | 178,257 | 868 | 6,047 | 10,076 | 178 | 2,557 | 868 | 6,047 | 10,076 | 146,474 |
| | 0 | 0 | 0 | 30,406 | 378,326 | 45,650 | 110 | 1,550 | 30,561 | 45 | 650 | 110 | 1,550 | 30,561 | 380,526 |
| | 0 | 0 | 0 | 39,436 | 516,196 | 223,307 | 978 | 7,597 | 40,637 | 223 | 3,207 | 978 | 7,597 | 40,637 | 527,000 |
| 前年度 | 0 | 0 | 0 | 9,641 | 141,434 | 424,715 | 773 | 3,084 | 10,838 | 141 | 434 | 773 | 3,084 | 10,838 | 151,677 |
| | 0 | 0 | 0 | 37,976 | 455,937 | 105,976 | 338 | 5,285 | 38,419 | 105 | 976 | 338 | 5,285 | 38,419 | 462,198 |
| | 0 | 0 | 0 | 47,617 | 597,371 | 529,815 | 1,111 | 8,369 | 49,257 | 529 | 8,135 | 1,111 | 8,369 | 49,257 | 613,875 |

1996 (平成8) 年度月別 (期間) 求人状況 (図 I - 4)



| 月 | 96 / 4 | 5 | 6 | 7 | 8 | 9 | 10 | 11 | 12 | 97 / 1 | 2 | 3 | 合計 |
|----|--------|--------|--------|--------|--------|--------|--------|--------|--------|--------|---------|--------|---------|
| 窓口 | 16,870 | 14,500 | 13,893 | 22,070 | 19,530 | 27,200 | 33,248 | 24,870 | 11,175 | 25,494 | 24,224 | 18,890 | 251,964 |
| 95 | 13,965 | 14,503 | 15,909 | 19,845 | 26,657 | 22,595 | 29,382 | 27,311 | 14,772 | 30,319 | 29,052 | 24,362 | 268,672 |
| 相対 | 24,487 | 9,372 | 9,276 | 23,030 | 34,612 | 37,920 | 38,075 | 40,145 | 24,101 | 38,800 | 57,698 | 43,010 | 380,526 |
| 95 | 35,364 | 11,317 | 11,370 | 29,003 | 54,327 | 51,689 | 43,472 | 43,257 | 22,242 | 37,571 | 74,777 | 47,809 | 462,198 |
| 合計 | 41,357 | 23,872 | 23,169 | 45,100 | 54,142 | 65,120 | 71,323 | 65,015 | 35,276 | 64,294 | 81,922 | 61,900 | 632,490 |
| 95 | 49,329 | 25,820 | 27,279 | 48,848 | 80,984 | 74,284 | 72,854 | 70,568 | 37,014 | 67,890 | 103,829 | 72,171 | 730,870 |

一般雇用求人・紹介状況

(表I-14)

上段は窓口の公開求人紹介
中段は相対の直接求人紹介
下段は窓口と相対の合計

| 月 | 一般求人 長期・一ヵ月以上 | | | | | | | | | |
|-----|---------------|----|-----|-----|-----|----|-------|-----|-----|-----|
| | 運 輸 | | 建 設 | | 製 造 | | そ の 他 | | 計 | |
| | 件数 | 人数 | 件数 | 人数 | 件数 | 人数 | 件数 | 人数 | 件数 | 人数 |
| 4月 | 0 | 0 | 25 | 33 | 3 | 5 | 0 | 0 | 28 | 38 |
| | 0 | 0 | 1 | 6 | 0 | 0 | 0 | 0 | 1 | 6 |
| | 0 | 0 | 26 | 39 | 3 | 5 | 0 | 0 | 29 | 44 |
| 5月 | 0 | 0 | 10 | 24 | 0 | 0 | 0 | 0 | 10 | 24 |
| | 0 | 0 | 2 | 2 | 0 | 0 | 0 | 0 | 2 | 2 |
| | 0 | 0 | 12 | 26 | 0 | 0 | 0 | 0 | 12 | 26 |
| 6月 | 0 | 0 | 21 | 35 | 0 | 0 | 2 | 2 | 23 | 37 |
| | 0 | 0 | 2 | 2 | 0 | 0 | 0 | 0 | 2 | 2 |
| | 0 | 0 | 23 | 37 | 0 | 0 | 2 | 2 | 25 | 39 |
| 7月 | 0 | 0 | 12 | 35 | 0 | 0 | 1 | 1 | 13 | 36 |
| | 0 | 0 | 1 | 10 | 0 | 0 | 0 | 0 | 1 | 10 |
| | 0 | 0 | 13 | 45 | 0 | 0 | 1 | 1 | 14 | 46 |
| 8月 | 0 | 0 | 12 | 12 | 1 | 3 | 2 | 3 | 15 | 18 |
| | 0 | 0 | 1 | 1 | 0 | 0 | 0 | 0 | 1 | 1 |
| | 0 | 0 | 13 | 13 | 1 | 3 | 2 | 3 | 16 | 19 |
| 9月 | 0 | 0 | 11 | 12 | 0 | 0 | 4 | 7 | 15 | 19 |
| | 0 | 0 | 1 | 1 | 0 | 0 | 0 | 0 | 1 | 1 |
| | 0 | 0 | 12 | 13 | 0 | 0 | 4 | 7 | 16 | 20 |
| 10月 | 0 | 0 | 18 | 25 | 0 | 0 | 0 | 0 | 18 | 25 |
| | 0 | 0 | 0 | 0 | 0 | 0 | 0 | 0 | 0 | 0 |
| | 0 | 0 | 18 | 25 | 0 | 0 | 0 | 0 | 18 | 25 |
| 11月 | 0 | 0 | 29 | 33 | 0 | 0 | 8 | 8 | 37 | 41 |
| | 0 | 0 | 0 | 0 | 0 | 0 | 0 | 0 | 0 | 0 |
| | 0 | 0 | 29 | 33 | 0 | 0 | 8 | 8 | 37 | 41 |
| 12月 | 0 | 0 | 6 | 7 | 0 | 0 | 0 | 0 | 6 | 7 |
| | 0 | 0 | 1 | 1 | 0 | 0 | 0 | 0 | 1 | 1 |
| | 0 | 0 | 7 | 8 | 0 | 0 | 0 | 0 | 7 | 8 |
| 1月 | 0 | 0 | 13 | 18 | 0 | 0 | 0 | 0 | 13 | 18 |
| | 0 | 0 | 1 | 1 | 0 | 0 | 0 | 0 | 1 | 1 |
| | 0 | 0 | 14 | 19 | 0 | 0 | 0 | 0 | 14 | 19 |
| 2月 | 0 | 0 | 10 | 14 | 0 | 0 | 3 | 8 | 13 | 22 |
| | 0 | 0 | 2 | 2 | 0 | 0 | 0 | 0 | 2 | 2 |
| | 0 | 0 | 12 | 16 | 0 | 0 | 3 | 8 | 15 | 24 |
| 3月 | 0 | 0 | 1 | 1 | 0 | 0 | 7 | 10 | 8 | 11 |
| | 0 | 0 | 0 | 0 | 0 | 0 | 0 | 0 | 0 | 0 |
| | 0 | 0 | 1 | 1 | 0 | 0 | 7 | 10 | 8 | 11 |
| 合計 | 0 | 0 | 168 | 249 | 4 | 8 | 27 | 39 | 199 | 296 |
| | 0 | 0 | 12 | 26 | 0 | 0 | 0 | 0 | 12 | 26 |
| | 0 | 0 | 180 | 275 | 4 | 8 | 27 | 39 | 211 | 322 |
| 前年度 | 0 | 0 | 273 | 691 | 25 | 33 | 51 | 104 | 349 | 828 |
| | 0 | 0 | 6 | 7 | 1 | 2 | 2 | 6 | 9 | 15 |
| | 0 | 0 | 279 | 698 | 26 | 35 | 53 | 110 | 358 | 843 |

| 月 | 一般紹介 長期 | | | | |
|-----|---------|-----|-----|-------|-----|
| | 運 輸 | 建 設 | 製 造 | そ の 他 | 計 |
| | 人数 | 人数 | 人数 | 人数 | 人数 |
| 4月 | 0 | 21 | 0 | 0 | 21 |
| | 0 | 6 | 0 | 0 | 6 |
| | 0 | 27 | 0 | 0 | 27 |
| 5月 | 0 | 16 | 0 | 0 | 16 |
| | 0 | 2 | 0 | 0 | 2 |
| | 0 | 18 | 0 | 0 | 18 |
| 6月 | 0 | 12 | 0 | 1 | 13 |
| | 0 | 2 | 0 | 0 | 2 |
| | 0 | 14 | 0 | 1 | 15 |
| 7月 | 0 | 6 | 0 | 1 | 7 |
| | 0 | 10 | 0 | 0 | 10 |
| | 0 | 16 | 0 | 1 | 17 |
| 8月 | 0 | 7 | 0 | 3 | 10 |
| | 0 | 1 | 0 | 0 | 1 |
| | 0 | 8 | 0 | 3 | 11 |
| 9月 | 0 | 9 | 0 | 6 | 15 |
| | 0 | 1 | 0 | 0 | 1 |
| | 0 | 10 | 0 | 6 | 16 |
| 10月 | 0 | 7 | 0 | 0 | 7 |
| | 0 | 0 | 0 | 0 | 0 |
| | 0 | 7 | 0 | 0 | 7 |
| 11月 | 0 | 13 | 0 | 1 | 14 |
| | 0 | 0 | 0 | 0 | 0 |
| | 0 | 13 | 0 | 1 | 14 |
| 12月 | 0 | 2 | 0 | 0 | 2 |
| | 0 | 1 | 0 | 0 | 1 |
| | 0 | 3 | 0 | 0 | 3 |
| 1月 | 0 | 12 | 0 | 0 | 12 |
| | 0 | 1 | 0 | 0 | 1 |
| | 0 | 13 | 0 | 0 | 13 |
| 2月 | 0 | 8 | 0 | 0 | 8 |
| | 0 | 2 | 0 | 0 | 2 |
| | 0 | 10 | 0 | 0 | 10 |
| 3月 | 0 | 1 | 0 | 8 | 9 |
| | 0 | 0 | 0 | 0 | 0 |
| | 0 | 1 | 0 | 8 | 9 |
| 合計 | 0 | 114 | 0 | 20 | 134 |
| | 0 | 26 | 0 | 0 | 26 |
| | 0 | 140 | 0 | 20 | 160 |
| 前年度 | 0 | 309 | 21 | 62 | 392 |
| | 0 | 7 | 2 | 6 | 15 |
| | 0 | 316 | 23 | 68 | 407 |

建設業・期間雇用（相対求人）職種別賃金表（1996年度）（表I-15）

（単位 円）

| 月 | 職 種 賃 金 | 軽 作 業 | 一 般 土 工 | 仮 枠 大 工 | 仮 枠 解 体 | 高 工 | 鉄 筋 工 | 左 官 工 | 溶 接 工 | は つ り 工 | 解 体 工 | 石 工 | 舗 装 工 | 仮 枠 大 工 | 手 元 | 鉄 筋 工 | 手 元 | 高 手 元 | 解 体 工 | 手 元 | 普 通 手 | 運 転 大 型 特 殊 手 | 運 転 手 | そ の 他 の 人 | 職 人 の 手 元 | そ の 他 の 手 元 | 炊 事 | 飯 代 | |
|----|------------------|-------------|------------------|------------------|------------------|--------|-------------|-------------|-------------|------------------|-------------|--------|-------------|------------------|--------|-------------|--------|-------------|-------------|--------|-------------|---------------------------------|-------------|-----------------------|-----------------------|----------------------------|--------|--------|-------|
| | | | | | | | | | | | | | | | | | | | | | | | | | | | | | 8 |
| 8 | 最 高 | | 16,000 | 26,000 | | 20,000 | 24,000 | | | | | | | | 16,000 | | | | | | 16,000 | 20,000 | | | | | | | 3,500 |
| | 最 低 | | 13,500 | 20,000 | | 18,000 | 18,000 | | | | | | | | 15,000 | | | | | | 14,500 | 16,000 | | | | | | | 2,200 |
| | 平 均 | | 13,571 | 24,147 | 16,000 | 19,152 | 18,224 | 20,000 | 17,000 | | 15,000 | | | | 15,445 | | | | | | 15,273 | 17,073 | 21,000 | 18,416 | | | | | 3,000 |
| | 前年平均 | | 13,471 | 23,000 | | 18,850 | 20,503 | | 16,000 | | 14,881 | | | | 15,000 | | 15,431 | | | | 14,641 | 17,790 | | | | 5,900 | | | 3,000 |
| 11 | 最 高 | 13,000 | 16,500 | 26,000 | | 19,000 | | | | | | | | | | | | 16,000 | | | 17,000 | 19,000 | | | | | | | 3,500 |
| | 最 低 | 9,000 | 13,000 | 23,000 | | 17,000 | | | | | | | | | | | | 13,500 | | | 14,000 | 17,000 | | | | | | | 1,000 |
| | 平 均 | 9,800 | 13,574 | 25,050 | | 18,121 | 21,000 | | | | | | | | | 18,000 | 14,081 | | | | 14,849 | 17,518 | 18,000 | | | | | | 3,000 |
| | 前年平均 | | 13,664 | 23,046 | | 18,133 | 20,267 | | 17,000 | | 15,000 | 20,000 | | | 17,600 | 16,000 | 14,653 | | | | 14,355 | 15,455 | | 14,000 | | | | | 3,000 |
| 3 | 最 高 | | 16,000 | 25,000 | | | | | | | | | | | | 17,000 | 17,000 | | | | 18,000 | 17,000 | | | | | | | 3,500 |
| | 最 低 | | 13,000 | 22,000 | | | | | | | | | | | | 14,000 | 13,500 | | | | 14,000 | 16,000 | | | | | | | 2,200 |
| | 平 均 | 10,500 | 13,631 | 23,827 | 20,000 | 17,000 | 18,000 | | | | | 23,000 | | | | 14,557 | 14,405 | 18,000 | | | 15,243 | 16,691 | 24,000 | | | | | | 3,000 |
| | 前年平均 | 9,167 | 13,579 | 19,366 | | 18,811 | 17,000 | | | | | 24,000 | | | | | | | | | 14,902 | 17,639 | | | | 5,200 | | | 3,000 |

(注) 賃金は8時間労働の所定内の賃金であり、食費・交通費・残業手当等の所定外の賃金は含まれていない。
 飯代（宿舍費総額）が「喰抜」の場合は、賃金に8月3,000円・11月3,000円・3月3,000円を加算してある。
 当年度「平均」のみを示したところは、賃金が恒額であるか、求人が一件の場合である。

建設業・期間雇用（窓口求人）職種別賃金表（1996年度）

（表I-16）

（単位 円）

| 月 | 職 種 賃 金 | 軽 作 業 | 一 般 土 工 | 仮 枠 大 工 | 仮 枠 解 体 | 炭 工 | 鉄 筋 工 | 左 官 工 | 溶 接 工 | は つ り 工 | 解 体 工 | 石 工 | 舗 装 工 | 造 作 大 工 | 法 面 工 | 仮 手 元 大 工 | 炭 手 元 | 普 通 手 | 運 転 大 型 特 殊 手 | 運 転 手 | そ の 他 の 人 | 職 人 の 手 元 | そ の 他 の 手 元 | 炊 事 | 飯 代 | |
|----|------------------|-------------|------------------|------------------|------------------|--------|-------------|-------------|-------------|------------------|-------------|--------|-------------|------------------|-------------|-----------------------|-------------|-------------|---------------------------------|-------------|-----------------------|-----------------------|----------------------------|--------|--------|-------|
| | | | | | | | | | | | | | | | | | | | | | | | | | | 最高 |
| 8 | 最高 | | 16,500 | 24,000 | 19,000 | 22,000 | 22,000 | 21,000 | 18,000 | | 18,000 | | | 26,000 | 17,000 | | | 18,000 | 21,000 | 16,500 | | | | | | 3,500 |
| | 最低 | | 13,000 | 23,000 | 18,000 | 17,000 | 18,000 | 21,000 | 18,000 | | 18,000 | | | 26,000 | 17,000 | | | 13,500 | 16,000 | 16,000 | | | | | | 1,200 |
| | 平均 | | 14,609 | 23,250 | 18,833 | 19,364 | 19,533 | 21,000 | 18,000 | | 18,000 | | | 26,000 | 17,000 | | | 15,689 | 17,600 | 16,250 | | | | 8,600 | 2,753 | |
| | 前年平均 | 10,022 | 14,349 | 23,000 | | 19,304 | 20,375 | | 17,615 | | | | | | | 16,667 | 16,100 | 15,984 | 17,250 | 16,667 | 15,500 | 8,600 | 2,704 | | | |
| 11 | 最高 | | 18,000 | 25,000 | 18,000 | 21,000 | 21,000 | 18,000 | 20,000 | 20,000 | | 21,000 | | | 20,000 | 18,000 | 16,500 | 18,000 | 19,000 | | | 17,000 | 7,667 | 3,500 | | |
| | 最低 | | 13,000 | 21,000 | 18,000 | 18,500 | 20,000 | 18,000 | 17,000 | 20,000 | | 21,000 | | | 17,000 | 16,000 | 15,000 | 14,000 | 16,000 | | | 16,000 | 5,000 | 1,000 | | |
| | 平均 | | 14,403 | 23,409 | 18,000 | 18,848 | 20,867 | 18,000 | 18,917 | 20,000 | | 21,000 | | | 18,286 | 16,857 | 16,125 | 15,508 | 17,625 | | | 16,800 | 6,333 | 2,801 | | |
| | 前年平均 | 8,057 | 14,247 | 22,583 | 15,000 | 19,029 | 20,467 | | 17,643 | 15,000 | 16,286 | 21,000 | 14,500 | | | | 16,400 | 15,764 | 17,883 | 18,853 | 16,385 | 6,771 | 3,007 | | | |
| 3 | 最高 | | 17,500 | 25,000 | | 21,000 | | 26,000 | 18,000 | | | 25,000 | | | 18,000 | | | 17,000 | 20,000 | 18,500 | 17,000 | | | 3,500 | | |
| | 最低 | | 13,000 | 20,000 | | 18,000 | | 21,000 | 16,500 | | | 17,000 | | | 17,000 | | | 13,500 | 14,000 | 18,000 | 16,000 | | | 1,500 | | |
| | 平均 | | 14,534 | 22,111 | | 18,903 | 18,000 | 24,200 | 17,625 | | | 19,000 | | | 17,563 | | 16,500 | 15,826 | 17,184 | 18,250 | 16,714 | 7,667 | 2,882 | | | |
| | 前年平均 | 9,500 | 14,574 | 22,500 | | 19,146 | | 21,000 | 17,000 | 18,000 | | 20,429 | | | | | 15,750 | 16,345 | 17,652 | 20,111 | 16,154 | 5,200 | 2,725 | | | |

（注）賃金は8時間労働の所定内の賃金であり、食費・交通費・医薬手当等の所定外の賃金は含まれていない。
 飯代（宿舍費総額）が「喰法」の場合は、賃金に相対求人分で算定した「飯代」平均額（3,000円）を加算してある。
 当年度「平均」のみを示したところは、賃金が同額であるか、求人が一件の場合である。

窓口紹介の概況

本年度の窓口紹介は10,210人である。そのうち8月、11月、3月に紹介した労働者の概況は次のとおりである。

年 齢

(表 I - 17)

| 年齢 月 | 25未満 | 25～29 | 30～34 | 35～39 | 40～44 | 45～49 | 50～54 | 55～59 | 60以上 | 最高齢 | 最年少 | 平均 |
|---------|------|-------|-------|-------|-------|-------|-------|-------|------|-----|-----|------|
| 8 | 2 | 14 | 20 | 46 | 98 | 243 | 191 | 110 | 52 | 75 | 23 | 48.6 |
| 11 | 5 | 4 | 17 | 35 | 94 | 316 | 219 | 149 | 42 | 75 | 16 | 49.4 |
| 3 | 6 | 5 | 18 | 66 | 94 | 301 | 246 | 144 | 60 | 75 | 21 | 49.0 |

就 労 場 所

(表 I - 18)

| 場所 月 | 大阪府 | 兵庫県 | 京都府 | 奈良県 | 滋賀県 | 和歌山県 | 関 東 | 東 海 | 北 陸 甲信越 | 中 国 四 国 | その他 |
|---------|-----|-----|-----|-----|-----|------|-----|-----|------------|------------|-----|
| 8 | 285 | 239 | 39 | 50 | 54 | 8 | 4 | 30 | 54 | 12 | 1 |
| 11 | 279 | 251 | 74 | 37 | 97 | 2 | 5 | 39 | 85 | 11 | 1 |
| 3 | 275 | 303 | 76 | 26 | 130 | 4 | 5 | 52 | 43 | 26 | 0 |

- (注) 1. 関 東……………東京・埼玉・千葉・神奈川・栃木・茨城・群馬
 東 海……………岐阜・愛知・三重・静岡
 甲 信 越……………新潟・山梨・長野・富山・石川・福井
 中 国・四 国……………岡山・島根・鳥取・徳島
 そ の 他……………これら以外の道県

雇 用 期 間

(表 I - 19)

| 期間 月 | 短 期 | | | | | | | 長一 カ月 以 期上 | 合 計 |
|---------|----------|----------|----------|----------|-----------|-----------|-----------|---------------------|--------|
| | 一契 日約 | 五契 日約 | 七契 日約 | 十契 日約 | 十契 五日約 | 二契 十日約 | 三契 十日約 | | |
| 8 | 128 | 77 | 55 | 227 | 124 | 14 | 141 | 10 | 776 |
| 11 | 97 | 18 | 47 | 254 | 248 | 6 | 197 | 14 | 881 |
| 3 | 110 | 43 | 51 | 321 | 222 | 21 | 163 | 9 | 940 |

建 設 業

(表 I - 20)

| 職 種 月 | 軽 作 業 | 一 般 土 工 | 仮 枠 大 工 | 仮 枠 解 体 | 嵩 工 | 鉄 筋 工 | 左 官 工 | 溶 接 工 | 解 体 工 | 舗 装 工 | 仮 手 枠 大 工元 | 鉄 手 筋 工元 | 嵩 手 元 | 普 運 転 通 手 | 大 運 型・ 転 特 殊 手 | そ 職 の 他 の 人 | そ 職 の 人 他 手 の 元 | 炊 事 |
|-------------|-------------|------------------|------------------|------------------|--------|-------------|-------------|-------------|-------------|-------------|------------------------|-------------------|-------------|-----------------------|----------------------------------|----------------------------|--------------------------------------|--------|
| 8 | 10 | 432 | 9 | 7 | 36 | 16 | 2 | 11 | 3 | 0 | 4 | 3 | 3 | 72 | 15 | 26 | 0 | 5 |
| 11 | 9 | 531 | 25 | 1 | 23 | 15 | 3 | 25 | 14 | 0 | 14 | 7 | 5 | 98 | 32 | 14 | 4 | 3 |
| 3 | 0 | 596 | 8 | 0 | 22 | 1 | 6 | 12 | 8 | 2 | 0 | 0 | 5 | 111 | 20 | 49 | 9 | 1 |

製 造 業

運 輸 業 その他の産業

(表 I - 21)

| 職 種 月 | 工 会 社 手 雑 元 役 | 溶 接 工 | カ 嵩 | カ ジ 嵩 | 溶 手 接 工元 | 各 手 種 職 人元 | フ 運 オ ー ト ク 等 手 | 職 種 月 | 積 入 卸 出 し 庫 | 職 種 月 | ガ イ ド マ ン | 定 期 修 理 | 廃 バ キ ユ ウ 向 取 物 | 船 内 清 掃 | 構 道 内 路 ビ 清 ル 掃 | フ 運 オ ー ト ク 等 手 | ゴ ミ の 収 集 他 | フ ラ カ ド 持 ち |
|-------------|---------------------------------|-------------|--------|-------------|-------------------|------------------------|--------------------------------------|-------------|----------------------------|-------------|-----------------------|------------------|--------------------------------------|------------------|--------------------------------------|--------------------------------------|----------------------------|----------------------------|
| | | | | | | | | | | | | | | | | | | |
| 11 | 8 | 7 | 0 | 0 | 4 | 0 | 0 | 11 | 0 | 11 | 1 | 0 | 0 | 0 | 1 | 0 | 37 | 0 |
| 3 | 16 | 0 | 0 | 2 | 0 | 0 | 0 | 3 | 0 | 3 | 22 | 4 | 0 | 5 | 5 | 0 | 35 | 1 |

職業相談取扱状況 1996 (平成8)年度 <月別>

(表I-22)

| 項目 月 | 求職 (推定) | 求人票 照会 | 求職票 受付 | 紹介状 交付 | 高齢者 相談 | 電話 取次 | 苦情等 相談 | 飲 酒 者 | そ の 他 | 合 計 |
|---------|------------|-----------|-----------|-----------|-----------|----------|-----------|-------------|-------------|---------|
| 4 | 8,960 | 3,657 | 2,441 | 934 | 524 | 677 | 142 | 217 | 307 | 17,859 |
| 5 | 9,635 | 3,279 | 2,617 | 747 | 299 | 555 | 100 | 119 | 311 | 17,662 |
| 6 | 8,815 | 2,954 | 2,275 | 694 | 321 | 601 | 83 | 189 | 197 | 16,129 |
| 7 | 8,008 | 2,833 | 1,753 | 888 | 285 | 535 | 76 | 109 | 250 | 14,737 |
| 8 | 6,895 | 2,632 | 1,473 | 776 | 208 | 390 | 74 | 131 | 268 | 12,847 |
| 9 | 7,089 | 3,205 | 1,709 | 948 | 236 | 483 | 90 | 170 | 245 | 14,175 |
| 10 | 7,240 | 3,211 | 1,560 | 1,076 | 303 | 556 | 118 | 192 | 411 | 14,667 |
| 11 | 6,460 | 2,818 | 1,418 | 881 | 606 | 448 | 100 | 199 | 316 | 13,246 |
| 12 | 5,601 | 1,821 | 949 | 583 | 186 | 309 | 66 | 158 | 212 | 9,885 |
| 1 | 7,035 | 2,733 | 1,355 | 913 | 233 | 458 | 72 | 155 | 218 | 13,172 |
| 2 | 5,715 | 2,619 | 1,191 | 830 | 192 | 375 | 86 | 171 | 286 | 11,465 |
| 3 | 7,175 | 3,113 | 1,591 | 940 | 974 | 417 | 70 | 138 | 255 | 14,673 |
| 合 計 | 88,628 | 34,875 | 20,332 | 10,210 | 4,367 | 5,804 | 1,077 | 1,948 | 3,276 | 170,517 |
| 前年度 | 80,692 | 35,269 | 19,851 | 11,230 | 100 | 6,517 | 1,872 | 2,515 | 2,648 | 160,694 |

※ 今年度高齢相談の中には清掃受付けの相談を含む。
前年度は相談記録のみ。