

夜間学校ニュース

1987年7月31日
西成区萩之茶屋2の
8の9 旅路の里気付
釜ヶ崎夜間学校

在日朝鮮人・韓国人の
指紋押なつ拒否断固支持！
定住外国人に市民権を

暑中お見舞い

八月二日は反天博午後一時から

みんなでつくろう
みんなの会館
三人よれば何とかの知恵

毎週金曜日
夜七時より
市民館三階

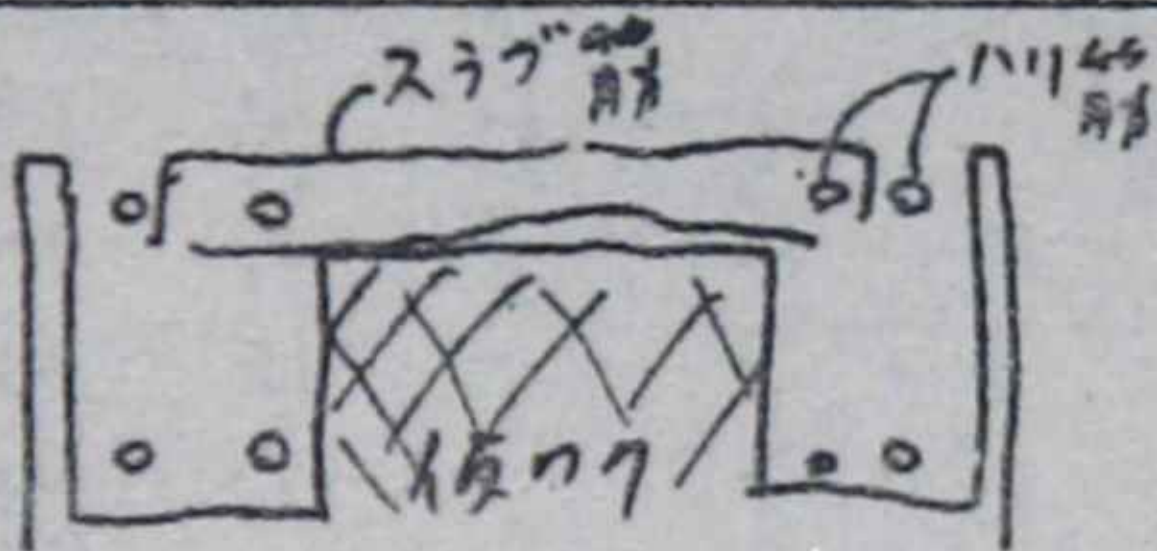
釜ヶ崎夜間学校

七月も今日であわり、明日からは八月、台風七号もなんということなく通り過ぎてしまった。
広田神社のおまつりもあつて、二枚から始まるうというのが、7月のちいさいきりの天王寺博。
釜で今、不足していろのが鉄筋屋。
なんということもなく、鉄筋のないことを書いてい

なのかも知れない。
この暑く暑中に、八月二日(日)よう日には、中之島、野水音楽堂で、反天王寺博の集会、バギー、われらのおまつりがあられる。
中之島、野外音楽堂といふのは、お役所のすぐ南にある。
七月八日には、野宿を余儀なくされていた仲間が追いついてくれた。その上でのお祭りには反天博もあ

鉄筋屋入門

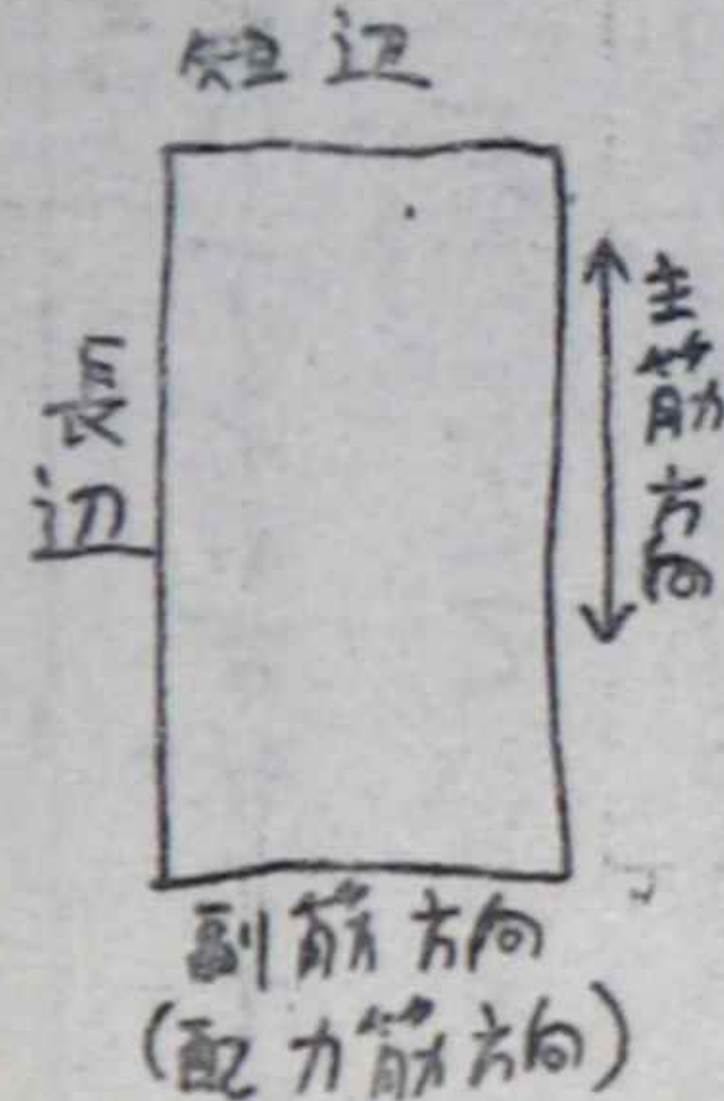
結束の仕方を二回紹介した。今回は、スラブについて。
スラブは床のことで、一階は土間スラブという。



一般階では、ともかく、仮ワクの上に鉄筋を並べて結束することになる。

鉄筋を先に並べる。

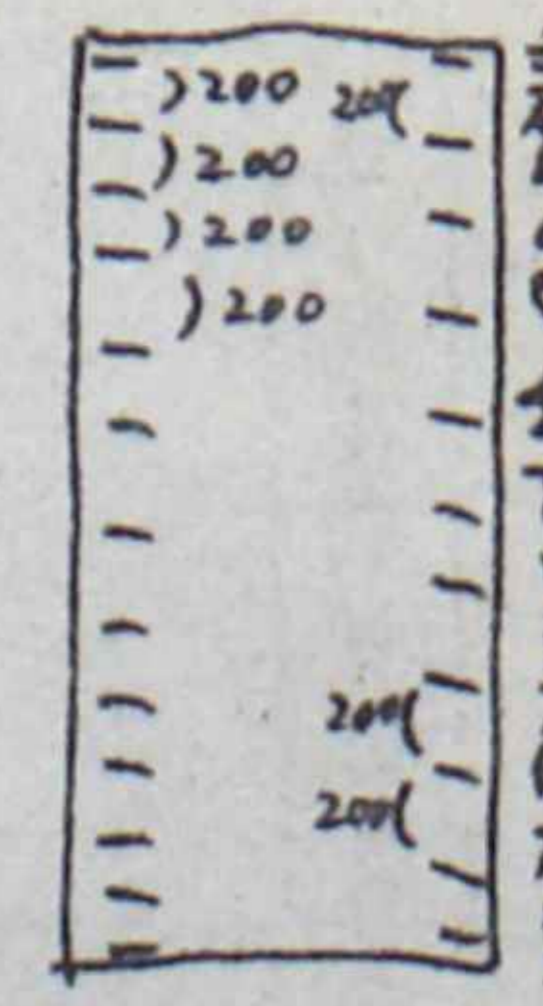
ピッチ(鉄筋のカンカク)を主筋二百(二十センチ)、副筋二百五十(二十五センチ)とする。
モチアミのスラブといふことだ。
ピッチは通常、主筋のピッチを先にきり。
「このスラブのピッチはなんぼぞ」
「二百の二百五十のモチアミせ、オイル、トオリミりでくんだって」というように……。



のスラブのうち、短い方の四角

トオリミリは、100(ツエーデー)、直径一センチの鉄筋のこと

ピッチは主筋方向からワルへ
 ピッチをキョークで仮ワクにつ
 けていく。ピッチをワルとき



には、もち
 ろん、折差
 をかう。

注意：ピッチのワリ始めは

仮ワクのツラ、あるいはそこ
 から五センチ入ったところから

ワルこと。ずさんなところでは

ピッチの半分(この場合は十セ

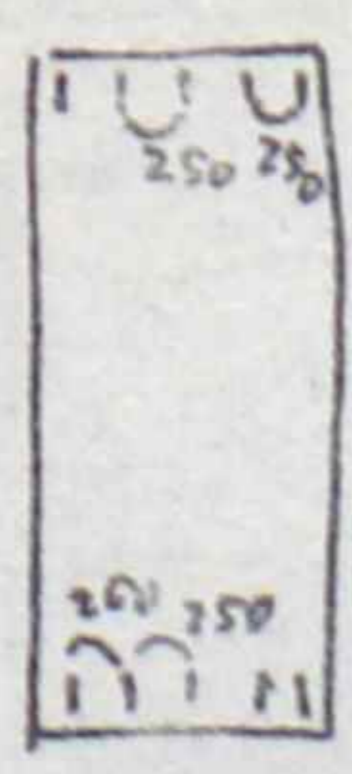
ンチ)からワリ始めるが、原則

はあくまでも仮ワクのツラ、あ

るいは五センチ入った所から

次に副筋(配筋)のピッチ

をワル。ワリ始めは主筋と同じ



く、仮ワクのツ
 ラ、もくは五

センチ入ったところから。

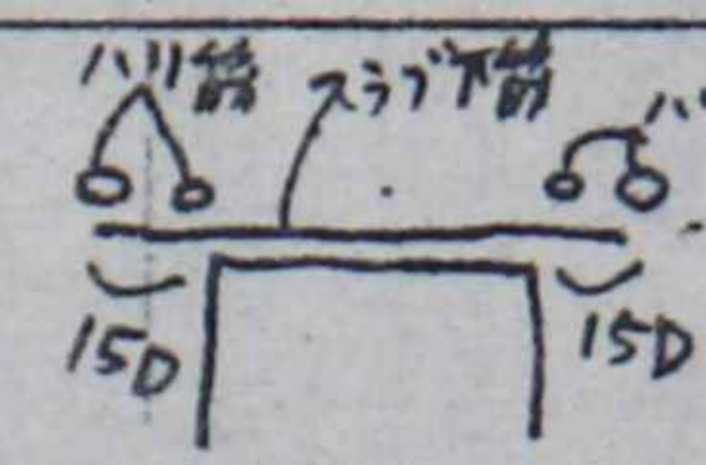
スラブには、ピッチと使うべ

き鉄筋の長さが書いてあるか、

口で教えてもらえるので、それ

に従う。しかし、万一、不親切
 な所にあたって、ピッチしか判
 らない場合、次のような基準で
 材料をさがす。

①スラブ下筋の主筋は、
 仮ワクの短い方の長さよ
 りも最低三十センチ(10D)の



鉄筋なら三十センチ(長くなく
 ればならない。
 ようするに、ハリに十五Dづ

つ、のみ込ませなければならな
 い。

しかし、これは原則で、これ
 以上の長さをのみ込みとして指

定する現場もある。どうしても
 のみ込みの長さが判らなければ

四十Dのみ込ませなければ、ま
 ず文句はでない。

②スラブ下筋の副筋も、主筋
 に同じ基準でさがす。

③スラ板上筋は、仮ワクより
 も最低三五D出ていなければな

ない。また、アンカが折ってあ
 る場合は、原則としてハリの一
 番奥に入れなければならぬ。
 そうした時に反対側で三十五D

がとれなければ、ハリの真中ま
 では許される。

モクアミスラブの断面

は、a-a断面では、上
 のように見える。



このように
 見える。
 断面を加

工帳があれば、誰に何
 も聞かなくても仕事はできる。

まず、平面図で
 自分がせろうと
 しているスラブ

| | |
|----|----|
| S1 | S1 |
| S1 | S1 |
| S3 | S3 |
| S2 | S2 |

の番号を確認する。(たいがい
 平面図と現場の実際との対照は

階段の位置で見計がつけられる。
 何階で仕事してるかを確認して、

その階の平面図を見ること。
 次に、スラブリストをさがす。

| スラブ 番号 | 主筋 | 副筋 |
|-----------|----------|----------|
| S1 | D10-@200 | D10-@250 |
| S2 | D13-@200 | D10-@250 |
| S3 | | |

この例で
 は、一段
 で書いて
 あるが、
 実際には

上筋と下筋のピッチが違場
 合があるので、上端筋・下端
 筋の二段にわけて各スラブと
 も表記されている。

これで、ピッチがわかる。
 それと使う材料の太さが。

そして加工帳をくって、そ
 のスラブ番号をさがせば、使
 うべき材料の長さもわかる。

マップ、たいがい、スラブで
 仕事にいけば、材料運ぶか

束がゆい、これぐらのこと
 を知っておけば、ハジはかか

ないですむ。次回はベンドス
 ラブについて...