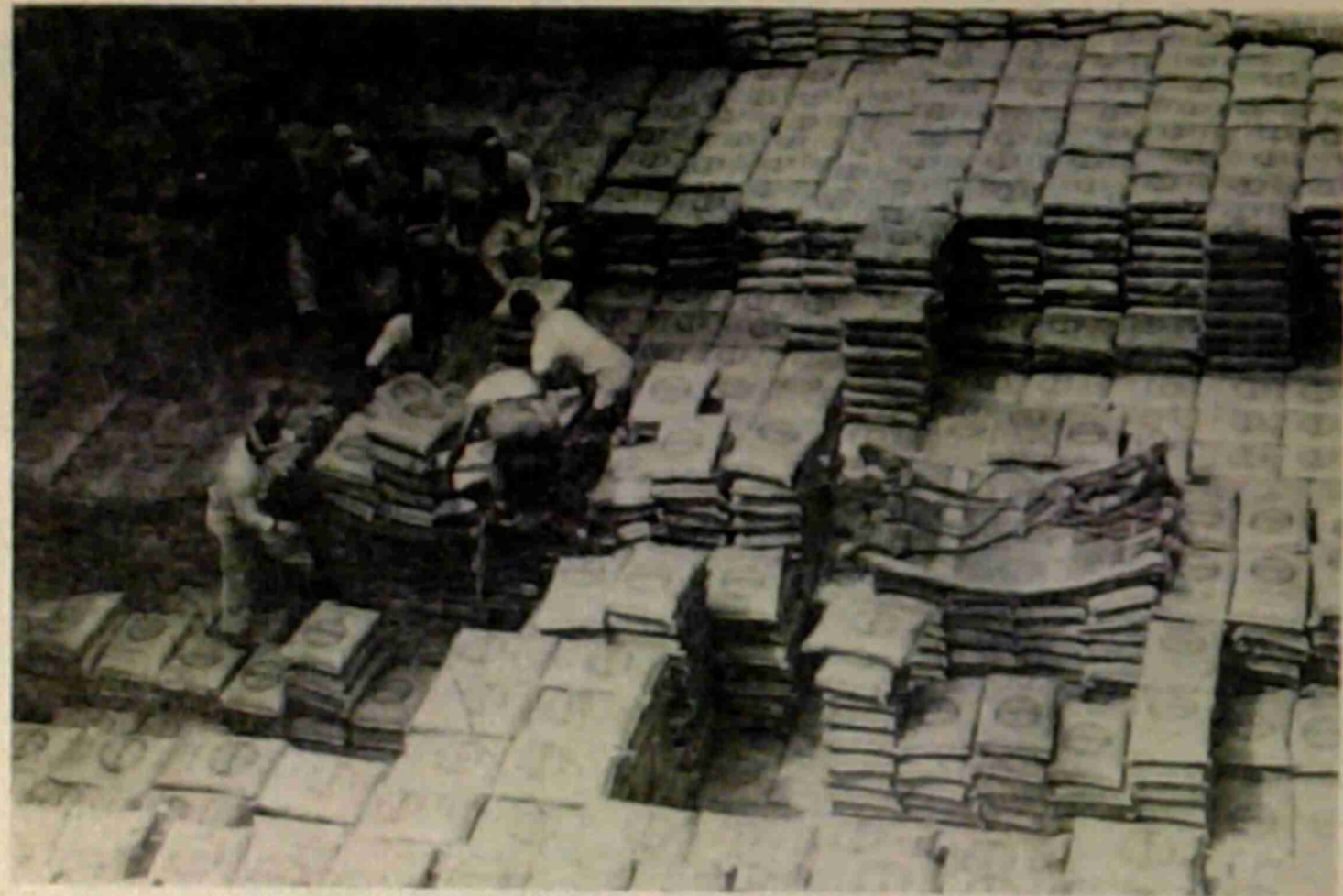




グラビヤ
荷役風景

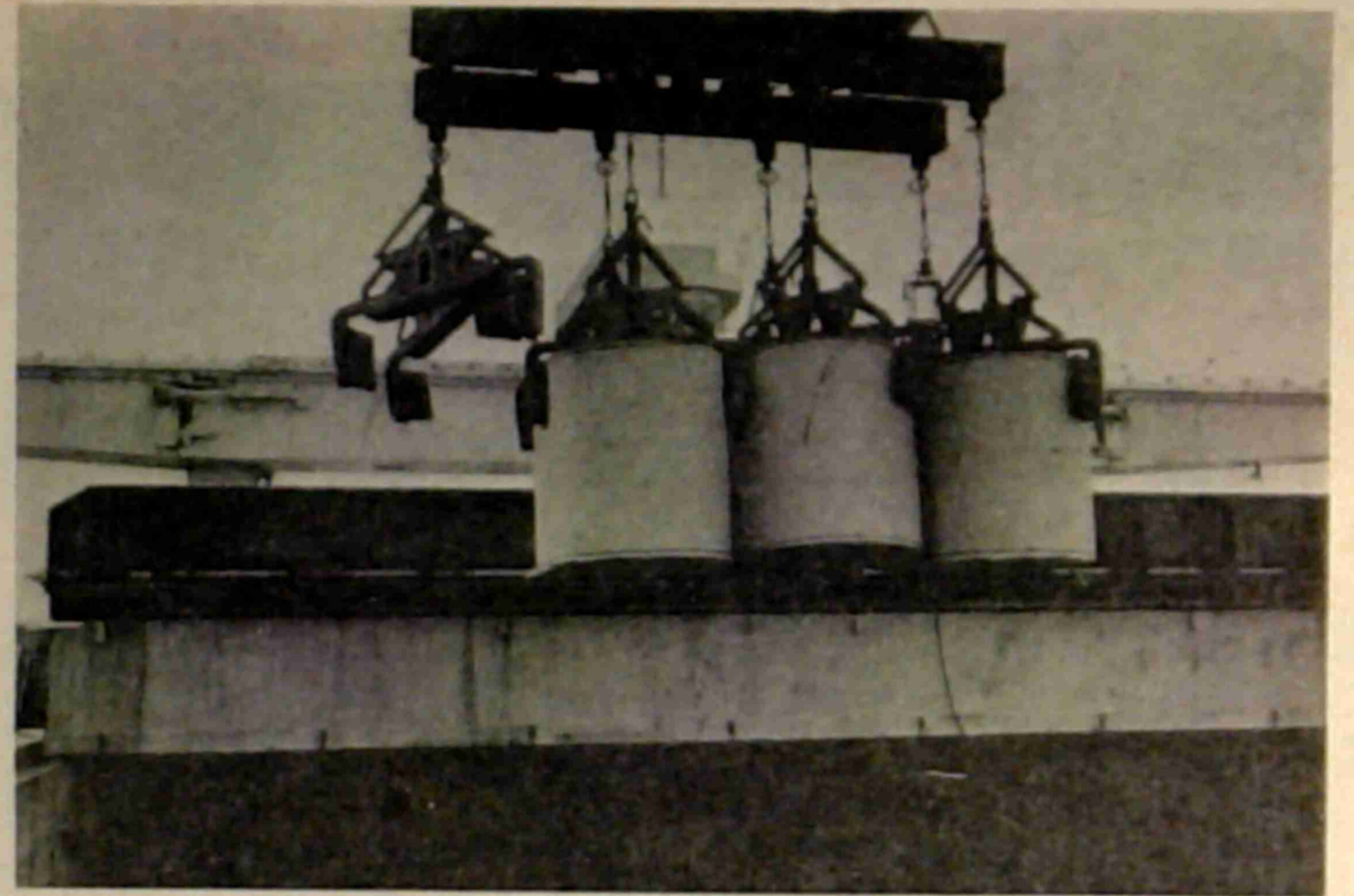
↑
道産米本船揚荷作業
↓



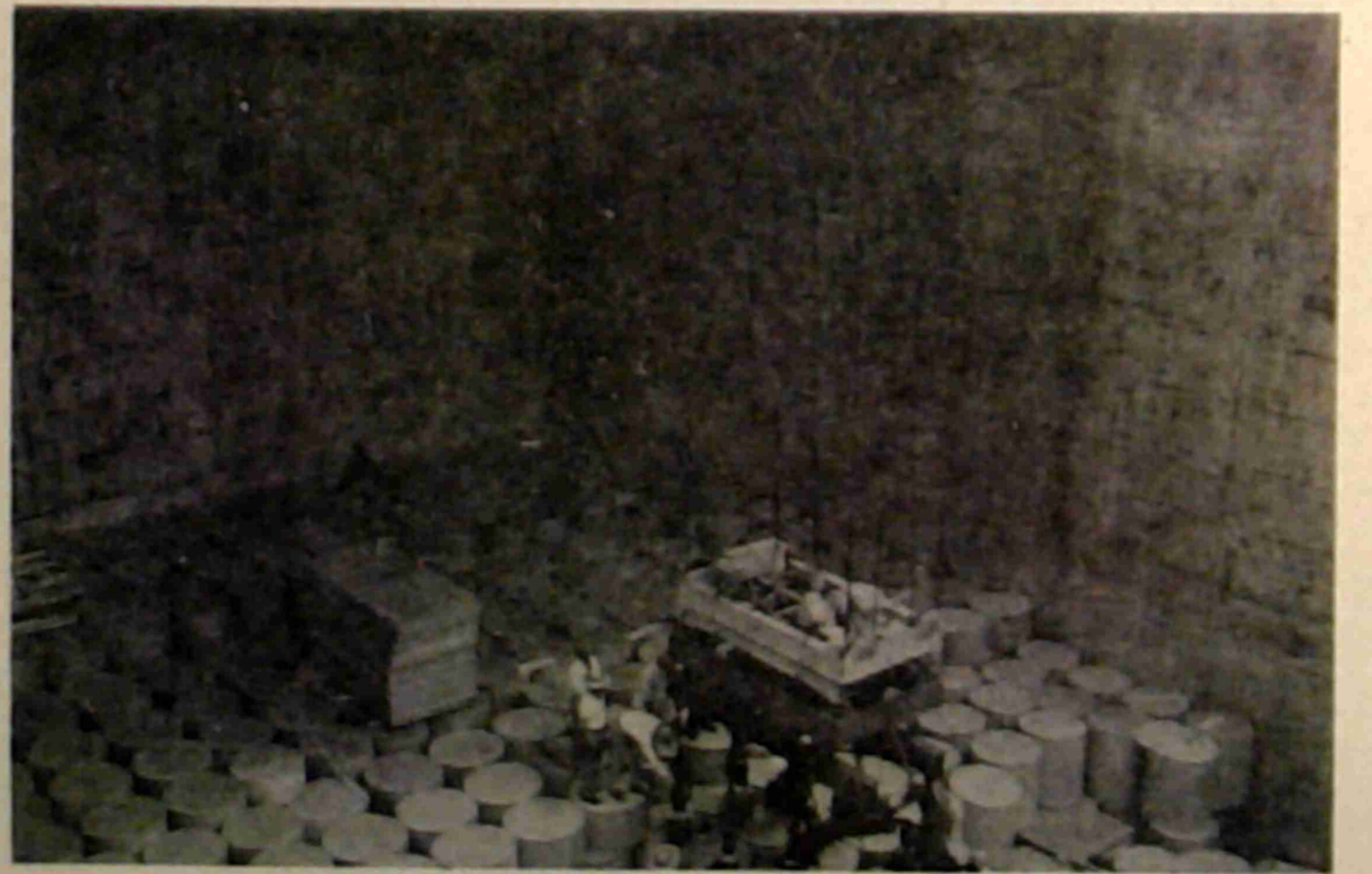


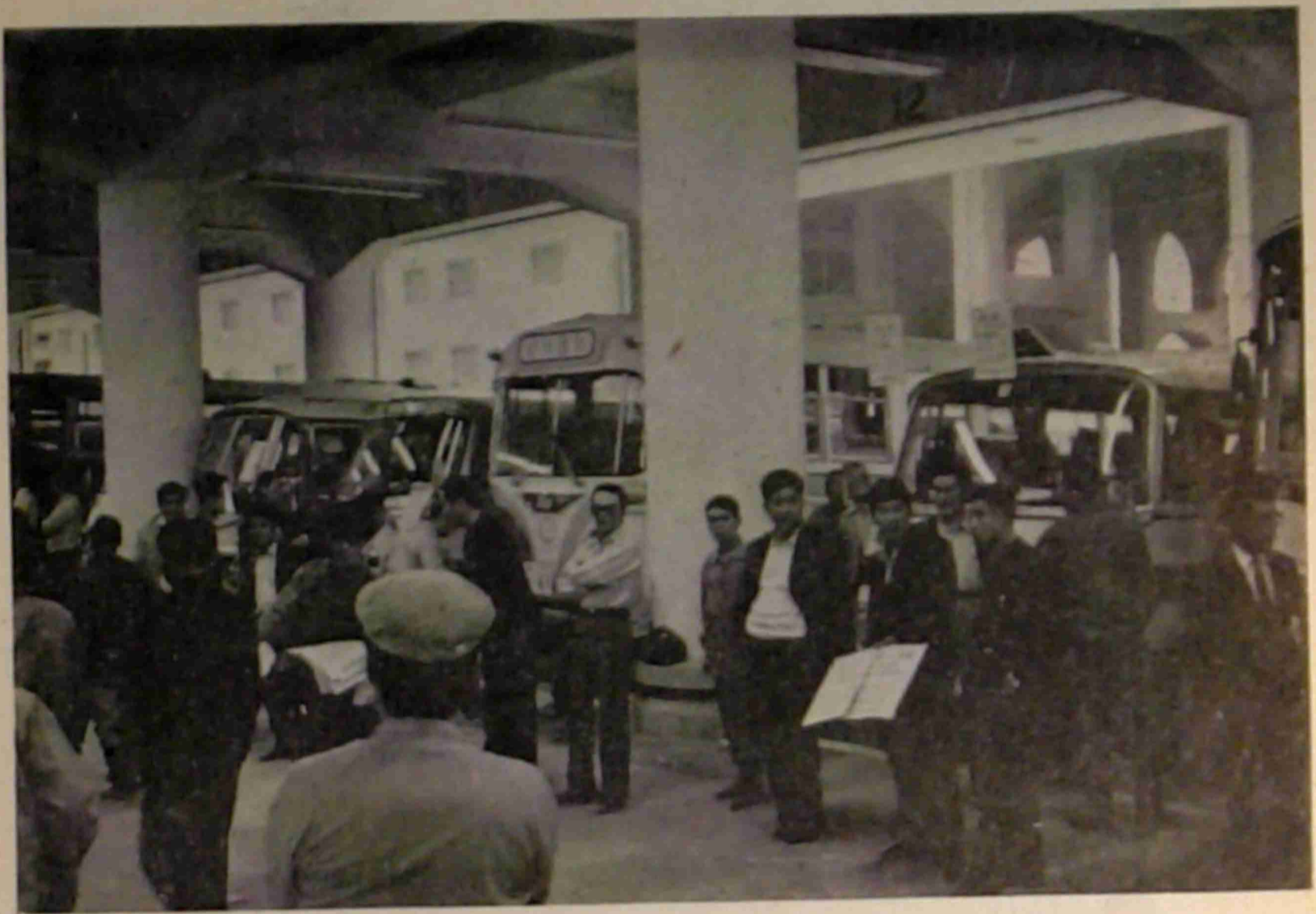
↑セメント本船積 (一船倉に2800屯積込できる)

↓沖積投に何う足船 (通船) 乗場



↑
ロールパイア (製鉄原料) 合理化、機材化高役の一例。
↓





↑ センター内手配師

↓ 人夫出しをかねたヨセヤ。依り賃金で仕付けイロモノを持込させる。

