



特定非営利活動法人 釜ヶ崎支援機構 〒557-0004 西成区萩之茶屋 1-5-4 電話:06(6630)6060

『あなたならどうする』

『収入が10分の1になったら』

平均月収	日雇	正社員	パート	アルバイト	自営	派遣	(空白)	全体
直前職(a)	135,421円	261,955円	10,5417円	117,920円	475,000円	60,000円	217,970円	179,343円
現在(b)	15,861円	16,922円	14,875円	17,937円	21,500円	6,000円	12,778円	18,698円
b/a	11.7%	6.5%	14.1%	15.2%	4.5%	10.0%	5.9%	10.4%

中之島公園で野宿生活者501人に聞きました

今、中之島公園には500名近くの人が寝泊まりし、平均720人が毎日3食の炊き出しに列をなしています。その人達に、野宿生活する直前の仕事に、どのような地位で従事していたかを聞き、そのときの収入も聞きました。そして、現在の収入も聞きました。その結果が上の表です。

日雇いで働いていた人は287人で、その人達の平均月収は135,421円でした。現在の月収は、15,861円で、日雇いで働いていたときの11.7%にすぎません。正社員で働いていた人は、139人。今の月収は、正社員で働いていたときの6.5%ということになっています。あなたは、月収が今の10分の1になったときの生活を想像することができますか。収入がゼロになったら……。ゼロからの再出発の道は……。

男 53 歳は花盛り？ いや、人生の曲がり角！

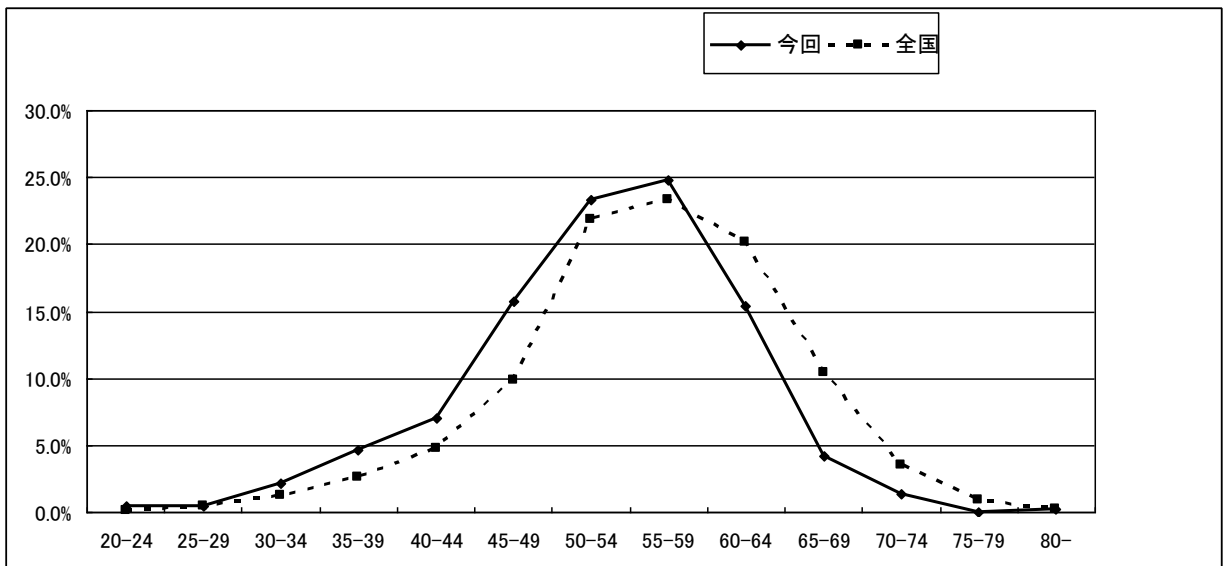
平均年齢					
	中之島	他	総計	全国調査	市大調査
男性	52.8歳	53.2歳	53歳		
女性	51.3歳	50歳	50.5歳		
総計	52.7歳	53.2歳	53歳	55.9歳	55.8歳

今回中之島でアンケートに協力して頂いた方々は、8人を除いて全員男性でした。平均

直前職	人数	平均年齢	今回調査	全国調査
日雇	286	53.3歳	57.3%	35.0%
正社員	139	51.9歳	27.9%	38.6%
パート	13	53.3歳	2.6%	13.5%
アルバイト	27	51.9歳	5.4%	
自営	4	52歳	0.8%	3.8%
派遣	1	46歳	0.2%	4.0%
(空白)	29	56.4歳	5.8%	3.0%
総計	499	53歳	100.0%	100.0%

年齢は、53歳。国が本年2月に全国で実施した聞き取り調査や1998年の大阪市立大学の結果よりも3歳近く若くなっています。また、直前職が「日雇」であっ

た人達よりも、野宿直前に「正社員」として働いていた人達の方が少し若くなっています。年齢を5歳毎にグループ化して作成した下のグラフを見ると、国の全国調査よりも「45-49歳」が多く、60歳以上が少ないということが判ります。中之島に集まる野宿生活者は、働き盛りの集団といえます。



雇用保険(失業)手当を貰いきったその先は

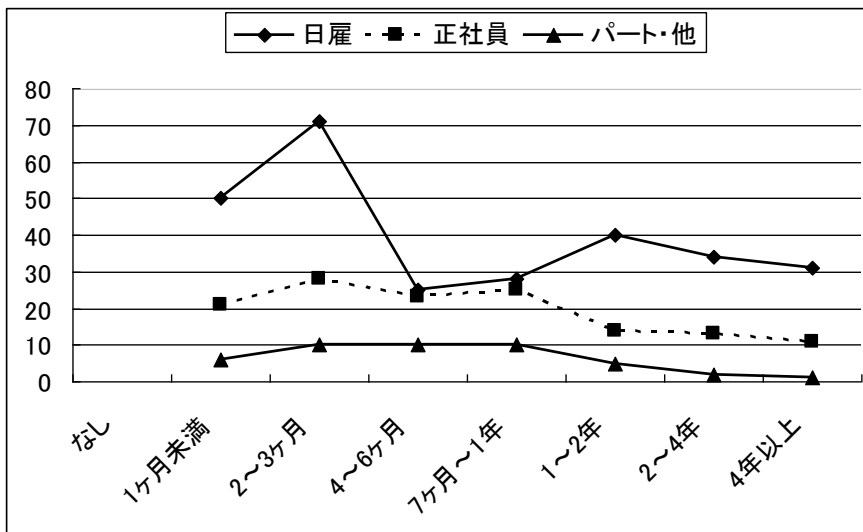
失業して受給する雇用保険手当は、次の就職までの生活を支える収入となることが期待されているのですが、長引く不況で、再就職できない人が沢山います。

中之島の炊き出しに並ぶ人達の中にも、雇用保険を貰いきってなお再就職することが

失業保険受給	
直前職	人数
日雇	14人
正社員	29人
パート	3人
アルバイト	8人
(空白)	3人
総計	57人

できず、現在は野宿を余儀なくされている人達があります。直前職「日雇」の中には、雇用保険手当を貰いきっても常用雇用につくことができず、日雇いとして働いていたが、4月から仕事がなくなって、中之島で野宿を余儀なくされている人も含まれています。野宿期間を示すグラフの飛び抜けた山は、年度替わりで、日雇い

仕事が極端に減少したことのあらわれです。正社員・パートから野宿への移動は、常に一定の人数で存在していることがわかります。



人数 野宿期間

直前職	なし	1ヶ月未満	2~3ヶ月	4~6ヶ月	7ヶ月~1年	1~2年	2~4年	4年以上	(空白)	総計
日雇		50	71	25	28	40	34	31	8	287
正社員		21	28	23	25	14	13	11	5	140
パート		3	2	4	2	2				13
アルバイト		3	7	6	6	2	2		1	27
自営			1		2	1				4
派遣								1		1
(空白)	1	4	5	4	3	1	1	4	6	29
総計	1	81	114	62	66	60	50	47	20	501

要望は沢山あれど… 希望は…

中之島に炊き出しに来る人々は、大阪市内各所で野宿を余儀なくされています。その

要望(自由記述)	合計
仕事	184
特掃の仕事が多く出して	23
仕事・住居	17
生活保護	6
仕事・宿泊施設	5
炊き出しの質向上	5
お金	4
年金を待ってる	3
55歳以下の特別清掃	2
アルミ缶の単価引き上げ	2
施設入所希望	2
自立支援センター	2
住居	2
宿泊施設	2
炊き出しを続けて	2
対策の拡充を	2
一般社会に戻りたい	1
高齢者に対する就労制度	1
最低5万円	1
仕事・住居・自立支援センター	1
市の管理の元での仕事を出して	1
就職活動するための住居安定	1
就労拡大の実現	1
住居・家庭	1
障害者野宿にも考慮を	1
食事の衛生状態の良化	1
炊き出しありがとう	1
早く楽になりたいです	1
特掃の年齢を50歳からに	1
特掃を月最低13回位	1
反失連に2兆円。りそなは炊き出しに並べ	1
保証人	1
毎年4月から9月ころまで野宿。仕事がしたい	1
満足	1
野営地の維持あるいは宿泊施設	1
野宿生活者対策予算の増額を	1
要望は沢山	1
総計	284

前を辿ると、アパートであったり寮であったり、普通の生活があります。「一般社会に戻りたい」「仕事が欲しい」野宿を余儀なくされている人々の切実な願いです。現状のままでは、彼らの先にあるのは路上死。

炊き出しだけ	人数	小計	現在以前	人数	小計
門真市	3	4	旭区千林	1	
豊中市	1		扇町公園	3	
長柄橋	2		梅田周辺	10	23
都島	2		大阪駅周辺	10	
野田	1		京橋	2	
天神橋	4		天満	2	
扇町公園	8		桜宮公園	5	17
駅前ビル周辺	13		大阪城	4	
大阪駅	16	78	中之島周辺	4	
阪急梅田	4		心齋橋	4	
西梅田	2		難波周辺	5	19
梅田	28		日本橋周辺	7	
北区役所	3		天王寺	3	
京橋	4		西区	2	
桜宮公園	9		西成	21	
大阪城	8	71	シェルター	2	30
中之島公園周辺	41		西成ドヤ	6	
中央区内	9		西成公園	1	
心齋橋	4		芦原橋	1	
難波	12		東成区	1	
日本橋	13	39	移動	6	
四天王寺	2		飯場	3	
天王寺	2		家	4	
浪速区内	6		アパート	3	11
西成	13		養老院	1	
西成労働センター	4		高槻市自宅	1	
シェルター	7	31	池田市	1	
三角公園	5		門真市	1	
天下茶屋	2		三重県名張市	1	
西区	2		神戸	1	9
不定	21		福岡	2	
バス停	1		静岡	1	
安いホテル住まい	1		東京都	1	
不明	17		新宿	1	
総計	270		不明	149	
			総計	270	

NPO 釜ヶ崎通信・広報版

2002(平成15)年7月1日号

<http://www.npokama.org>
npokama@npokama.org

郵便振り込み口座
口座番号=00900-1-147702
口座名=釜ヶ崎支援機構